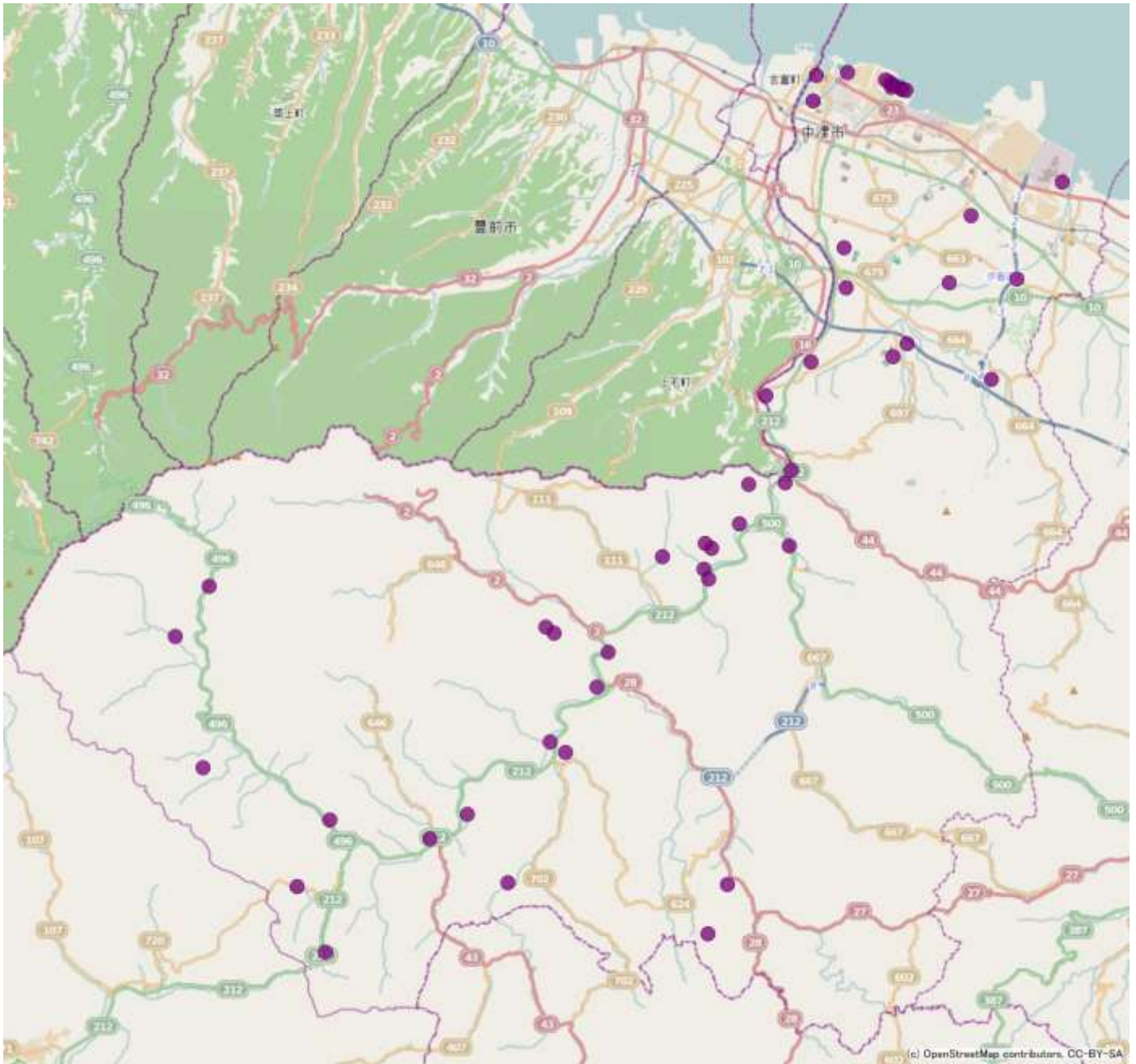


# 供給処理施設

供給処理施設は、清掃工場や葬斎場、水道施設等が該当します。

【供給処理施設の配置状況】



## (1)施設状況

	施設名	写 真	所 在 地	建築 年度	延床面積 (㎡)	構造	各種状況		
							耐震	バリアフリー	避難所
1	米山ポンプ場		中津市 大字蛸瀬 1366 番地 20	1976	19.44	ｺﾝｸﾘｰﾄ ﾌﾞｯｸ	未対応	未対応	-
2	旧塵芥清掃工場		中津市 大字蛸瀬 1366 番地 3	1976	2,652.07	鉄筋 ｺﾝｸﾘｰﾄ	未対応	未対応	-
3	新大塚ポンプ場		中津市 大字大塚 690 番地	1981	24.44	ｺﾝｸﾘｰﾄ ﾌﾞｯｸ	対応済	未対応	-
4	角木ポンプ場		中津市 大字角木 145 番地	1981	24.44	ｺﾝｸﾘｰﾄ ﾌﾞｯｸ	対応済	未対応	-
5	小祝地区ポンプ 施設		中津市 字小祝 525 番地 108	1983	13.00	ｺﾝｸﾘｰﾄ ﾌﾞｯｸ	未対応	未対応	-
6	中津川江三竹 雨水幹線樋管 操作室		中津市 1336 番地 4 (二ノ丁)	1983	18.15	鉄筋 ｺﾝｸﾘｰﾄ	対応済	未対応	-

順序：(中津→三光→本耶馬溪→耶馬溪→山国、建築年度：昇順)  
 避難所：◎指定避難所、○臨時避難所、△防災公園

	施設名	写 真	所 在 地	建築 年度	延床面積 (㎡)	構造	各種状況		
							耐震	バリアフリー	避難所
7	終末処理場		中津市 大字大塚 684 番地 1	1984	18,101.03	鉄筋 ｺﾝｸﾘｰﾄ	対応済	一部対応	-
8	一般廃棄物 埋立処分場		中津市 大字蛸瀬 1366 番地	1990	285.90	鉄筋 ｺﾝｸﾘｰﾄ	対応済	未対応	-
9	中津市 風の丘 葬斎場		中津市 大字相原 3032 番地 16	1996	2,259.88	鉄筋 ｺﾝｸﾘｰﾄ	対応済	一部対応	-
10	北原終末 処理場		中津市 大字上如水 1895 番地 2	1996	297.82	鉄筋 ｺﾝｸﾘｰﾄ	対応済	未対応	-
11	中津市 クリーン プラザ		中津市 大字蛸瀬 1366 番地 3	1998	9,001.42	鉄骨造	対応済	一部対応	-
12	洞ノ上 終末処理場		中津市 大字伊藤田 2167 番地 1	2001	380.62	鉄筋 ｺﾝｸﾘｰﾄ	対応済	未対応	-
13	今津 排水機場		中津市 大字昭和新田 21 番地 8	2003	84.00	鉄筋 ｺﾝｸﾘｰﾄ	対応済	未対応	-

	施設名	写 真	所 在 地	建築 年度	延床面積 (㎡)	構造	各種状況		
							耐震	バリアフリー	避難所
14	米山 雨水ポンプ場		中津市 大字蛸瀬 1366 番地 20	2003	1,201.12	鉄筋 ｺﾝｸﾘｰﾄ	対応済	未対応	-
15	中津市 清掃センター		中津市 大字福島 1434 番地	2006	5,447.41	鉄骨造	対応済	一部対応	-
16	臼木住宅 簡易水道		中津市 三光臼木 1040 番地 1	1973	10.18	鉄筋 ｺﾝｸﾘｰﾄ	未対応	未対応	-
17	成恒住宅 簡易水道		中津市 三光成恒 490 番地	1979	9.75	ｺﾝｸﾘｰﾄ ﾌﾞｯｸ	未対応	未対応	-
18	土田地区 簡易水道		中津市 三光土田 912 番地 2	1984	136.38	鉄筋 ｺﾝｸﾘｰﾄ	対応済	未対応	-
19	アメニティ かみまくさ 簡易水道		中津市 三光上秣 972 番地 20	1997	35.00	軽量 鉄骨造	対応済	未対応	-
20	佐知ポンプ場		中津市 三光佐知 1043 番地 1	1998	234.57	鉄筋 ｺﾝｸﾘｰﾄ	対応済	未対応	-

	施設名	写 真	所 在 地	建築 年度	延床面積 (㎡)	構造	各種状況		
							耐震	バリアフリー	避難所
21	三光地区 終末処理場		中津市 三光田口 1566 番地	2006	612.55	鉄筋 ｺﾝｸﾘｰﾄ	対応済	未対応	-
22	上曾木地区 簡易水道		中津市 本耶馬溪町 曾木 1317 番地 1	1988	61.38	ｺﾝｸﾘｰﾄ ﾌﾞｯｸ	対応済	未対応	-
23	樋田地区 簡易水道		中津市 本耶馬溪町 樋田 314 番地 3	1992	45.37	ｺﾝｸﾘｰﾄ ﾌﾞｯｸ	対応済	未対応	-
24	本耶馬溪町 火葬場		中津市 本耶馬溪町 跡田 159 番地 1	1995	328.38	鉄筋 ｺﾝｸﾘｰﾄ	対応済	一部対応	-
25	樋田浄化 センター		中津市 本耶馬溪町 樋田 13 番地 1	2000	214.05	鉄筋 ｺﾝｸﾘｰﾄ	対応済	未対応	-
26	下曾木地区 簡易水道		中津市 本耶馬溪町 曾木 172 番地 4	2000	37.87	ｺﾝｸﾘｰﾄ ﾌﾞｯｸ	対応済	未対応	-
27	柿坂地区 簡易水道		中津市 耶馬溪町 大字柿坂 277 番地 7	1979	86.27	鉄筋 ｺﾝｸﾘｰﾄ	未対応	未対応	-

	施設名	写 真	所 在 地	建築 年度	延床面積 (㎡)	構造	各種状況		
							耐震	バリアフリー	避難所
28	平田地区 簡易水道(低区)		中津市 耶馬溪町 大字冠石野 346 番地 3	1980	66.86	鉄筋 ｺﾝｸﾘｰﾄ	未対応	未対応	-
29	百谷地区 簡易水道		中津市 耶馬溪町 大字山移 4616 番地 1	1983	26.53	鉄筋 ｺﾝｸﾘｰﾄ	対応済	未対応	-
30	島地区簡易水道		中津市 耶馬溪町 大字大島 475 番地 2	1983	27.27	鉄筋 ｺﾝｸﾘｰﾄ	対応済	未対応	-
31	山浦地区 簡易水道		中津市 耶馬溪町 大字金吉 3399 番地 2	1993	51.34	鉄筋 ｺﾝｸﾘｰﾄ	対応済	未対応	-
32	旧耶馬溪焼却場		中津市 耶馬溪町 大字栃木 552 番地	1993	961.47	鉄筋 ｺﾝｸﾘｰﾄ	対応済	未対応	-
33	平田終末処理場		中津市 耶馬溪町 大字平田 629 番地 5	1995	125.33	鉄筋 ｺﾝｸﾘｰﾄ	対応済	未対応	-
34	下郷終末処理場		中津市 耶馬溪町 大字樋山路 39 番地	1998	148.38	鉄筋 ｺﾝｸﾘｰﾄ	対応済	未対応	-

	施設名	写 真	所 在 地	建築 年度	延床面積 (㎡)	構造	各種状況		
							耐震	バリアフリー	避難所
35	嶋良・山移地区 統合簡易水道		中津市 耶馬溪町 大字深耶馬 2651 番地	1998	316.20	鉄筋 ｺﾝｸﾘｰﾄ	一部対応	未対応	-
36	清浄苑		中津市 耶馬溪町 大字大野 246 番地 1	2001	348.65	鉄筋 ｺﾝｸﾘｰﾄ	対応済	一部対応	-
37	柿坂終末処理場		中津市 耶馬溪町 大字柿坂 79 番地 1	2001	156.93	鉄筋 ｺﾝｸﾘｰﾄ	対応済	未対応	-
38	戸原終末処理場		中津市 耶馬溪町 大字戸原 2997 番地 1	2003	207.85	鉄筋 ｺﾝｸﾘｰﾄ	対応済	未対応	-
39	平田地区 簡易水道 (高区一)		中津市 耶馬溪町 大字冠石野 403 番地 3	2003	54.90	鉄筋 ｺﾝｸﾘｰﾄ	一部対応	未対応	-
40	平田地区 簡易水道 (高区二)		中津市 耶馬溪町 大字福土 1584 番地 1	2003	127.63	鉄筋 ｺﾝｸﾘｰﾄ	対応済	未対応	-
41	常光苑		中津市 山国町 大字守実 594 番地	1988	110.94	鉄骨造	対応済	未対応	-

	施設名	写 真	所 在 地	建築 年度	延床面積 (㎡)	構造	各種状況		
							耐震	バリアフリー	避難所
42	守実(第2水源) 簡易水道		中津市 山国町守実 3523 番地 3	1991	134.10	鉄筋 ｺﾝｸﾘｰﾄ	対応済	未対応	-
43	槻木簡易水道		中津市 山国町 槻木高内 501 番地 3	1995	60.06	鉄筋 ｺﾝｸﾘｰﾄ	対応済	未対応	-
44	守実(第1水源) 簡易水道		中津市 山国町守実 1666 番地 1	2000	181.23	鉄筋 ｺﾝｸﾘｰﾄ	対応済	未対応	-
45	草本・小屋川 統合簡易水道		中津市 山国町小屋川 1557 番地 4	2004	97.82	鉄筋 ｺﾝｸﾘｰﾄ	対応済	未対応	-
46	坂内簡易給水 施設		中津市 山国町槻木 3121 番地	2007	26.00	鉄筋 ｺﾝｸﾘｰﾄ	対応済	未対応	-
47	山国浄化 センター		中津市 山国町中摩 3005 番地	2009	236.89	鉄筋 ｺﾝｸﾘｰﾄ	対応済	未対応	-
48	守実(第3水源) 犬王丸) 簡易水道		中津市 山国町中摩 3384 番地 2	2010	50.20	鉄筋 ｺﾝｸﾘｰﾄ	一部対応	未対応	-



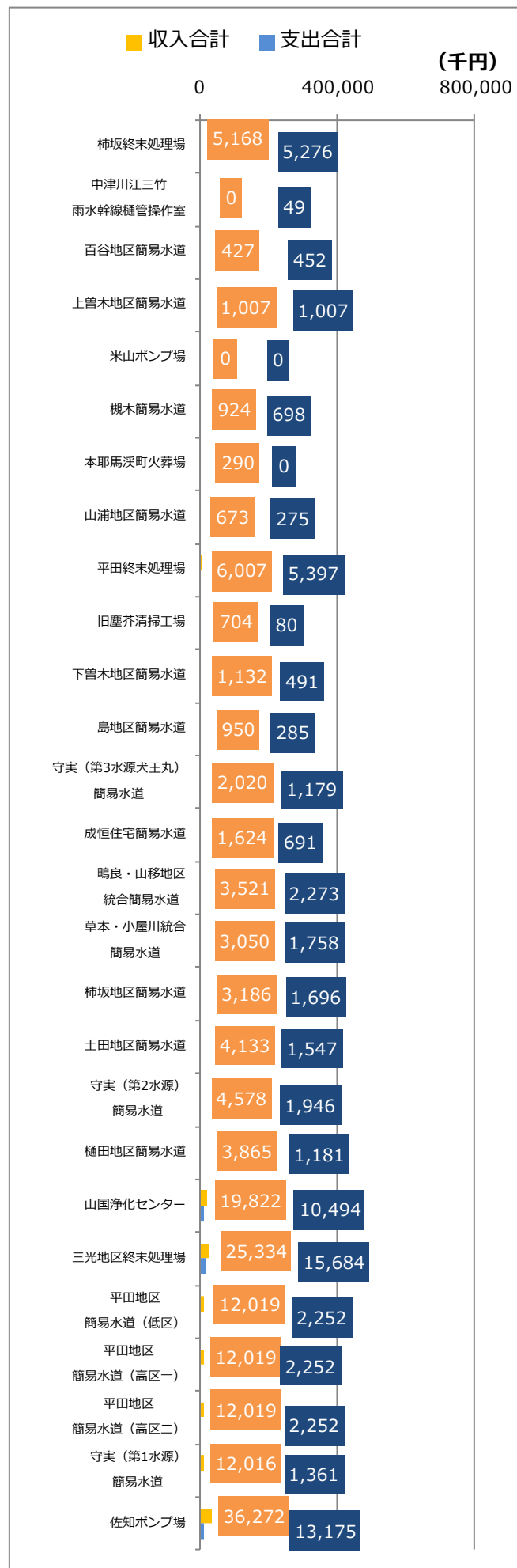
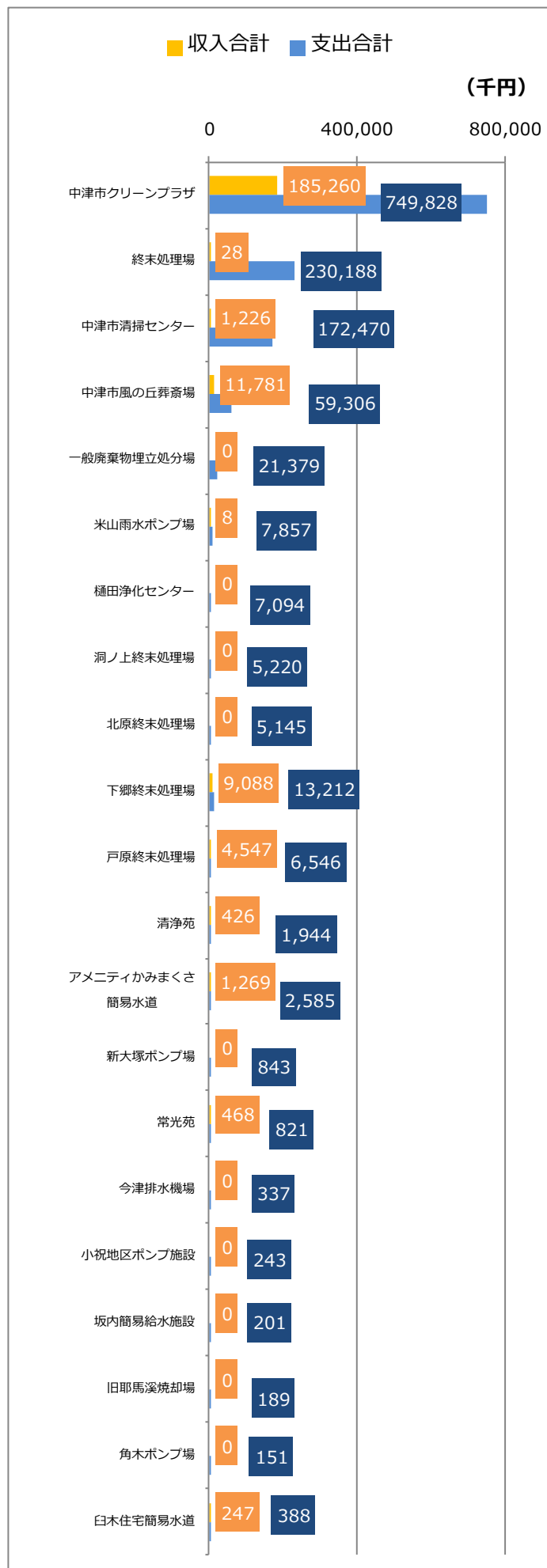
## (2)施設運営状況

	施設名	利用者数（人）	収入合計(円)	支出合計(円)
1	米山ポンプ場	－	0	0
2	旧塵芥清掃工場	－	703,949	79,692
3	新大塚ポンプ場	－	0	843,149
4	角木ポンプ場	－	0	150,765
5	小祝地区ポンプ施設	－	0	243,028
6	中津川江三竹雨水幹線樋管操作室	－	0	48,688
7	終末処理場	23,088	28,080	230,188,474
8	一般廃棄物埋立処分場	－	0	21,379,101
9	中津市風の丘葬斎場	960	11,781,000	59,306,364
10	北原終末処理場	380	0	5,144,815
11	中津市クリーンプラザ	－	185,259,686	749,828,118
12	洞ノ上終末処理場	64	0	5,219,530
13	今津排水機場	－	0	337,453
14	米山雨水ポンプ場	－	7,860	7,856,750
15	中津市清掃センター	58,286	1,225,703	172,469,575
16	臼木住宅簡易水道	21	247,453	387,563
17	成恒住宅簡易水道	140	1,623,661	690,538
18	土田地区簡易水道	175	4,132,526	1,547,099
19	アメニティかみまくさ簡易水道	118	1,268,771	2,584,786
20	佐知ポンプ場	1,990	36,271,556	13,175,065
21	三光地区終末処理場	1,354	25,333,500	15,684,235
22	上曾木地区簡易水道	100	1,006,643	1,007,437

	施設名	利用者数（人）	収入合計(円)	支出合計(円)
23	樋田地区簡易水道	163	3,865,282	1,181,048
24	本耶馬溪町火葬場	25	290,400	0
25	樋田浄化センター	144	0	7,093,820
26	下曾木地区簡易水道	101	1,131,581	490,843
27	柿坂地区簡易水道	189	3,185,780	1,695,814
28	平田地区簡易水道（低区）	819	12,018,760	2,251,773
29	百谷地区簡易水道	47	427,340	451,984
30	島地区簡易水道	69	950,470	285,051
31	山浦地区簡易水道	67	673,350	275,233
32	旧耶馬溪焼却場	-	0	188,800
33	平田終末処理場	355	6,006,790	5,397,389
34	下郷終末処理場	507	9,087,630	13,211,589
35	嶋良・山移地区統合簡易水道	270	3,520,540	2,272,769
36	清浄苑	36	426,000	1,944,000
37	柿坂終末処理場	156	5,168,200	5,275,520
38	戸原終末処理場	260	4,546,650	6,546,376
39	平田地区簡易水道（高区一）	819	12,018,760	2,251,773
40	平田地区簡易水道（高区二）	819	12,018,760	2,251,773
41	常光苑	39	468,000	820,800
42	守実（第2水源）簡易水道	428	4,577,888	1,946,158
43	槻木簡易水道	99	923,979	697,632
44	守実（第1水源）簡易水道	675	12,015,632	1,361,151

	施設名	利用者数（人）	収入合計(円)	支出合計(円)
45	草本・小屋川統合簡易水道	274	3,050,490	1,757,894
46	坂内簡易給水施設	30	0	201,200
47	山国浄化センター	3,285	19,821,648	10,493,612
48	守実（第3水源犬王丸）簡易水道	126	2,020,283	1,179,329

### (3)収入と支出の状況



# (4)年間利用者数

