

名勝耶馬溪【平田城跡の景】

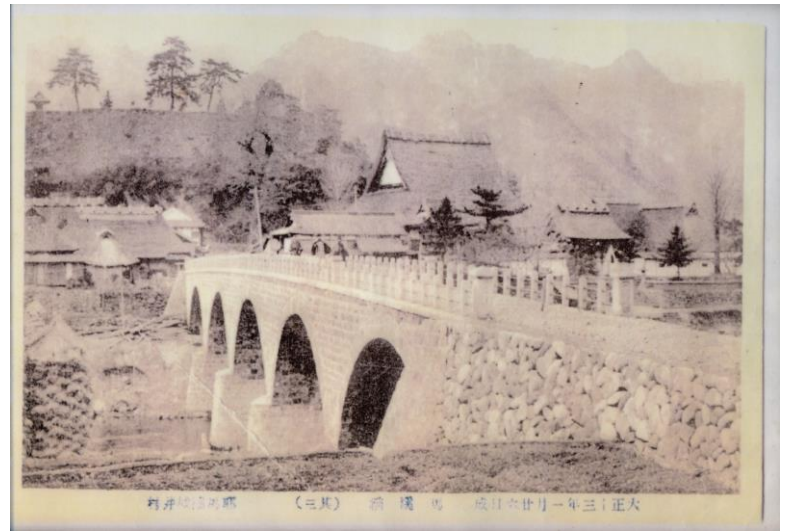
ひらたじょうせき

名勝耶馬溪景観再生事業について

耶馬溪の奇岩・秀峰による独特の渓谷は、その美しさから大正12年3月7日に「名勝耶馬溪」として国の名勝（文化財）の指定を受けました。

しかし、近年は、指定からかなりの年数が経過していることに加え、管理の難しさから木々が伸び過ぎてしまい、名勝として指定された当時の良好な景観が損なわれていました。

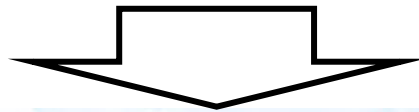
この度、地元住民のみなさんのご協力と地権者の方々のご理解をいただき、「名勝耶馬溪」の修景が実施され、指定当時の姿を再生することができました。



対岸より左前方の平田城址を望む（昭和初期）



修景前（平成26年 2月撮影）



修景後（平成27年 7月撮影）

中津市