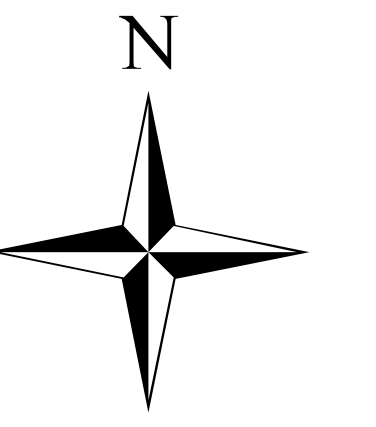
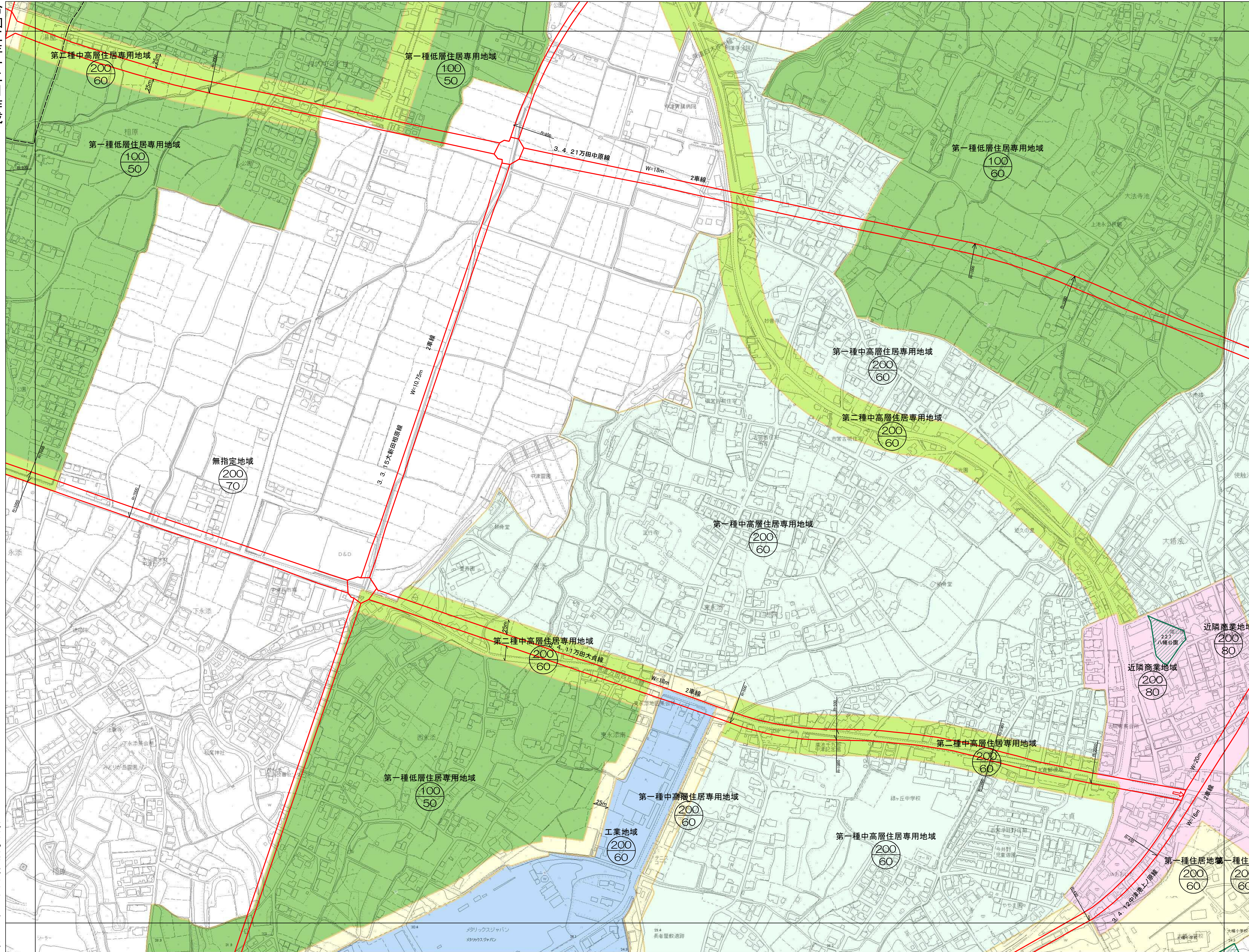


# 中津市都市計画用途図

16

令和五年十二月作成



1	2	3	4
5	6	7	8
9	10	11	12
13	14	15	16
17	18	19	20
21	22	23	24
25	26	27	28
29	30	31	32
33	34	35	36
37	38	39	

## 凡例

- 用途地域名称
- 容積建ぺいマーク
- 都市計画道路
- 用途幅員線
- 曲率半径polyline
- 都市施設
- 準都市計画区域
- 都市計画区域
- 土地区画整理地区指定区域
- 建築基準法22条区域
- 起終点(線)
- 地区計画区域
- 公園
- 臨港地区
- 高度地区
- 準防火
- 都市計画広場
- 第一種低層住居専用地域
- 第一種中高層住居専用地域
- 第二種中高層住居専用地域
- 第一種住居地域
- 準住居地域
- 近隣商業地域
- 商業地域
- 準工業地域
- 工業地域
- 無指定地域(特定期用途制限地域)

中津市建設部まちづくり推進課

注: 単位、%  
 上段 容積率  
 下段 建ぺい率

国際航業株式会社調整

1:2,500

16