

中津市 新貝池ハザードマップ

■ため池ハザードマップについて

新貝池ハザードマップは、地震や大雨等により決壊した場合に想定される浸水の範囲、避難経路、緊急連絡先等の情報を一紙の地図で示したもので、減災のために利用されるものです。

- ・避難所は中津市が指定する風水害指定緊急避難所及び風水害指定避難所を表示しています。
- ・緊急を要する場合にはがけ崩れ危険箇所以外の 高台に一時的に避難してください。
- ・避難時間については解析結果時間であるため、決壊/ゲリラによっては早まる可能性があります。
- ・浸水範囲、浸水深度については、実際の浸水、範囲と異なることがあります。地図に示した範囲以外にも河川の氾濫により浸水する可能性があります。

■中津市から提供される避難情報について

中津市では、次に示す通り、災害の発生等により住民の生命・身体に危険が及ぶと判断される場合には避難勧告、避難指示を発令します。

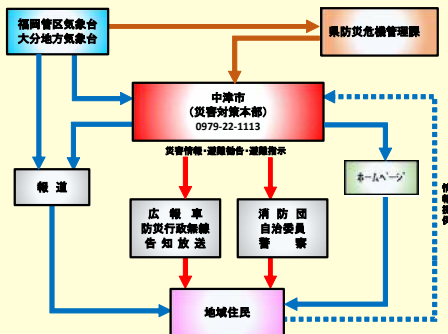
- (1)大雨、暴風、洪水の警報が発令され、避難を要すると判断される時。
- (2)河川が警戒水位又は特別警戒水位を突破し、なお水位が上昇するおそれがある時。
- (3)土砂災害警戒情報が発表され、山崩れやがけ崩れによる危険が切迫していると認められる時。
- (4)津波警報が発令された時。
- (5)その他の種別の状況から人命保護上必要と認められる時。

【浸水時の避難の動き・指示の基準】

前日までの雨量がない場合	当日の雨量が150mmを超え、時間雨量30mm程度の強い雨が降り始めたとき。
前日までの連続雨量が40mmから100mmあった場合	当日の雨量が100mmを超え、時間雨量30mm程度の強い雨が降り始めたとき。
前日までの連続雨量が100mm以上あった場合	当日の雨量が80mmを超え、時間雨量30mm程度の強い雨が降り始めたとき。

・土石流発生監視装置の各観測地点の異常雨量が警戒基準雨量、避難基準雨量を超過したとき

＜情報伝達経路＞



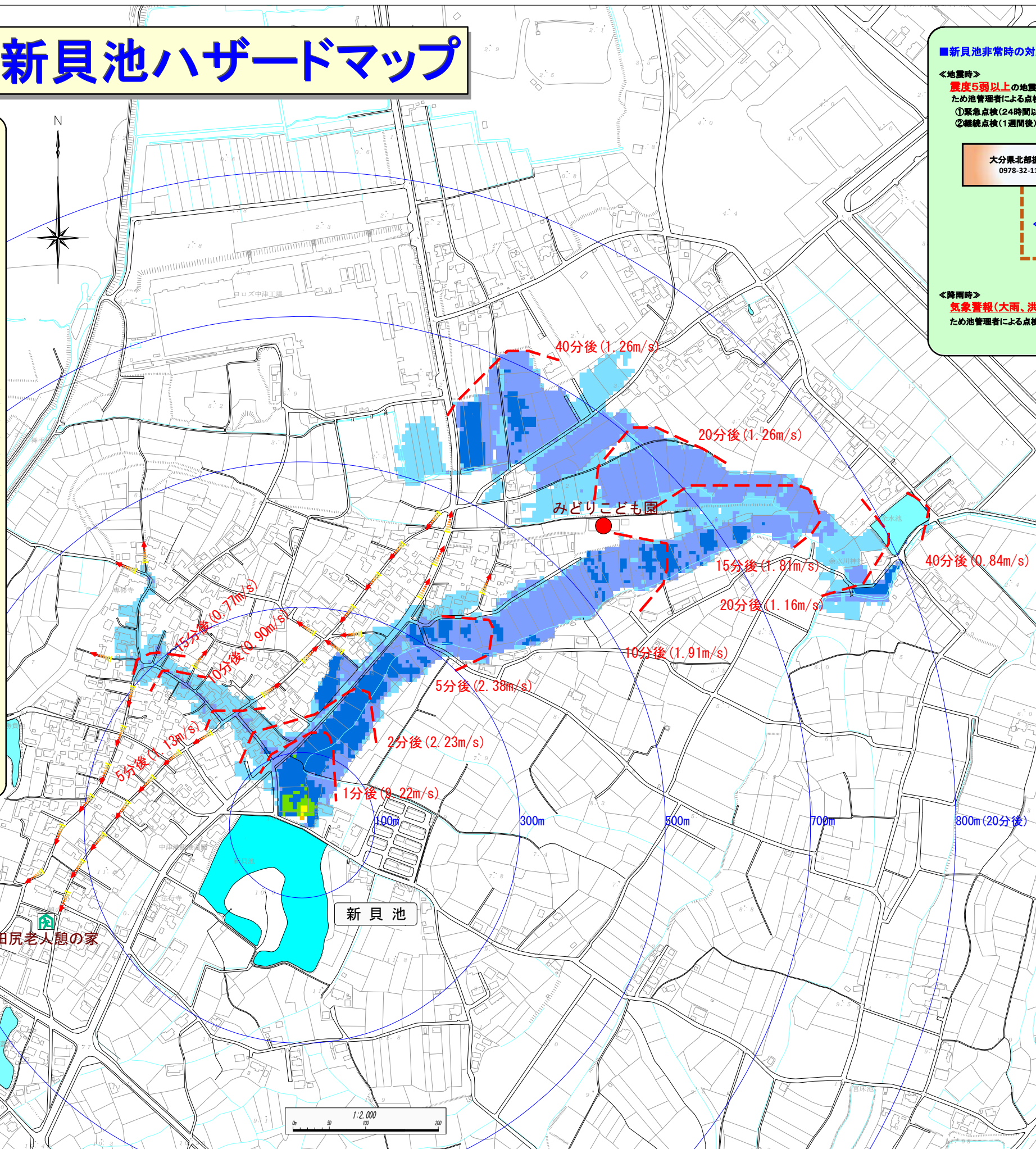
■緊急連絡先について

警察 110 消防 119

中津市役所 0979-22-1113
 中津市消防本部 0979-54-2100
 中津警察署 0979-22-2131

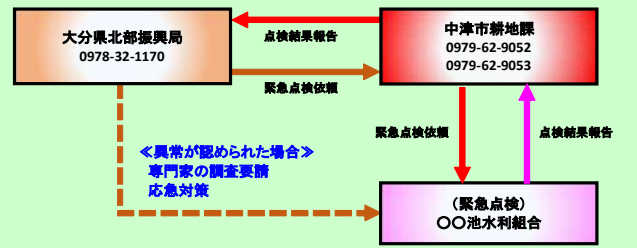
施設名	新貝池
所在地	中津市田尻1367
緯度	北緯 33° 35' 40.3"
経度	東経 131° 14' 28.8"
所有者	
水系	舞手川水系
河川名	二級河川舞手川
目的	農業用水
型式	アースダム(傾斜コア型)
堤高(m)	2.6m
堤長(m)	135.0m
総貯水量(m ³)	15,500m ³
改修年	S50年度、H14年度
流域面積(km ²)	0.074km ²
かんがい受益面積(ha)	40.0ha
かんがい戸数(戸)	10戸

＜氾濫解析手法＞
 解析モデル：二次元不定流モデル
 流出量：コスタの経験式(簡易氾濫方式)
 $Q_{out} = 325 (HW)^2$ H: ダム高(m) V: ため池貯水量(10m³)
 $Q_{in} = 325 (2.6 \times 0.0155)^2 = 84.36m^3/s$



■新貝池非常時の対応について

＜地震時＞
 震度5弱以上の地震発生時には速やかに目視による外観を点検
 ため池管理者による点検
 ①緊急点検(24時間以内、速やかに) ... 点検結果の報告 → 中津市耕地利課に連絡
 ②継続点検(1週間後) ... 異常の発見 → 中津市役所耕地利課に連絡



＜降雨時＞
 気象警報(大雨、洪水)が発令され解除後ため池施設の変状について点検を実施
 ため池管理者による点検 ... 異常の発見 → 中津市役所耕地利課に連絡

新貝池災害時避難場所(常設)

名称	所在地	電話番号
和田コミュニティセンター	中津市大字定留1929	32-2727

新貝池災害時臨時避難場所

名称	所在地	電話番号
田尻老人憩の家	中津市大字田尻1072	32-4167
中津東体育館	中津市大字是則957-43	32-8953
東中津中学校	中津市大字是則845	32-2493
和田小学校	中津市大字定留1950	32-2298
和田幼稚園	中津市大字定留1944-1	32-3321

新貝池地域避難場所

名称	所在地	電話番号
みどり子ども園	中津市大字田尻529	32-5818

凡例

5.0m以上	■
3.0m以上～5.0m未満	■
2.0m以上～3.0m未満	■
1.0m以上～2.0m未満	■
0.5m以上～1.0m未満	■
0.2m以上～0.5m未満	■
0.2m未満	■



洪水到達時間	→
指定緊急避難場所	■
指定避難場所	■
地域の避難場所	●
避難方向	→
がけ崩れ危険箇所	■
土石流危険箇所	■