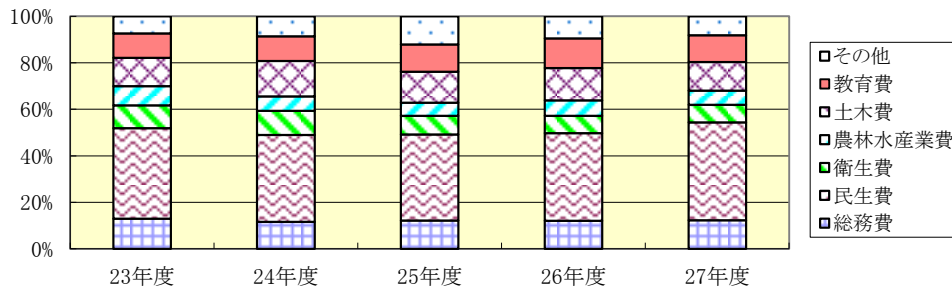


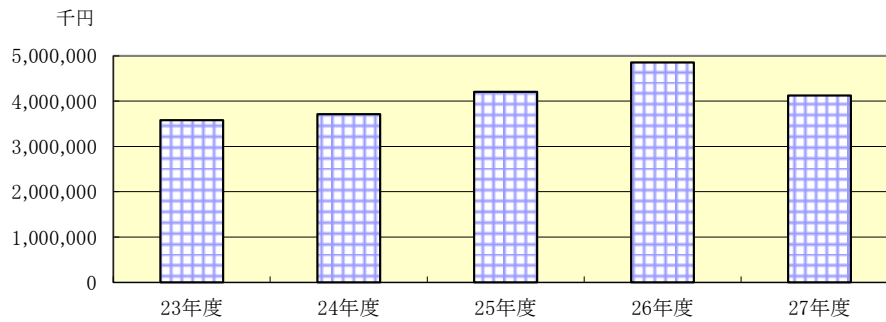
2. 教育予算

[1] 平成27年度決算状況
 <中津市歳出の目的別構成比率>



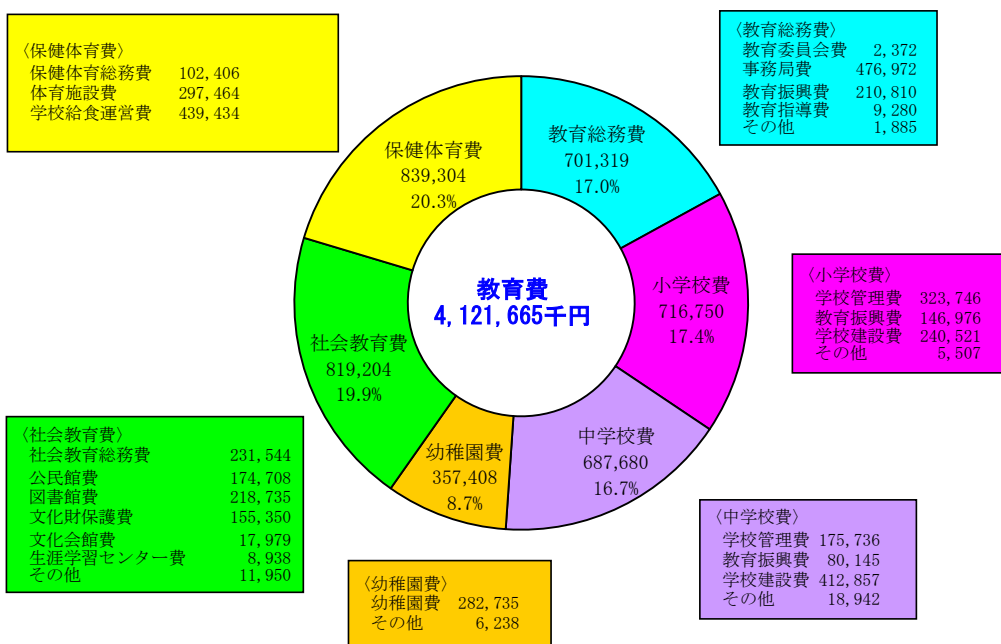
教育費の割合	23年度	24年度	25年度	26年度	27年度
	9.1%	9.2%	10.3%	11.3%	10.0%

<平成27年度教育費歳出決算額及び直近5年の推移>

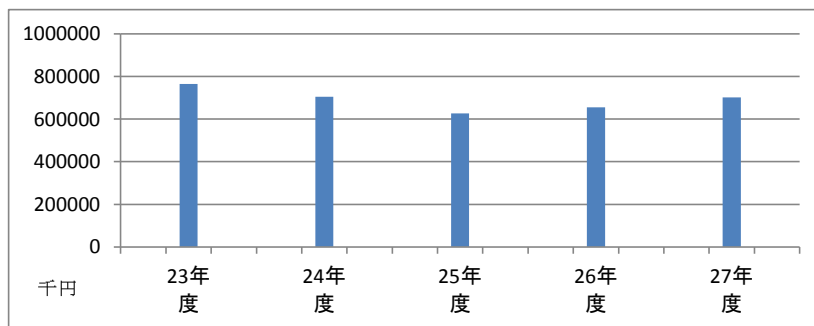


教育費 決算額	(単位:千円)				
	23年度	24年度	25年度	26年度	27年度
	3,576,816	3,710,875	4,205,961	4,852,985	4,121,665

<平成27年度 教育費歳出決算額 目的別内訳>



<教育総務費決算額の推移>

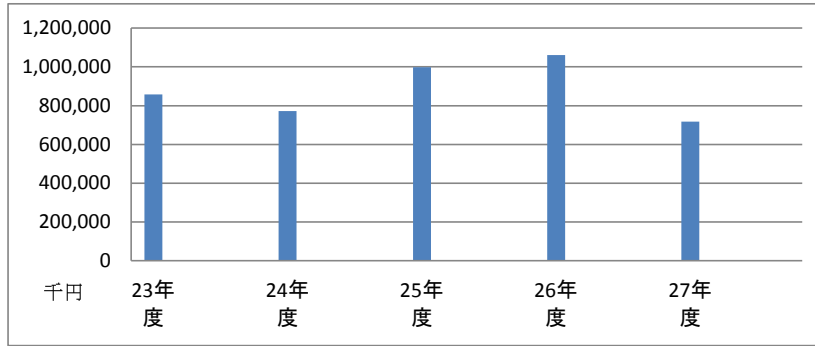


教育総務費決算額

(単位:千円)

	23年度	24年度	25年度	26年度	27年度
決算額	765,456	705,684	626,401	655,101	701,319
教育費に占める割合	21.4%	19.0%	14.9%	13.5%	17.0%

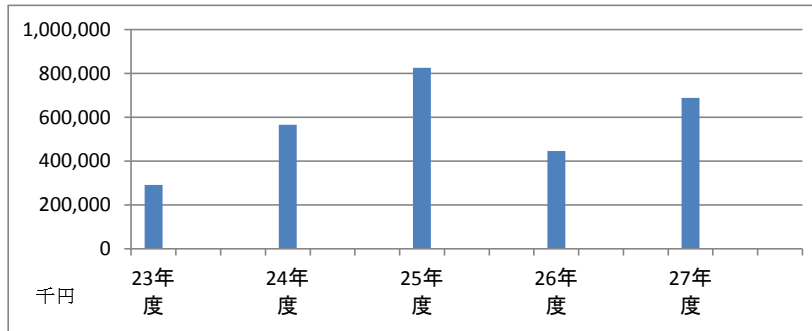
<小学校費決算額の推移>



小学校費決算額 (単位:千円)

	23年度	24年度	25年度	26年度	27年度
決算額	857,624	771,133	997,605	1,060,491	716,750
教育費に占める割合	24.0%	20.8%	23.7%	21.9%	17.4%

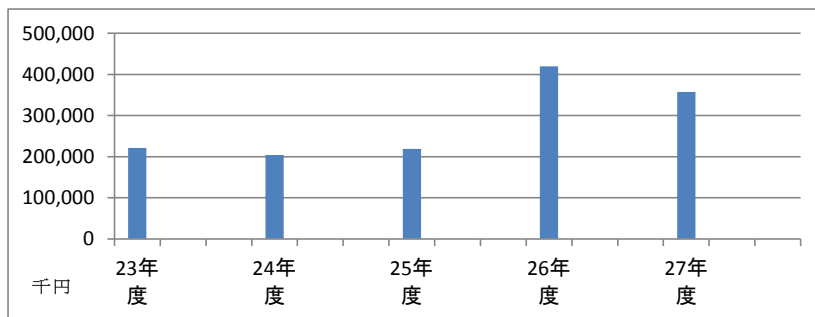
<中学校費決算額の推移>



中学校費決算額 (単位:千円)

	23年度	24年度	25年度	26年度	27年度
決算額	291,196	565,696	826,144	446,156	687,680
教育費に占める割合	8.1%	15.2%	19.7%	9.2%	16.7%

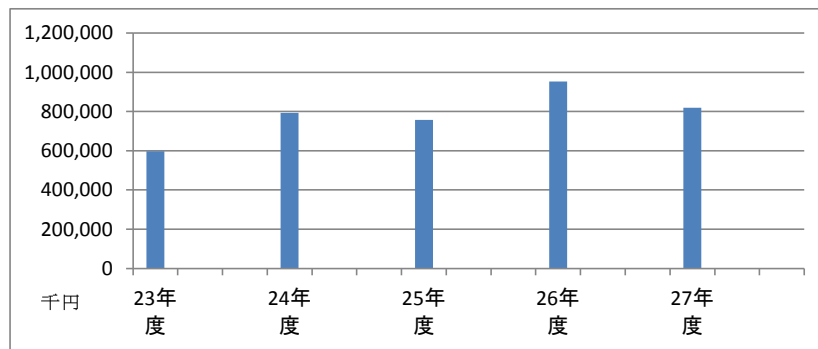
<幼稚園費決算額の推移>



幼稚園費決算額 (単位:千円)

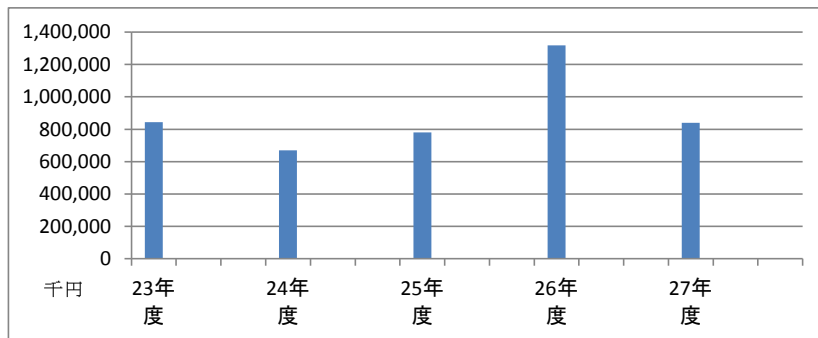
	23年度	24年度	25年度	26年度	27年度
決算額	221,125	204,545	219,267	419,904	357,408
教育費に占める割合	6.2%	5.5%	5.2%	8.7%	8.7%

<社会教育費決算額の推移>



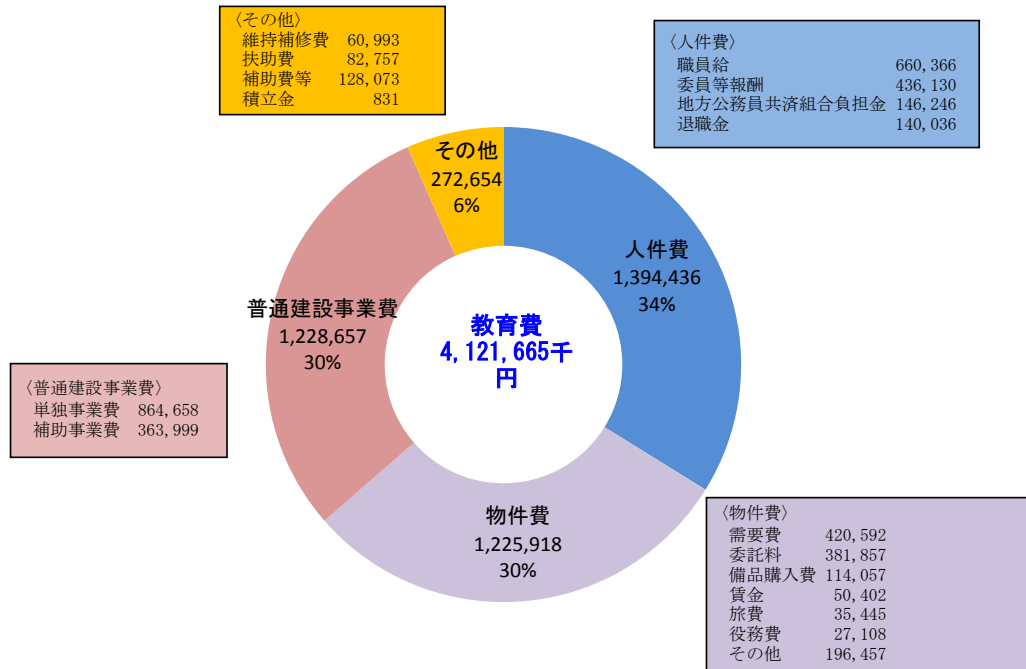
	23年度	24年度	25年度	26年度	27年度
決算額	597,532	793,277	756,828	953,156	819,204
教育費に占める割合	16.7%	21.4%	18.0%	19.6%	19.9%

<保健体育費決算額の推移>

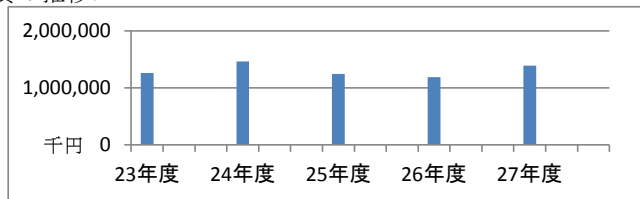


	23年度	24年度	25年度	26年度	27年度
決算額	843,883	670,540	779,716	1,318,177	839,304
教育費に占める割合	23.6%	18.1%	18.5%	27.1%	20.3%

<平成27年度 教育費歳出決算額 性質別内訳>



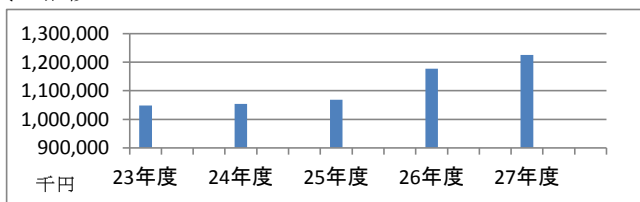
<人件費の推移>



人件費決算額 (単位:千円)

	23年度	24年度	25年度	26年度	27年度
決算額	1,265,257	1,467,485	1,246,291	1,187,744	1,394,436
教育費に占める割合	35.4%	39.5%	29.6%	24.5%	33.8%

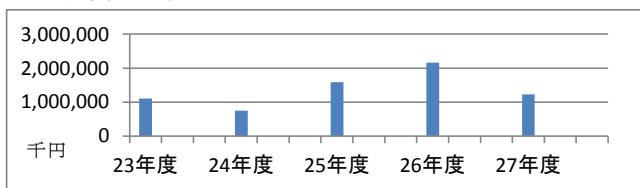
<物件費の推移>



物件費決算額 (単位:千円)

	23年度	24年度	25年度	26年度	27年度
決算額	1,048,598	1,054,246	1,068,902	1,177,457	1,225,918
教育費に占める割合	29.3%	28.4%	25.4%	24.3%	29.7%

<普通建設事業費の推移>



普通建設事業費決算額 (単位:千円)

	23年度	24年度	25年度	26年度	27年度
決算額	1,104,648	752,578	1,583,770	2,164,676	1,228,657
教育費に占める割合	30.9%	20.3%	37.7%	44.6%	29.8%