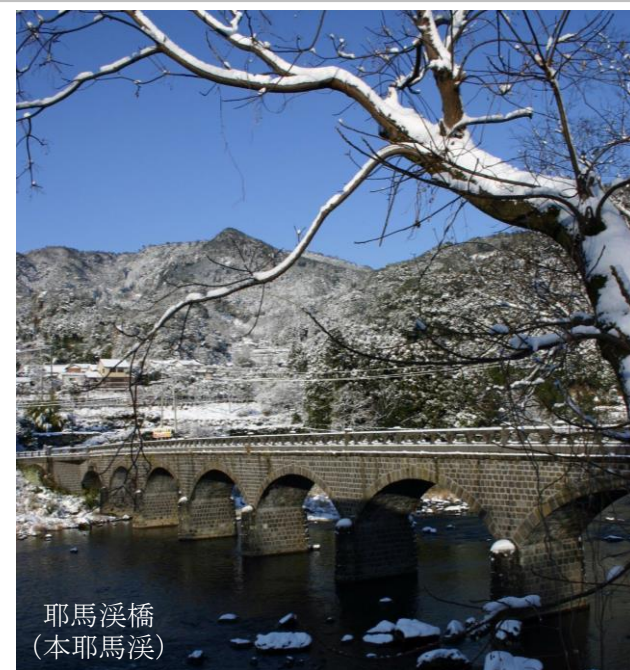
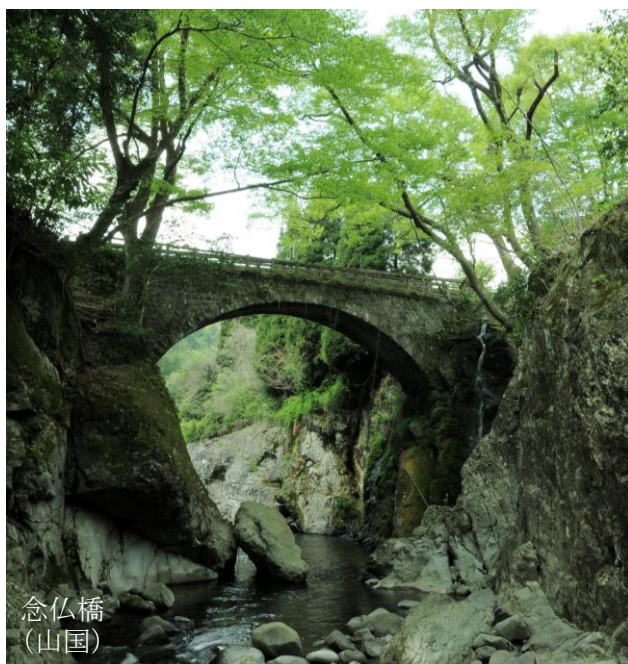




# 中津市 橋梁長寿命化修繕計画



平成 24 年 11 月

令和 7 年 3 月一部改訂



中津市  
NAKATSU CITY







～ 目 次 ～

|                                   |   |
|-----------------------------------|---|
| 1. 中津市の現状                         | 1 |
| 2. 計画策定の背景と目的                     | 1 |
| 3. 橋梁長寿命化修繕計画対象橋梁                 | 2 |
| 4. 今後の橋梁維持管理の基本方針(案)              | 2 |
| 5. 定期点検への取り組み                     | 3 |
| 6. 管理橋梁の現状                        | 4 |
| 7. 橋梁長寿命化修繕計画の概要                  | 5 |
| 8. 橋梁長寿命化修繕計画による効果                | 6 |
| 9. 長寿命化及び修繕・架替えに係る費用の縮減に関する基本的な方針 | 6 |
| 10. 意見聴取した学識経験者及び計画策定担当部署         | 7 |



# 中津市 橋梁長寿命化修繕計画

## 1. 中津市の現状

- 本市はこれまで複数回の合併により市域を拡大しており、平成17年3月1日に中津市と下毛郡三光村、本耶馬溪町、耶馬溪町、山国町が合併し、現在の中津市となっています。
- 高度経済成長期以降、道路を急速に整備してきた結果、現在、682橋の市道橋を管理しています。

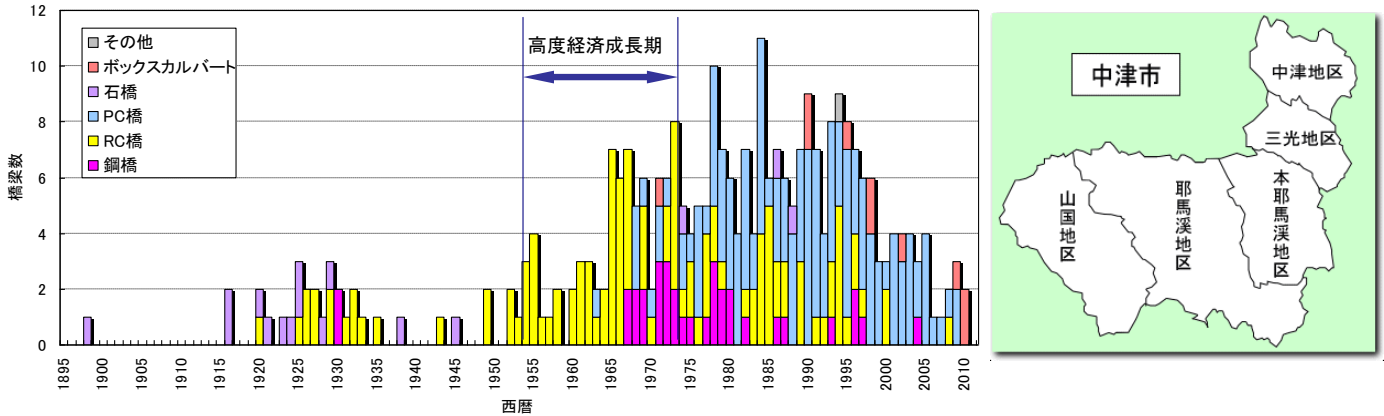


図-1 架設年代分布状況（架設年代の不明な橋梁（372橋）を除いた312橋の分布状況）

## 2. 計画策定の背景と目的

### 1) 策定の背景

- 現在、建設後50年以上を経過した橋梁の割合は約29%（約90橋）ですが、20年後にはその割合は50%以上を占めることとなり、急速に橋梁の高齢化が進みます。
- 高齢橋梁の増大により、道路ネットワーク機能の低下や維持修繕更新費の増加が懸念されます。
- 本市の職員数は年々減少傾向にあり、効率的な維持管理が求められる状況にあります。
- これまで、橋梁修繕事業については道路改良や河川改修に伴う架替えや防護柵の交換など必要最低限の措置しかとられておらず、老朽化に伴う計画的な補修・補強対策はほとんど実施されていませんでした。

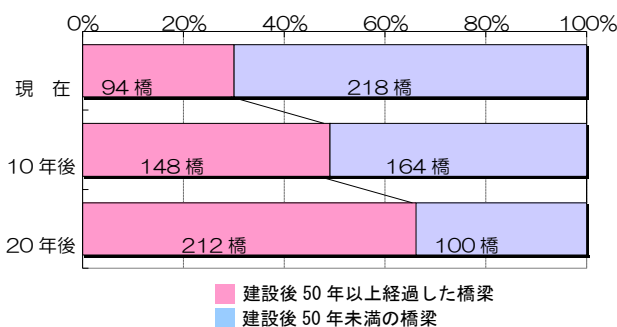


図-2 今後の橋梁高齢化の進展状況（架設年代の不明な橋梁は除く）

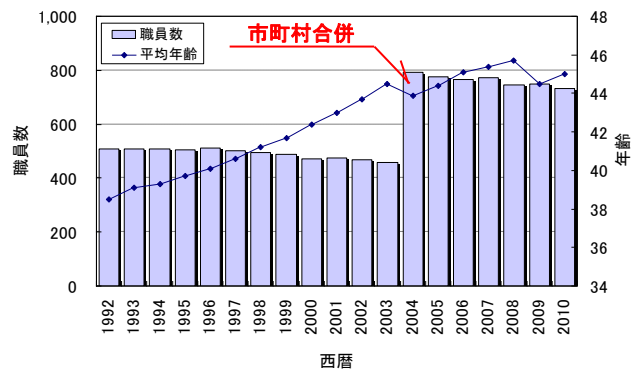


図-3 中津市の職員数及び職員の平均年齢の推移

### 2) 計画の目的

- これまでの事後的な修繕及び架替えから、予防的な修繕及び計画的な架替えへと政策転換をすることで、橋梁の長寿命化並びに橋梁の修繕及び架替えに係る費用の縮減や年度ごとの橋梁維持管理予算の平準化を図り、地域の道路網の安全性・信頼性を確保します。

# 中津市 橋梁長寿命化修繕計画

## 3. 橋梁長寿命化修繕計画対象橋梁

○ 中津市では、全ての市道橋（橋長 $L \geq 2m$ ）を対象に長寿命化修繕計画を策定しました。

表-1 長寿命化修繕計画の対象橋梁

|                     | 補助<br>国道 | 主要<br>地方道 | 一般<br>県道 | 市道  | 合計  |
|---------------------|----------|-----------|----------|-----|-----|
| 全管理橋梁数              | —        | —         | —        | 682 | 682 |
| 計画策定橋梁数             | —        | —         | —        | 682 | 682 |
| うち平成 22 年度以前計画策定橋梁数 | —        | —         | —        | 0   | 0   |
| うち平成 23 年度計画策定橋梁数   | —        | —         | —        | 682 | 682 |

## 4. 今後の橋梁維持管理の基本方針

### 1) 継続的な劣化損傷の把握

大分県土木建築部道路課が令和元年11月に定めた「橋梁定期点検要領（案）」に基づいて定期的な点検を実施し、橋梁の劣化損傷を継続的に把握します。

### 2) 職員を主体とした継続的な日常維持管理の徹底

橋梁を良好な状態に保つことを目的に、日常的な維持管理として道路の維持パトロール時や公用での移動時に橋面を主とした損傷状況の確認を行います。その際、異音・段差・変状等が確認された場合には、桁下の状況確認を行うと共に、写真等を収集・記録し、今後の橋梁維持管理の基礎資料とします。

### 3) 橋梁規模や路線の重要度等により維持管理水準を設定

市道橋全てを同一の水準で管理することは経済的にも困難なため、橋梁規模や路線の重要度等により維持管理水準にメリハリを付けて対応します。修繕が必要となった橋梁について、代替路の有無・利用頻度を踏まえ、集約化・撤去等を検討し、維持管理費用の縮減に努めます。

### 4) 点検・修繕技術の向上

橋梁の維持管理・修繕工法等に関する講習会等に積極的に参加し、点検技術の向上や新技術等の習得に努めます。従来工法に比べ、より安全・より安価を実現できる新技術等を検討し、活用して参ります。

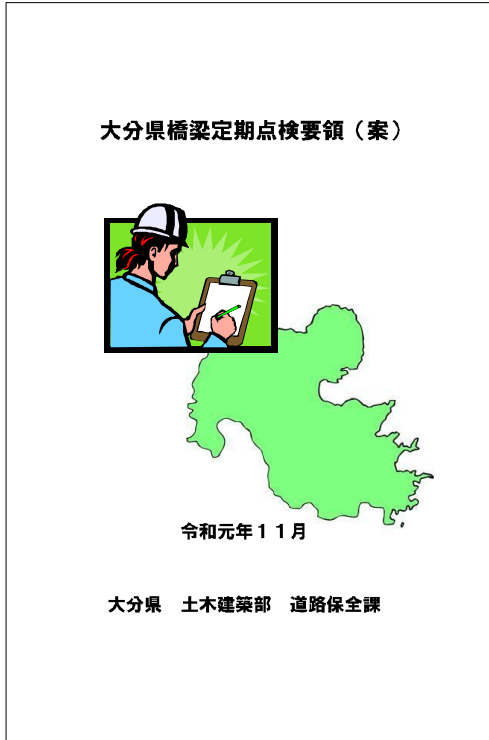


図-4 橋梁点検講習会への参加状況写真

# 中津市 橋梁長寿命化修繕計画

## 5. 定期点検への取組み

- 中津市では、5年に1回の頻度で定期点検を行い、橋梁の劣化損傷状況の把握に努めて参ります。
- 定期点検は、橋梁定期点検要領（案） 令和元年11月 大分県土木建築部道路課」に基づいて実施します。



### 2. 定期点検の目的

定期点検は、安全で円滑な交通の確保、引込や第三者への被害の防止を図るための特案に係る維持管理を効果的に行うために必要な情報を得ることを目的として実施し、現状の把握、現状適正の把握、点検結果の記録を行うこととする。  
定期点検に関連する維持管理の標準的なフローは図 2-1 に示すとおりとする。

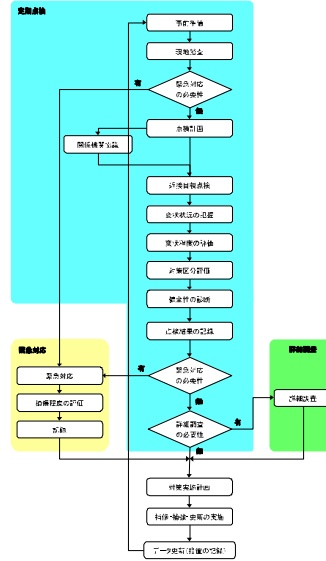


図-2-1 定期点検に関連する維持管理フロー

PAGE 2

### 5. 2 点検の項目及び方法

(1) 定期点検では、対象橋梁毎に必要な情報が得られるよう、点検する部位、部材に際して、適切な項目（点検の種類）に対して点検を実施しなければならない。定期点検項目の相応を表-5、2-1 に示す。

表 5. 2. 1 (1) 点検項目の連携（一般）

| 項目 | 点検項目   | 点検項目の連携（一般） |    |    |       |       |       |       |       |       |       |       |       |
|----|--------|-------------|----|----|-------|-------|-------|-------|-------|-------|-------|-------|-------|
|    |        | 橋脚          | 橋台 | 橋桁 | 橋脚・橋台 | 橋脚・橋台 | 橋脚・橋台 | 橋脚・橋台 | 橋脚・橋台 | 橋脚・橋台 | 橋脚・橋台 | 橋脚・橋台 | 橋脚・橋台 |
| 橋脚 | 橋脚の基礎  | ○           | ○  | ○  | ○     | ○     | ○     | ○     | ○     | ○     | ○     | ○     | ○     |
|    | 橋脚の躯体  | ○           | ○  | ○  | ○     | ○     | ○     | ○     | ○     | ○     | ○     | ○     | ○     |
|    | 橋脚の開口部 | ○           | ○  | ○  | ○     | ○     | ○     | ○     | ○     | ○     | ○     | ○     | ○     |
|    | 橋脚の隅部  | ○           | ○  | ○  | ○     | ○     | ○     | ○     | ○     | ○     | ○     | ○     | ○     |
|    | 橋脚の隅部  | ○           | ○  | ○  | ○     | ○     | ○     | ○     | ○     | ○     | ○     | ○     | ○     |
|    | 橋脚の隅部  | ○           | ○  | ○  | ○     | ○     | ○     | ○     | ○     | ○     | ○     | ○     | ○     |
|    | 橋脚の隅部  | ○           | ○  | ○  | ○     | ○     | ○     | ○     | ○     | ○     | ○     | ○     | ○     |
|    | 橋脚の隅部  | ○           | ○  | ○  | ○     | ○     | ○     | ○     | ○     | ○     | ○     | ○     | ○     |
|    | 橋脚の隅部  | ○           | ○  | ○  | ○     | ○     | ○     | ○     | ○     | ○     | ○     | ○     | ○     |
|    | 橋脚の隅部  | ○           | ○  | ○  | ○     | ○     | ○     | ○     | ○     | ○     | ○     | ○     | ○     |

注：単位・部材区分の「半田」は、「主要部材」を示す。  
なお、半田において、桁など中支のものを以て別個の点検対象とする。（検査口が設置してあるものについては、桁部も点検の対象とする。）

PAGE 7

### 7. 主たる劣化原因の調査・対策区分の指定

#### 7. 1 対策区分

(1) 定期点検では、結果の現状を把握した上で、構造的な部材区分、空間毎の対策区分について、表-7、1、1の対策区分について判定を行う。

表 7. 1. 1 対策区分の分類

| 対策区分 | 対策の内容   |
|------|---|
| A    | 現状が認められないが、重大な影響を及ぼす必要はない                                 |
| B0   | 次回点検まで対策を行わなくても安全に保たれる危険性が低く、状況に応じて補修を行う程度の状態             |
| B1   | 次回点検まで対応を行わなくても安全に保たれる危険性が低い、予定保全の時点では、状況に応じて補修を行うことが望ましい |
| C1   | 予防保全の観点から、次回点検までに対策を行うことが望ましい                             |
| C2   | 橋梁構造の安全性の観点から、次回点検までに対策を行うことが望ましい                         |
| E1   | 橋梁構造の安全性の観点から、緊急対応の必要がある                                  |
| E2   | 第三者被害防止等の観点から、緊急対応の必要がある                                  |
| S1   | 早期補修を行う必要がある  |
| S2   | 早期に補修を行う必要はないが、進行の可能性のある劣化が認められ、追跡調査により監視することが望ましい        |
| M    | 維持管理で対応することが望ましい  |

(2) 対策区分判定においては、表-7、1、2各区分に、6.4に最も影響を与える劣化原因を指定する。

表-7. 1. 2 主たる劣化原因のコード表

| コード | 主たる劣化原因   | 備考  |
|-----|-----------|---|
| 1   | 経年劣化      | コンクリートの中性化や異常状態の発生進行など                            |
| 2   | 疲労・耐震力不足  | 節間性能の不足に起因する劣化                                    |
| 3   | 腐蝕        | 海水浴及び凍結防止剤撒布などに起因する劣化                             |
| 4   | アルカリ骨材反応  | アルカリ骨材反応の顕在化による劣化                                 |
| 5   | 施工不良・初期劣化 | 施工不良（導管やコールドジョイントなど）や劣化の進行性が低い初期劣化（経年劣化によるひびわれなど） |
| 6   | その他       | 上記以外の劣化原因のもの<br>例）凍害、化学的腐蝕、火災など                   |

PAGE 17

図-5 橋梁定期点検要領（案）（抜粋）



# 中津市 橋梁長寿命化修繕計画

## 6. 管理橋梁の現状

- 中津市では平成27～30年度に1巡目、令和1～5年度に2巡目点検を市道橋682橋（工事中等の橋梁除く）実施しました。
- その結果、補修が必要な橋梁が111橋、確認されました。
- 補修が必要な橋梁は図-6に示すような対策を講じる必要があり、今後橋梁の計画的な維持管理を実践的に進め、道路交通安全性を確保するために橋梁長寿命化修繕計画を策定しました。



図-6 橋梁補修対策の事例写真

# 中津市 橋梁長寿命化修繕計画

## 7. 橋梁長寿命化修繕計画策定の概要

- 今後老朽化する道路橋の増大に対応するため、従来の**事後保全**的な修繕及び架替えから、**予防保全**的な修繕及び計画的な架替えへと政策転換をすることで、橋梁の長寿命化並びに橋梁の修繕及び架替えに係る費用の縮減や年度ごとの橋梁維持管理予算の平準化を図ります。(図-7)
- 橋梁の損傷度だけでなく、社会的影響度等を考慮した対策優先度を算出し、補修対策を実施します。

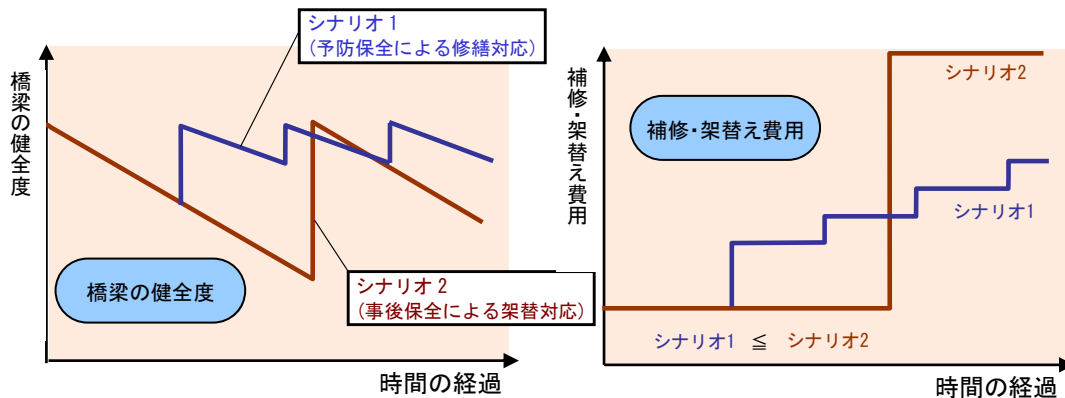
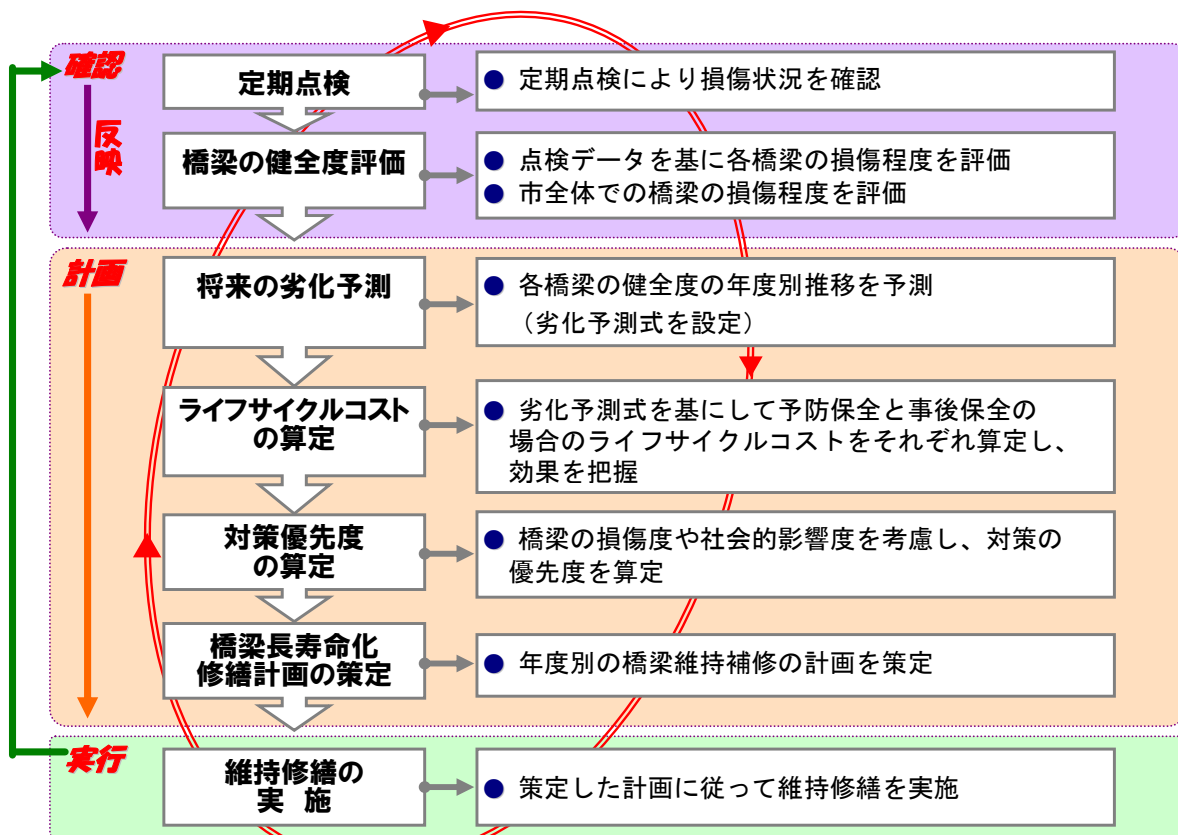


図-7 予防保全による長寿命化と維持管理コスト縮減イメージ

予防保全：損傷が顕在化する前に予防的に補修を実施  
 事後保全：損傷が顕在化した後に対策を実施



ライフサイクルコスト：橋梁の一生（新設から撤去まで）の維持管理を行うために必要な費用のこと

図-8 橋梁長寿命化修繕計画の流れ

# 中津市 橋梁長寿命化修繕計画

## 8. 橋梁長寿命化修繕計画による効果

- 予防保全による修繕に要する費用については、事後保全での架替え対応を行った場合に要する費用と比較して、今後 100 年間で約 99 億円の縮減効果が見込まれます。

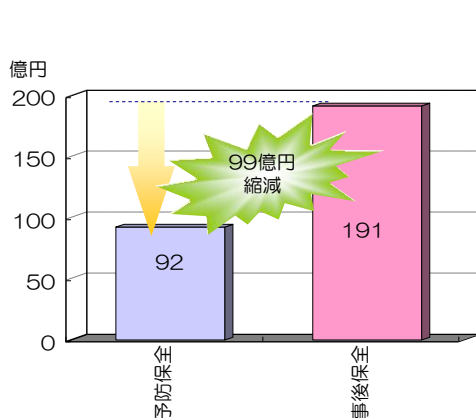


図-9 長寿命化修繕計画の 100 年間のコスト縮減効果

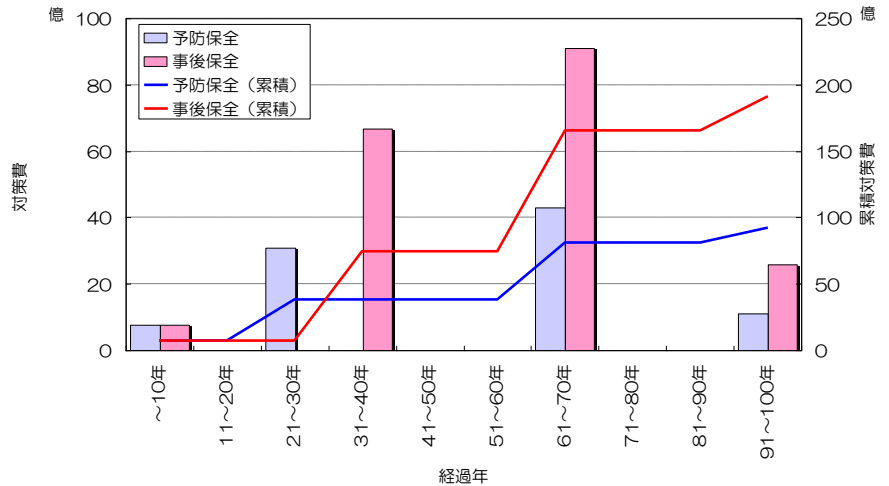


図-10 今後 10 年毎の長寿命化修繕計画によるコスト比較

## 9. 長寿命化及び修繕・架替えに係る費用の縮減に関する基本的な方針

### 1) 老朽化対策における基本方針

高齢橋梁の増大により、道路ネットワーク機能の低下や維持修繕更新費の増加が懸念されるため、定期点検結果から得られた損傷状況及び対策の必要性に基づき、予防保全的な修繕等を実施することで、事後保全により対応を行った場合に係るとされる事業費の大規模化を回避し、ライフサイクルコスト(LCC)の縮減を図ります。

### 2) 新技術等の活用方針

道路橋の法定点検や修繕等の実施にあたっては、新技術情報提供システム(NETIS)や点検支援技術性能カタログ(案)などを参考に、新技術の活用を検討し事業の効率化やコスト縮減を図ります。

令和4年度から外部委託点検を行う長大橋について、新技術の活用を検討します。令和7年度までに約1%の橋梁(5橋程度)で新技術を活用した点検を実施し、約1百万円の点検費用削減を目指します。

また、令和5年度から修繕を行うすべての橋梁で新技術の活用を検討します。令和7年度までに約1%の橋梁(5橋程度)で新技術を活用した修繕を実施し、約5百万円の修繕費用削減を目指します。

### 3) 集約化・撤去等に関する基本方針

修繕が必要となった橋梁について、代替路の有無・利用頻度を踏まえ、令和7年度までに1橋の集約化・撤去を実施し、約10百万円の維持管理費用削減を目指します。

### 4) 費用縮減に関する基本方針

1巡目の定期点検で橋梁点検車および高所作業車を使用した橋梁(約30橋)について、新技術の活用を重点的に検討します。また小規模な橋梁については直営点検を実施することで、令和7年度までに約6百万円の費用削減を目指します。



## 10. 意見聴取した学識経験者及び計画策定担当部署

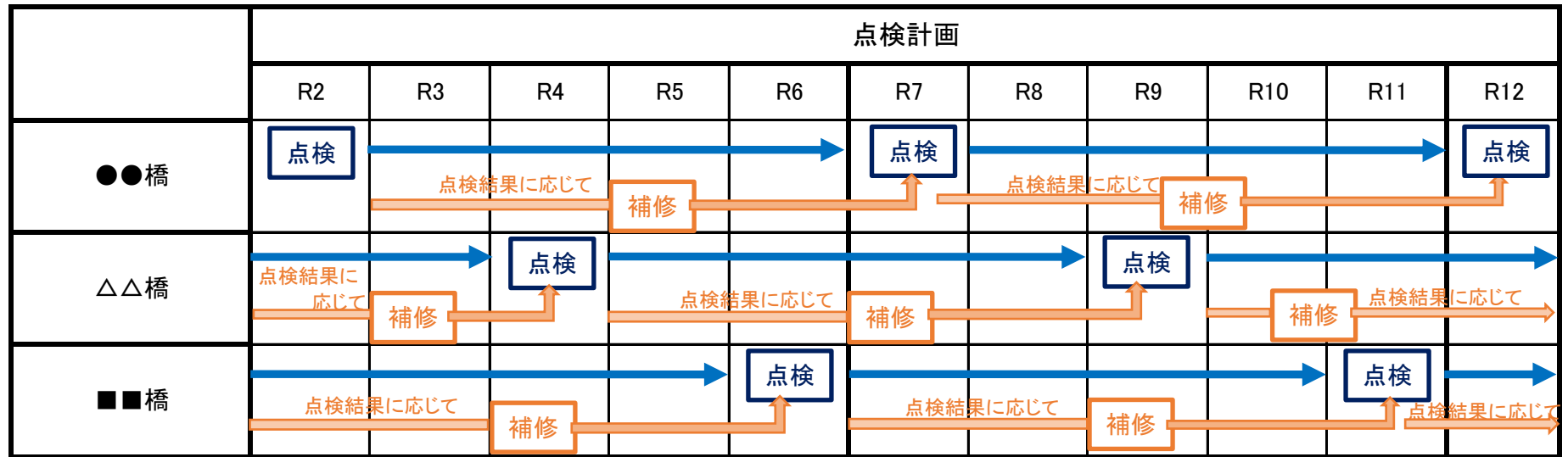
中津市では、効率的な橋梁維持管理の実施に向けて助言等を頂くために、学識経験者への意見聴取を行いましたので、以下に紹介します。

- 1) 意見聴取した学識経験者等の専門知識を有する者  
九州工業大学大学院 工学研究員 建設社会工学系  
山口栄輝 教授
- 2) 計画策定担当部署  
中津市 建設部 建設土木課  
TEL : 0979-22-1111  
FAX : 0979-22-1449



図-11 意見聴取及び現地確認の状況

→ 【個別施設計画の対象】  
新要領(H26.6)からの点検サイクル



点検計画イメージ





| 番号 | 道路橋名    | 路線名        | 管理区分     | 架設年度<br>(西暦) | 橋長<br>(m) | 幅員<br>(m) | 点検計画 |    |    |    |    |    |    |    |    |     | 判定区分 |     |     | 修繕計画 |    |    |    |    |    |    |    |    |     | 対策内容 | 対策費用<br>(千円)<br>合計 | 備考 |  |  |              |                    |                    |                    |          |       |  |
|----|---------|------------|----------|--------------|-----------|-----------|------|----|----|----|----|----|----|----|----|-----|------|-----|-----|------|----|----|----|----|----|----|----|----|-----|------|--------------------|----|--|--|--------------|--------------------|--------------------|--------------------|----------|-------|--|
|    |         |            |          |              |           |           | R1   | R2 | R3 | R4 | R5 | R6 | R7 | R8 | R9 | R10 | 1巡目  | 2巡目 | 3巡目 | R1   | R2 | R3 | R4 | R5 | R6 | R7 | R8 | R9 | R10 |      |                    |    |  |  |              |                    |                    |                    |          |       |  |
| 1  | 相原橋     | 市道相原村中線    | 本庁管内     | 不明           | 2.67      | 3.93      |      |    | ○  |    |    |    |    |    |    |     | II   | II  |     |      |    |    |    |    |    |    |    |    |     |      |                    |    |  |  | 断面修復工・表面保護工等 | 1,500              |                    |                    |          |       |  |
| 2  | 青猿喰1号橋  | 市道青猿喰線     | 本耶馬溪支所管内 | 1994         | 7.05      | 4.8       |      |    |    |    |    |    |    |    |    |     | II   |     |     |      |    |    |    |    |    |    |    |    |     |      |                    |    |  |  |              |                    | BOX                |                    |          |       |  |
| 3  | 青田橋     | 市道青田・五両線   | 本庁管内     | 不明           | 4.55      | 4.4       |      |    | ○  |    |    |    |    |    |    |     | II   | II  |     |      |    |    |    |    |    |    |    |    |     |      |                    |    |  |  | 断面修復工・表面保護工等 | 1,500              |                    |                    |          |       |  |
| 4  | 赤剥橋     | 市道是則・犬丸橋線  | 本庁管内     | 不明           | 2.5       | 5.5       | ○    |    |    |    |    | ○  |    |    |    |     | I    | II  | II  |      |    |    |    |    |    |    |    |    |     |      |                    |    |  |  | 断面修復工等       | 1,000              |                    |                    |          |       |  |
| 5  | 赤畑橋     | 市道赤畑線      | 耶馬溪支所管内  | 不明           | 11        | 3.3       | ○    |    |    |    |    | ○  |    |    |    |     | II   | II  | II  |      |    |    |    |    |    |    |    |    |     |      |                    |    |  |  |              | ひび割れ補修工・新設工・表面保護工等 | 3,000              |                    |          |       |  |
| 6  | 橋(赤松小橋) | 市道赤松線      | 耶馬溪支所管内  | 不明           | 4         | 3.9       |      |    |    | ○  |    |    |    |    |    |     | II   | II  |     |      |    |    |    |    |    |    |    |    |     |      |                    |    |  |  |              | ひび割れ補修工・舗装補修工等     | 1,000              |                    |          |       |  |
| 7  | 秋吉橋     | 市道中万田・高瀬線  | 本庁管内     | 不明           | 2.3       | 5.7       |      |    | ○  |    |    |    |    |    |    |     | II   | II  |     |      |    |    |    |    |    |    |    |    |     |      |                    |    |  |  |              | ひび割れ補修工・新設工・表面保護工等 | 2,500              |                    |          |       |  |
| 8  | 朝小野橋    | 市道藤野木線     | 山国支所管内   | 2016         | 13.5      | 8.7       |      |    | ○  |    |    |    |    |    |    |     | I    | II  |     |      |    |    |    |    |    |    |    |    |     |      |                    |    |  |  |              | ひび割れ補修工・漏水対策工等     | 2,000              |                    |          |       |  |
| 9  | 小豆洗橋    | 市道合馬・是則線   | 本庁管内     | 不明           | 2.8       | 5.55      | ○    |    |    |    |    | ○  |    |    |    |     | III  | III | II  |      |    |    |    |    |    |    |    |    |     |      |                    |    |  |  |              |                    | ひび割れ補修工・新設工・表面保護工等 | 2,100              |          |       |  |
| 10 | 碓土橋     | 市道上池永・金手線  | 本庁管内     | 不明           | 3.5       | 6.8       | ○    |    |    |    |    | ○  |    |    |    |     | III  | I   | I   |      |    |    |    |    |    |    |    |    |     |      |                    |    |  |  |              |                    |                    |                    |          |       |  |
| 11 | 諫山橋     | 市道成恒諫山線    | 三光支所管内   | 1925         | 4.2       | 6.63      |      |    |    |    | ○  |    |    |    |    |     | II   | II  |     |      |    |    |    |    |    |    |    |    |     |      |                    |    |  |  |              |                    | ひび割れ補修工・断面修復工等     | 1,500              |          |       |  |
| 12 | 石原橋     | 市道石原竹線     | 山国支所管内   | 不明           | 5.5       | 5.3       |      |    | ○  |    |    |    |    |    |    |     | II   | I   |     |      |    |    |    |    |    |    |    |    |     |      |                    |    |  |  |              |                    |                    |                    |          |       |  |
| 13 | 井尻橋     | 市道牛神・一ツ松線  | 本庁管内     | 不明           | 2.9       | 4.5       | ○    |    |    |    |    | ○  |    |    |    |     | II   | II  | II  |      |    |    |    |    |    |    |    |    |     |      |                    |    |  |  |              |                    | 断面修復工等             | 1,500              |          |       |  |
| 14 | 石輪橋     | 市道奥畑支線     | 本耶馬溪支所管内 | 1898         | 10.2      | 3.6       |      |    |    |    | ○  |    |    |    |    |     | II   | II  |     |      |    |    |    |    |    |    |    |    |     |      |                    |    |  |  |              |                    | ひび割れ補修工・断面修復工等     | 1,500              |          |       |  |
| 15 | 泉橋      | 市道泉線       | 山国支所管内   | 1986         | 9.57      | 6.7       |      |    |    | ○  |    |    |    |    |    |     | II   | II  |     |      |    |    |    |    |    |    |    |    |     |      |                    |    |  |  |              |                    | ひび割れ補修工・断面修復工等     | 2,000              |          |       |  |
| 16 | 市平橋     | 市道市平線      | 山国支所管内   | 1972         | 11.5      | 6.6       |      |    | ○  |    |    |    |    |    |    |     | III  | II  |     |      |    |    |    |    |    |    |    |    |     |      |                    |    |  |  |              |                    |                    | ひび割れ補修工・新設工・表面保護工等 | 23,900   | R1補   |  |
| 17 | 一番橋     | 市道船場・竜王線   | 本庁管内     | 1920         | 4.69      | 6.67      |      |    |    |    |    |    |    |    |    |     | II   | -   |     |      |    |    |    |    |    |    |    |    |     |      |                    |    |  |  |              |                    |                    |                    |          |       |  |
| 18 | 一番浜橋    | 市道大塚沖土手の下線 | 本庁管内     | 不明           | 5.46      | 18        |      |    |    | ○  |    |    |    |    |    |     | II   | II  |     |      |    |    |    |    |    |    |    |    |     |      |                    |    |  |  |              |                    | ひび割れ補修工等           | 1,000              |          |       |  |
| 19 | 市柿橋     | 市道田ノ口市柿線   | 本耶馬溪支所管内 | 1993         | 5.9       | 4.1       |      |    |    |    | ○  |    |    |    |    |     | II   | II  |     |      |    |    |    |    |    |    |    |    |     |      |                    |    |  |  |              |                    | 断面修復工・漏水対策工等       | 1,000              |          |       |  |
| 20 | 一丁橋     | 市道角木701号線  | 本庁管内     | 不明           | 6.2       | 6.9       | ○    |    |    |    |    | ○  |    |    |    |     | II   | II  | II  |      |    |    |    |    |    |    |    |    |     |      |                    |    |  |  |              |                    | ひび割れ補修工・断面修復工等     | 2,000              |          |       |  |
| 21 | 一丁目橋    | 市道中殿813号線  | 本庁管内     | 不明           | 4         | 2.2       | ○    |    |    |    |    | ○  |    |    |    |     | III  | III | III |      |    |    |    |    |    |    |    |    |     |      |                    |    |  |  |              |                    |                    | ひび割れ補修工・新設工・表面保護工等 | 3,000    |       |  |
| 22 | 一木鶴橋    | 市道藤原2号線    | 山国支所管内   | 1965         | 8.66      | 4.5       |      |    |    | ○  |    |    |    |    |    |     | II   | II  |     |      |    |    |    |    |    |    |    |    |     |      |                    |    |  |  |              |                    |                    | ひび割れ補修工等           | 1,500    |       |  |
| 23 | 井手口2号橋  | 市道井手口線     | 本耶馬溪支所管内 | 1996         | 7.3       | 5.2       |      |    | ○  |    |    |    |    |    |    |     | II   | II  |     |      |    |    |    |    |    |    |    |    |     |      |                    |    |  |  |              |                    |                    | 舗装補修工等             | 500      |       |  |
| 24 | 猪来園橋    | 市道猪来園線     | 本耶馬溪支所管内 | 不明           | 4.1       | 3.4       |      |    |    |    | ○  |    |    |    |    |     | II   | II  |     |      |    |    |    |    |    |    |    |    |     |      |                    |    |  |  |              |                    |                    | 断面修復工・舗装補修工等       | 1,000    |       |  |
| 25 | 猪山橋     | 市道上田口猪ノ川内線 | 三光支所管内   | 1991         | 13.5      | 7.55      |      |    |    | ○  |    |    |    |    |    |     | II   | II  |     |      |    |    |    |    |    |    |    |    |     |      |                    |    |  |  |              |                    |                    | 断面修復工等             | 1,000    |       |  |
| 26 | 今井手橋    | 市道椿支線      | 本耶馬溪支所管内 | 不明           | 10.64     | 3.6       |      |    |    |    | ○  |    |    |    |    |     | II   | II  |     |      |    |    |    |    |    |    |    |    |     |      |                    |    |  |  |              |                    |                    | ひび割れ補修工・新設工・表面保護工等 | 3,500    |       |  |
| 27 | 今新地橋    | 市道東浜722号線  | 本庁管内     | 不明           | 3.32      | 4.13      |      |    |    |    | ○  |    |    |    |    |     | II   | I   |     |      |    |    |    |    |    |    |    |    |     |      |                    |    |  |  |              |                    |                    | 舗装補修工事等            | 500      |       |  |
| 28 | 岩淵橋     | 市道岩淵線      | 本耶馬溪支所管内 | 不明           | 5.7       | 4.2       | ○    |    |    |    |    | ○  |    |    |    |     | II   | II  | II  |      |    |    |    |    |    |    |    |    |     |      |                    |    |  |  |              |                    |                    | 断面修復工等             | 1,000    |       |  |
| 29 | 岩本橋     | 市道宮永・市場橋線  | 本庁管内     | 不明           | 4.24      | 3.62      |      |    | ○  |    |    |    |    |    |    |     | II   | II  |     |      |    |    |    |    |    |    |    |    |     |      |                    |    |  |  |              |                    |                    | 断面修復工等             | 500      |       |  |
| 30 | 岩本橋     | 市道宇曾元下村線   | 山国支所管内   | 不明           | 3.5       | 3.7       |      |    |    |    | ○  |    |    |    |    |     | II   | II  |     |      |    |    |    |    |    |    |    |    |     |      |                    |    |  |  |              |                    |                    | 漏水対策工等             | 1,000    |       |  |
| 31 | 岩屋川橋    | 市道折戸線      | 耶馬溪支所管内  | 不明           | 10.3      | 3.8       | ○    |    |    |    |    | ○  |    |    |    |     | II   | II  | II  |      |    |    |    |    |    |    |    |    |     |      |                    |    |  |  |              |                    |                    | 塗装塗り替え工等           | 1,500    |       |  |
| 32 | 橋(岩屋橋)  | 市道岩屋株ノ木線   | 耶馬溪支所管内  | 不明           | 3.3       | 3.4       |      |    | ○  |    |    |    |    |    |    |     | II   | II  |     |      |    |    |    |    |    |    |    |    |     |      |                    |    |  |  |              |                    |                    | 断面修復工等             | 1,500    |       |  |
| 33 | 植野橋     | 市道犬丸橋・飛永線  | 本庁管内     | 1929         | 4.25      | 6.04      |      |    |    |    | ○  |    |    |    |    |     | II   | II  |     |      |    |    |    |    |    |    |    |    |     |      |                    |    |  |  |              |                    |                    | 舗装補修工等             | 1,000    |       |  |
| 34 | 上村橋     | 市道宇曾上村線    | 山国支所管内   | 不明           | 8         | 4.7       |      |    |    |    | ○  |    |    |    |    |     | II   | II  |     |      |    |    |    |    |    |    |    |    |     |      |                    |    |  |  |              |                    |                    | 断面修復工等             | 1,500    |       |  |
| 35 | 牛踏橋     | 市道犬丸784号線  | 本庁管内     | 不明           | 4.37      | 3.3       |      |    |    |    | ○  |    |    |    |    |     | II   | II  |     |      |    |    |    |    |    |    |    |    |     |      |                    |    |  |  |              |                    |                    | 漏水対策工等             | 500      |       |  |
| 36 | 宇曾橋     | 市道京印・井田線   | 本庁管内     | 不明           | 2.12      | 5.8       |      |    | ○  |    |    |    |    |    |    |     | II   | II  |     |      |    |    |    |    |    |    |    |    |     |      |                    |    |  |  |              |                    |                    | 断面修復工・表面保護工等       | 3,000    |       |  |
| 37 | 内ノ畑橋    | 市道内ノ畑線     | 三光支所管内   | 不明           | 2.4       | 2.5       |      |    |    |    | ○  |    |    |    |    |     | II   | II  |     |      |    |    |    |    |    |    |    |    |     |      |                    |    |  |  |              |                    |                    | 漏水対策工等             | 1,000    |       |  |
| 38 | 馬下橋     | 市道野依犬丸線    | 本庁管内     | 不明           | 3.99      | 7.43      |      |    |    |    | ○  |    |    |    |    |     | II   | II  |     |      |    |    |    |    |    |    |    |    |     |      |                    |    |  |  |              |                    |                    | ひび割れ補修工等           | 1,500    |       |  |
| 39 | 馬橋      | 市道大貞・黒水線   | 本庁管内     | 不明           | 2.57      | 7.3       | ○    |    |    |    |    | ○  |    |    |    |     | II   | II  | II  |      |    |    |    |    |    |    |    |    |     |      |                    |    |  |  |              |                    |                    | 断面修復工等             | 1,500    |       |  |
| 40 | 榎下橋     | 市道島田蠟瀬線    | 本庁管内     | 不明           | 6.13      | 2.35      |      |    |    | ○  |    |    |    |    |    |     | II   | II  |     |      |    |    |    |    |    |    |    |    |     |      |                    |    |  |  |              |                    |                    | ひび割れ補修工等           | 1,000    |       |  |
| 41 | 蛭子橋     | 市道蛭瀬中津駅北口線 | 本庁管内     | 1958         | 7.59      | 6.2       | ○    |    |    |    |    | ○  |    |    |    |     | III  | III | II  |      |    |    |    |    |    |    |    |    |     |      |                    |    |  |  |              |                    |                    | ひび割れ補修工・新設工・表面保護工等 | 10,700   |       |  |
| 42 | 恵良橋     | 市道恵良線      | 本耶馬溪支所管内 | 不明           | 3.55      | 3.4       | ○    |    |    |    |    |    |    |    |    |     | III  | III |     |      |    |    |    |    |    |    |    |    |     |      |                    |    |  |  |              |                    |                    | ひび割れ補修工・新設工・表面保護工等 | 2,700    |       |  |
| 43 | 恵良橋     | 市道恵良線      | 本耶馬溪支所管内 | 不明           | 3.5       | 3.25      |      |    | ○  |    |    |    |    |    |    |     | II   | II  |     |      |    |    |    |    |    |    |    |    |     |      |                    |    |  |  |              |                    |                    |                    | ひび割れ補修工等 | 1,000 |  |
| 44 | 恵良橋     | 市道恵良線      | 本耶馬溪支所管内 | 不明           | 7.1       | 5.3       | ○    |    |    |    |    |    |    |    |    |     | II   | II  |     |      |    |    |    |    |    |    |    |    |     |      |                    |    |  |  |              |                    |                    |                    | 断面修復工等   | 1,000 |  |
| 45 | 大江橋     | 市道高無拾壺番通り線 | 本庁管内     | 1993         | 10.32     | 8.2       | ○    |    |    |    |    | ○  |    |    |    |     | II   | II  | II  |      |    |    |    |    |    |    |    |    |     |      |                    |    |  |  |              |                    |                    |                    | ひび割れ補修工等 | 1,500 |  |
| 46 | 大迫橋     | 市道上曾木樋田線   | 本耶馬溪支所管内 | 1974         | 8.95      | 4.6       |      |    |    | ○  |    |    |    |    |    |     | II   | II  |     |      |    |    |    |    |    |    |    |    |     |      |                    |    |  |  |              |                    |                    |                    | 断面修復工等   | 1,000 |  |
| 47 | 大谷橋     | 市道小倉谷大谷線   | 三光支所管内   | 不明           | 10.1      | 4         |      |    | ○  |    |    |    |    |    |    |     | II   | II  |     |      |    |    |    |    |    |    |    |    |     |      |                    |    |  |  |              |                    |                    |                    | 舗装補修工等   | 2,000 |  |
| 48 | 大平原1号橋  | 市道大平原線     | 本耶馬溪支所管内 | 不明           | 4.9       | 4         |      |    |    | ○  |    |    |    |    |    |     | II   | II  |     |      |    |    |    |    |    |    |    |    |     |      |                    |    |  |  |              |                    |                    |                    | ひび割れ補修工等 | 1,000 |  |
| 49 | 大平原2号橋  | 市道大平原線     | 本耶馬溪支所管内 | 不明           | 8.45      | 3.85      |      |    |    | ○  |    |    |    |    |    |     | II   | II  |     |      |    |    |    |    |    |    |    |    |     |      |                    |    |  |  |              |                    |                    |                    | 断面修復工等   | 500   |  |
| 50 | 大平原4号橋  | 市道大平原線     | 本耶馬溪支所管内 | 不明           | 3.45      | 3.3       | ○    |    |    |    |    |    |    |    |    |     | II   | II  |     |      |    |    |    |    |    |    |    |    |     |      |                    |    |  |  |              |                    |                    |                    | 断面修復工等   | 1,500 |  |

| 番号  | 道路橋名    | 路線名           | 管理区分     | 架設年度<br>(西暦) | 橋長<br>(m) | 幅員<br>(m) | 点検計画 |    |    |    |    |    |    |    |    |     | 判定区分 |     |     | 修繕計画 |    |    |    |    |    |    |    |    |                      | 対策内容     | 対策費用<br>(千円)<br>合計 | 備考 |
|-----|---------|---------------|----------|--------------|-----------|-----------|------|----|----|----|----|----|----|----|----|-----|------|-----|-----|------|----|----|----|----|----|----|----|----|----------------------|----------|--------------------|----|
|     |         |               |          |              |           |           | R1   | R2 | R3 | R4 | R5 | R6 | R7 | R8 | R9 | R10 | 1巡目  | 2巡目 | 3巡目 | R1   | R2 | R3 | R4 | R5 | R6 | R7 | R8 | R9 | R10                  |          |                    |    |
| 51  | 大平山2号橋  | 市道大平山線        | 本耶馬溪支所管内 | 不明           | 4.3       | 5         |      |    |    | ○  |    |    |    | ○  |    | ○   |      | II  | II  |      |    |    |    |    |    |    |    |    |                      | 断面修復工事   | 1,000              |    |
| 52  | 大曲橋     | 市道田中・森山線      | 本庁管内     | 不明           | 4.23      | 3.43      |      |    |    | ○  |    |    |    |    | ○  |     | II   | II  |     |      |    |    |    |    |    |    |    |    |                      | ひび割れ補修工事 | 1,000              |    |
| 53  | 大山1号橋   | 市道なのみ台団地1号線   | 本庁管内     | 不明           | 2         | 12.6      |      |    |    | ○  |    |    |    |    | ○  |     | II   | II  |     |      |    |    |    |    |    |    |    |    | ひび割れ補修工・新設補修工・表面保護工事 | 2,500    |                    |    |
| 54  | 大山2号橋   | 市道なのみ台団地4号線   | 本庁管内     | 不明           | 2         | 11.73     | ○    |    |    |    |    |    |    |    | ○  |     | I    | II  | II  |      |    |    |    |    |    |    |    |    | ひび割れ補修工事             | 1,500    |                    |    |
| 55  | 小柿山橋    | 市道折戸家籠線       | 耶馬溪支所管内  | 2000         | 10.6      | 7.2       |      | ○  |    |    |    |    |    |    |    | III | III  |     |     |      | △  | △  | ○  |    |    |    |    |    | ひび割れ補修工・新設補修工・表面保護工事 | 13,800   |                    |    |
| 56  | 小ヶ倉橋    | 市道田ノ口市柿線      | 本耶馬溪支所管内 | 1995         | 14.24     | 5         |      |    |    | ○  |    |    |    |    | ○  |     | II   | II  |     |      |    |    |    |    |    |    |    |    | 橋面防水工事               | 2,000    |                    |    |
| 57  | 岡崎橋     | 市道成恒西秣線       | 三光支所管内   | 不明           | 11.1      | 8.39      |      |    |    | ○  |    |    |    |    | ○  |     | II   | II  |     |      |    |    |    |    |    |    |    |    | ひび割れ補修工・断面修復工事       | 1,500    |                    |    |
| 58  | 小川内池橋   | 市道長谷小川内線      | 三光支所管内   | 不明           | 5.3       | 3.75      |      |    |    | ○  |    |    |    |    | ○  |     | II   | II  |     |      |    |    |    |    |    |    |    |    | ひび割れ補修工事             | 1,000    |                    |    |
| 59  | 小川内橋    | 市道長谷小川内線      | 三光支所管内   | 不明           | 4         | 4.3       | ○    |    |    |    |    |    |    |    | ○  |     | II   | III |     |      |    |    | △  | ○  |    |    |    |    | ひび割れ補修工・断面修復工事       | 10,000   |                    |    |
| 60  | 沖坪橋     | 市道合馬・是則線      | 本庁管内     | 不明           | 4.05      | 7         |      |    |    | ○  |    |    |    |    | ○  |     | III  | II  |     |      |    | △  |    | ○  |    |    |    |    | ひび割れ補修工・新設補修工・表面保護工事 | 10,000   | R4補                |    |
| 61  | 沖ノ浜橋    | 市道西蠣瀬・新大塚線    | 本庁管内     | 不明           | 4.09      | 4.76      |      |    |    | ○  |    |    |    |    | ○  |     | II   | II  |     |      |    |    |    |    |    |    |    |    | ひび割れ補修工・新設補修工・表面保護工事 | 2,000    |                    |    |
| 62  | 奥曾橋     | 市道岸ノ上尾下線      | 三光支所管内   | 不明           | 10.7      | 4.3       | ○    |    |    |    | ○  |    |    |    |    | III | III  | III |     |      | △  |    |    |    | ○  |    |    |    | ひび割れ補修工・新設補修工・表面保護工事 | 13,000   |                    |    |
| 63  | 奥畑3号橋   | 市道奥畑線         | 本耶馬溪支所管内 | 不明           | 6.85      | 4.45      |      |    |    | ○  |    |    |    |    | ○  |     | II   | II  |     |      |    | △  |    |    |    |    |    |    | ひび割れ補修工・新設補修工・表面保護工事 | 2,000    |                    |    |
| 64  | 奥畑橋     | 市道市平線         | 山国支所管内   | 1974         | 14.1      | 4.8       |      |    |    | ○  |    |    |    |    | ○  |     | II   | II  |     |      |    |    |    |    |    |    |    |    | 断面修復工・表面保護工事         | 1,500    |                    |    |
| 65  | 小倉橋     | 市道片端町通り線      | 本庁管内     | 1932         | 3.8       | 5.5       | ○    |    |    |    |    |    |    |    | ○  |     | II   | III | I   |      |    | △  |    | ○  |    |    |    |    | 断面修復工事               | 8,100    |                    |    |
| 66  | 小川内橋1   | 市道小川内線        | 三光支所管内   | 不明           | 5.1       | 4.55      | ○    |    |    |    |    |    |    |    | ○  |     | II   | II  | II  |      |    |    |    |    |    |    |    |    | 断面修復工事               | 1,500    |                    |    |
| 67  | 尾迫橋     | 市道尾迫根比線       | 三光支所管内   | 2011         | 13.7      | 5.4       |      |    |    | ○  |    |    |    |    | ○  |     | II   | II  |     |      |    |    |    |    |    |    |    |    | ひび割れ補修工・断面修復工事       | 1,500    |                    |    |
| 68  | 大石峠橋    | 市道大石峠線        | 山国支所管内   | 1976         | 13.3      | 5.15      |      | ○  |    |    |    |    |    |    | ○  |     | II   | II  |     |      |    |    |    |    |    |    |    |    | 断面修復工・表面保護工事         | 2,500    |                    |    |
| 69  | 尾下橋     | 市道高柿池部線       | 三光支所管内   | 1965         | 9.5       | 3.6       | ○    |    |    |    |    |    |    |    | ○  |     | II   | III | III |      |    |    | △  |    | ○  |    |    |    | ひび割れ補修工・新設補修工・表面保護工事 | 13,700   |                    |    |
| 70  | 小田島上橋   | 市道小田島古城線      | 三光支所管内   | 不明           | 6.8       | 4.4       |      |    |    | ○  |    |    |    |    | ○  |     | II   | II  |     |      |    |    |    |    |    |    |    |    | 断面修復工・表面保護工事         | 2,000    |                    |    |
| 71  | 落合橋     | 市道上如水853号線    | 本庁管内     | 不明           | 3.42      | 5.43      |      |    |    | ○  |    |    |    |    | ○  |     | II   | II  |     |      |    |    |    |    |    |    |    |    | 漏水対策工事               | 1,500    |                    |    |
| 72  | 落合橋     | 市道屋形落合線       | 本耶馬溪支所管内 | 1980         | 12.4      | 4.9       |      |    |    | ○  |    |    |    |    | ○  |     | II   | II  |     |      |    |    |    |    |    |    |    |    | ひび割れ補修工事             | 1,000    |                    |    |
| 73  | 鬼塚橋     | 市道下宮永・青田屋敷線   | 本庁管内     | 不明           | 3.37      | 4.42      |      |    |    | ○  |    |    |    |    | ○  |     | II   | II  |     |      |    |    |    |    |    |    |    |    | ひび割れ補修工事             | 1,000    |                    |    |
| 74  | 小ノ田山1号橋 | 市道小ノ田山線       | 本耶馬溪支所管内 | 不明           | 6.4       | 3.4       |      |    |    | ○  |    |    |    |    | ○  |     | II   | II  |     |      |    |    |    |    |    |    |    |    | 舗装補修工事               | 500      |                    |    |
| 75  | 小畑小橋    | 市道小畑支線        | 本耶馬溪支所管内 | 不明           | 3         | 3.15      |      |    |    | ○  |    |    |    |    | ○  |     | II   | II  |     |      |    |    |    |    |    |    |    |    | 漏水対策工事               | 500      |                    |    |
| 76  | 小畑橋     | 市道植野開拓線       | 本庁管内     | 不明           | 2.24      | 9.55      |      |    |    | ○  |    |    |    |    | ○  |     | II   | II  |     |      |    |    |    |    |    |    |    |    | ひび割れ補修工事             | 1,500    |                    |    |
| 77  | 小畑橋     | 市道小畑線         | 本耶馬溪支所管内 | 1967         | 10.3      | 4.2       |      |    |    | ○  |    |    |    |    | ○  |     | II   | II  |     |      |    |    |    |    |    |    |    |    | ひび割れ補修工・新設補修工・表面保護工事 | 3,000    |                    |    |
| 78  | 折戸橋     | 市道折戸線         | 三光支所管内   | 1991         | 11        | 8.75      |      |    |    | ○  |    |    |    |    | ○  |     | II   | II  |     |      |    |    |    |    |    |    |    |    | 断面修復工事               | 1,000    |                    |    |
| 79  | 折元1号橋   | 市道折元線         | 本耶馬溪支所管内 | 不明           | 11.5      | 5.2       |      |    |    | ○  |    |    |    |    | ○  |     | II   | II  |     |      |    |    |    |    |    |    |    |    | 舗装補修工事               | 500      |                    |    |
| 80  | 折元鳥越1号橋 | 市道折元鳥越線       | 本耶馬溪支所管内 | 不明           | 10        | 6.7       |      |    |    | ○  |    |    |    |    | ○  |     | II   | II  |     |      |    |    |    |    |    |    |    |    | ひび割れ補修工・断面修復工事       | 1,000    |                    |    |
| 81  | 貝尻橋     | 市道五両・北高瀬線     | 本庁管内     | 不明           | 4.35      | 10.31     |      |    |    | ○  |    |    |    |    | ○  |     | III  | III |     |      |    | △○ |    |    |    |    |    |    | ひび割れ補修工・新設補修工・表面保護工事 | 3,300    |                    |    |
| 82  | 萱津橋     | 市道大江神社南高東門通り線 | 本庁管内     | 不明           | 3.75      | 3.82      |      |    |    | ○  |    |    |    |    | ○  |     | II   | II  |     |      |    |    |    |    |    |    |    |    | 断面修復工事               | 1,000    |                    |    |
| 83  | 貝の木(旧)橋 | 市道貝の木線        | 山国支所管内   | 1954         | 11.7      | 4         |      |    |    |    |    |    |    |    |    | III |      |     |     |      |    |    |    |    |    |    |    |    |                      |          | 廃止                 |    |
| 84  | 貝の木橋(新) | 市道長尾野線        | 山国支所管内   | 1977         | 10        | 5.95      |      |    |    | ○  |    |    |    |    | ○  |     | II   | II  |     |      |    |    |    |    |    |    |    |    | 断面修復工・漏水対策工事         | 1,500    |                    |    |
| 85  | 柿瀬橋     | 市道柿瀬線         | 耶馬溪支所管内  | 不明           | 12.6      | 4.8       |      |    |    | ○  |    |    |    |    | ○  |     | II   | II  |     |      |    |    |    |    |    |    |    |    | 断面修復工事               | 5,000    |                    |    |
| 86  | 蠣原橋     | 市道新大塚三百間線     | 本庁管内     | 不明           | 8.8       | 21.04     |      |    |    | ○  |    |    |    |    | ○  |     | II   | II  |     |      |    |    |    |    |    |    |    |    | 断面修復工事               | 1,500    |                    |    |
| 87  | 香久保橋    | 市道香久保線        | 本耶馬溪支所管内 | 不明           | 5         | 3.05      |      |    |    | ○  |    |    |    |    | ○  |     | II   | II  |     |      |    |    |    |    |    |    |    |    | 断面修復工事               | 2,000    |                    |    |
| 88  | 蔭貝塚1号橋  | 市道貝塚線         | 本耶馬溪支所管内 | 不明           | 2.68      | 3.89      |      |    |    | ○  |    |    |    |    | ○  |     | II   | II  |     |      |    |    |    |    |    |    |    |    | 断面修復工事               | 2,000    |                    |    |
| 89  | 蔭貝塚2号橋  | 市道貝塚線         | 本耶馬溪支所管内 | 不明           | 2         | 3.8       |      |    |    | ○  |    |    |    |    | ○  |     | II   | II  |     |      |    |    |    |    |    |    |    |    | 断面修復工事               | 2,000    |                    |    |
| 90  | 蔭橋      | 市道川出原線        | 本耶馬溪支所管内 | 不明           | 6         | 4.1       |      |    |    | ○  |    |    |    |    | ○  |     | II   | II  |     |      |    |    |    |    |    |    |    |    | 断面修復工事               | 1,500    |                    |    |
| 91  | 鍛冶屋下橋   | 市道永添八幡町線      | 本庁管内     | 不明           | 2.3       | 4.7       | ○    |    |    |    |    |    |    |    | ○  |     | II   | II  | II  |      |    |    |    |    |    |    |    |    | 断面修復工・舗装補修工事         | 2,000    |                    |    |
| 92  | 片福橋     | 市道一ツ松・西永添線    | 本庁管内     | 不明           | 3.3       | 9.04      |      |    |    | ○  |    |    |    |    | ○  |     | II   | II  |     |      |    |    |    |    |    |    |    |    | ひび割れ補修工・断面修復工事       | 1,500    |                    |    |
| 93  | 門橋      | 市道梅ノ木・門線      | 本耶馬溪支所管内 | 不明           | 13.12     | 4.6       |      |    |    | ○  |    |    |    |    | ○  |     | II   | II  |     |      |    |    |    |    |    |    |    |    | ひび割れ補修工・断面修復工事       | 3,000    |                    |    |
| 94  | 加中橋     | 市道倉ノ町・畑ヶ田線    | 本庁管内     | 不明           | 2.8       | 4.11      |      |    |    | ○  |    |    |    |    | ○  |     | II   | II  |     |      |    |    |    |    |    |    |    |    | ひび割れ補修工・断面修復工事       | 1,000    |                    |    |
| 95  | 金手橋     | 市道上池永・宮永線     | 本庁管内     | 不明           | 7         | 20.35     |      |    |    | ○  |    |    |    |    | ○  |     | II   | III |     |      |    |    |    | △  |    | ○  |    |    | 断面修復工事               | 1,500    |                    |    |
| 96  | 要橋      | 市道要線          | 本耶馬溪支所管内 | 不明           | 9.5       | 5.4       |      |    |    | ○  |    |    |    |    | ○  |     | II   | III |     |      |    |    |    | △  |    | ○  |    |    | 断面修復工事               | 500      |                    |    |
| 97  | 包添2号橋   | 市道下池永720号線    | 本庁管内     | 不明           | 12.5      | 5.2       |      |    |    | ○  |    |    |    |    | ○  |     | III  | II  |     |      |    |    |    |    |    |    |    |    | ひび割れ補修工事             | 1,500    |                    |    |
| 98  | 包添橋     | 市道下池永720号線    | 本庁管内     | 不明           | 8         | 5.2       | ○    |    |    |    |    |    |    |    | ○  |     | III  | III | I   |      |    | △  |    | ○  |    |    |    |    | ひび割れ補修工・新設補修工・地盤補修工事 | 11,000   |                    |    |
| 99  | 冠石野橋    | 市道冠石野線        | 本耶馬溪支所管内 | 不明           | 2.9       | 4.7       |      |    |    | ○  |    |    |    |    | ○  |     | II   | II  |     |      |    |    |    |    |    |    |    |    | 断面修復工事               | 1,000    |                    |    |
| 100 | 鎌浦橋     | 市道石原竹線        | 山国支所管内   | 不明           | 6.2       | 3.3       |      |    |    | ○  |    |    |    |    | ○  |     | II   | II  |     |      |    |    |    |    |    |    |    |    | 断面修復工事               | 2,000    |                    |    |



| 番号  | 道路橋名     | 路線名           | 管理区分     | 架設年度<br>(西暦) | 橋長<br>(m) | 幅員<br>(m) | 点検計画 |    |    |    |    |    |    |    |    |     | 判定区分 |     |     | 修繕計画 |    |    |    |    |    |    |    |    |     | 対策内容 | 対策費用<br>(千円)<br>合計 | 備考 |  |    |                      |                      |                      |       |     |
|-----|----------|---------------|----------|--------------|-----------|-----------|------|----|----|----|----|----|----|----|----|-----|------|-----|-----|------|----|----|----|----|----|----|----|----|-----|------|--------------------|----|--|----|----------------------|----------------------|----------------------|-------|-----|
|     |          |               |          |              |           |           | R1   | R2 | R3 | R4 | R5 | R6 | R7 | R8 | R9 | R10 | 1巡目  | 2巡目 | 3巡目 | R1   | R2 | R3 | R4 | R5 | R6 | R7 | R8 | R9 | R10 |      |                    |    |  |    |                      |                      |                      |       |     |
| 101 | 鎌津橋      | 市道中万田・高瀬線     | 本庁管内     | 不明           | 2         | 4.1       |      |    | ○  |    |    |    |    |    |    | ○   |      |     | Ⅱ   | Ⅱ    |    |    |    |    |    |    |    |    |     |      |                    |    |  |    |                      | 断面修復工事               | 1,000                |       |     |
| 102 | 神出橋      | 市道池永・中原線      | 本庁管内     | 1986         | 7         | 6.35      | ○    |    |    |    |    | ○  |    |    |    |     |      | Ⅱ   | Ⅱ   | Ⅱ    |    |    |    |    |    |    |    |    |     |      |                    |    |  |    | 断面修復工、舗装補修工等         | 1,500                |                      |       |     |
| 103 | 上宇曾橋     | 市道宇曾市場線       | 山国支所管内   | 不明           | 11        | 4.1       |      |    |    |    | ○  |    |    |    |    | ○   | Ⅱ    | Ⅱ   |     |      |    |    |    |    |    |    |    |    |     |      |                    |    |  |    | 舗装補修工等               | 1,000                |                      |       |     |
| 104 | 上恵町橋     | 市道永添819号線     | 本庁管内     | 不明           | 2.4       | 6         |      |    |    |    |    |    |    |    |    | ○   | Ⅱ    | Ⅱ   |     |      |    |    |    |    |    |    |    |    |     |      |                    |    |  |    | 断面修復工等               | 1,000                |                      |       |     |
| 105 | 上貝尻橋     | 市道新五両高瀬線      | 本庁管内     | 不明           | 3.5       | 8         | ○    |    |    |    |    | ○  |    |    |    |     | Ⅲ    | Ⅱ   | Ⅲ   |      |    |    |    |    |    |    |    |    |     |      |                    |    |  | △  | ひび割れ補修工、断面修復工、表面保護工等 | 3,000                |                      |       |     |
| 106 | 上片福橋     | 市道一ツ松・西永添線    | 本庁管内     | 不明           | 3.21      | 9         |      |    |    |    |    |    |    |    |    | ○   | Ⅲ    | Ⅱ   |     |      |    |    |    |    |    |    |    |    |     |      |                    |    |  | △○ | 断面修復工等               | 1,000                | R3補                  |       |     |
| 107 | 上河原橋     | 市道水源地通り線      | 本庁管内     | 不明           | 4.96      | 4.5       |      |    |    |    | ○  |    |    |    |    |     | Ⅱ    | Ⅱ   |     |      |    |    |    |    |    |    |    |    |     |      |                    |    |  |    | ひび割れ補修工、断面修復工、表面保護工等 | 2,000                |                      |       |     |
| 108 | 上川屋橋     | 市道伊藤田・田中911号線 | 本庁管内     | 不明           | 4.44      | 4.4       |      |    |    |    |    | ○  |    |    |    | ○   | Ⅱ    | Ⅱ   |     |      |    |    |    |    |    |    |    |    |     |      |                    |    |  |    | 断面修復工、表面保護工等         | 2,000                |                      |       |     |
| 109 | 上嶋良橋     | 市道上嶋良線        | 耶馬溪支所管内  | 1978         | 14        | 4.5       |      |    |    |    | ○  |    |    |    |    |     | Ⅱ    | Ⅱ   |     |      |    |    |    |    |    |    |    |    |     |      |                    |    |  |    | 断面修復工、漏水対策工等         | 2,000                |                      |       |     |
| 110 | 神手橋      | 市道下宮永805号線    | 本庁管内     | 不明           | 2.31      | 5.99      |      |    |    |    |    | ○  |    |    |    |     | Ⅱ    | Ⅱ   |     |      |    |    |    |    |    |    |    |    |     |      |                    |    |  |    | ひび割れ補修工、断面修復工等       | 2,500                |                      |       |     |
| 111 | 上長尾橋     | 市道長尾線         | 耶馬溪支所管内  | 不明           | 10.9      | 3.3       | ○    |    |    |    |    | ○  |    |    |    |     | Ⅱ    | Ⅱ   | Ⅱ   |      |    |    |    |    |    |    |    |    |     |      |                    |    |  |    | ひび割れ補修工、断面修復工、表面保護工等 | 3,000                |                      |       |     |
| 112 | 上長谷（1）橋  | 市道上長谷線        | 耶馬溪支所管内  | 不明           | 8.5       | 4.6       |      |    |    |    | ○  |    |    |    |    |     | Ⅱ    | Ⅱ   |     |      |    |    |    |    |    |    |    |    |     |      |                    |    |  |    | 断面修復工等               | 1,500                |                      |       |     |
| 113 | 上長谷（3）橋  | 市道上長谷線        | 耶馬溪支所管内  | 不明           | 4.4       | 4.5       |      |    |    |    |    | ○  |    |    |    | ○   | Ⅱ    | Ⅱ   |     |      |    |    |    |    |    |    |    |    |     |      |                    |    |  |    | 断面修復工等               | 1,500                |                      |       |     |
| 114 | 上長谷（2）橋  | 市道上長谷線        | 耶馬溪支所管内  | 不明           | 4.3       | 4.4       |      |    |    |    |    | ○  |    |    |    | ○   | Ⅱ    | Ⅱ   |     |      |    |    |    |    |    |    |    |    |     |      |                    |    |  |    |                      | 舗装補修工等               | 500                  |       |     |
| 115 | 上万田橋     | 市道万田・西永添線     | 本庁管内     | 不明           | 2.1       | 6.33      |      |    |    |    |    |    |    |    |    |     | Ⅱ    | Ⅱ   |     |      |    |    |    |    |    |    |    |    |     |      |                    |    |  |    | 断面修復工等               | 2,000                |                      |       |     |
| 116 | 上百谷橋     | 市道上百谷線        | 耶馬溪支所管内  | 不明           | 8.7       | 4.3       |      |    |    |    |    | ○  |    |    |    | ○   | Ⅱ    | Ⅱ   |     |      |    |    |    |    |    |    |    |    |     |      |                    |    |  |    |                      | 舗装補修工等               | 500                  |       |     |
| 117 | 上屋敷橋     | 市道下池永721号線    | 本庁管内     | 不明           | 3.76      | 9.25      |      |    |    |    |    | ○  |    |    |    | ○   | Ⅱ    | Ⅱ   |     |      |    |    |    |    |    |    |    |    |     |      |                    |    |  |    | ひび割れ補修工、断面修復工、表面保護工等 | 2,000                |                      |       |     |
| 118 | 亀岡橋      | 市道白地亀岡線       | 山国支所管内   | 不明           | 6.7       | 3.3       |      |    |    |    | ○  |    |    |    |    |     | Ⅱ    | Ⅰ   |     |      |    |    |    |    |    |    |    |    |     |      |                    |    |  |    |                      |                      |                      |       |     |
| 119 | 亀ノ町橋     | 市道永添818号線     | 本庁管内     | 不明           | 2.18      | 6.52      |      |    |    |    |    |    |    |    |    | ○   | Ⅰ    | Ⅰ   |     |      |    |    |    |    |    |    |    |    |     |      |                    |    |  |    |                      |                      |                      |       |     |
| 120 | 鴨山橋      | 市道野路諫山平線      | 三光支所管内   | 1969         | 6         | 5.9       |      |    |    |    |    | ○  |    |    |    |     | Ⅱ    | Ⅱ   |     |      |    |    |    |    |    |    |    |    |     |      |                    |    |  |    |                      | ひび割れ補修工、塗り替え塗装工等     | 2,500                |       |     |
| 121 | 川久保橋     | 市道福島・山ノ中889号線 | 本庁管内     | 不明           | 2.5       | 4         |      |    |    |    |    | ○  |    |    |    | ○   | Ⅱ    | Ⅱ   |     |      |    |    |    |    |    |    |    |    |     |      |                    |    |  |    |                      | 断面修復工、表面保護工等         | 1,500                |       |     |
| 122 | 雁田尻橋     | 市道定留761号線     | 本庁管内     | 不明           | 4         | 3         |      |    |    |    |    | ○  |    |    |    | ○   | Ⅱ    | Ⅱ   |     |      |    |    |    |    |    |    |    |    |     |      |                    |    |  |    |                      | 断面修復工等               | 1,000                |       |     |
| 123 | 観音橋      | 市道蛭子町・西蠟瀬線    | 本庁管内     | 1926         | 9.24      | 3.58      |      |    |    |    |    | ○  |    |    |    |     | Ⅱ    | Ⅱ   |     |      |    |    |    |    |    |    |    |    |     |      |                    |    |  |    |                      | 塗り替え塗装工等             | 1,500                |       |     |
| 124 | 上畑橋      | 市道上畑線         | 本耶馬溪支所管内 | 1983         | 6.4       | 4.5       |      |    |    |    |    | ○  |    |    |    |     | Ⅱ    | Ⅱ   |     |      |    |    |    |    |    |    |    |    |     |      |                    |    |  |    |                      | 断面修復工等               | 1,000                |       |     |
| 125 | 城井峠1号橋   | 市道落合戸原線       | 本耶馬溪支所管内 | 不明           | 3.6       | 5.1       |      |    |    |    |    | ○  |    |    |    |     | Ⅱ    | Ⅱ   |     |      |    |    |    |    |    |    |    |    |     |      |                    |    |  |    |                      | 断面修復工等               | 1,500                |       |     |
| 126 | 岸本橋      | 市道合馬・是則線      | 本庁管内     | 不明           | 6.03      | 6.72      | ○    |    |    |    |    |    |    |    |    |     | Ⅲ    | Ⅱ   | Ⅱ   |      |    |    |    |    |    |    |    |    |     |      |                    |    |  |    |                      | ひび割れ補修工、断面修復工、表面保護工等 | 17,800               | H30   |     |
| 127 | 木辺野橋     | 市道北原・稲男線      | 本庁管内     | 不明           | 4.55      | 5.77      |      |    |    |    |    | ○  |    |    |    | ○   | Ⅱ    | Ⅱ   |     |      |    |    |    |    |    |    |    |    |     |      |                    |    |  |    |                      | ひび割れ補修工等             | 1,000                |       |     |
| 128 | 旧矢櫃橋     | 市道矢櫃支線        | 本耶馬溪支所管内 | 不明           | 14.5      | 2.4       | ○    |    |    |    |    |    |    |    |    |     | Ⅱ    | Ⅱ   |     |      |    |    |    |    |    |    |    |    |     |      |                    |    |  |    |                      | ひび割れ補修工、断面修復工等       | 2,000                |       |     |
| 129 | 錦雲峽橋     | 市道錦雲峽家籠線      | 耶馬溪支所管内  | 不明           | 11.15     | 8.75      | ○    |    |    |    |    | ○  | ○  |    |    |     | Ⅱ    | Ⅱ   | Ⅱ   |      |    |    |    |    |    |    |    |    |     |      |                    |    |  |    |                      | 断面修復工、表面保護工等         | 4,000                |       |     |
| 130 | 金山橋      | 市道金山線         | 山国支所管内   | 1972         | 8         | 7.8       |      |    |    |    |    | ○  |    |    |    | ○   | Ⅱ    | Ⅱ   |     |      |    |    |    |    |    |    |    |    |     |      |                    |    |  |    |                      | ひび割れ補修工、断面修復工等       | 3,000                |       |     |
| 131 | 杭ヶ橋      | 市道大貞・加来二号線    | 本庁管内     | 不明           | 3.1       | 7.28      | ○    |    |    |    |    | ○  |    |    |    |     | Ⅱ    | Ⅱ   | Ⅱ   |      |    |    |    |    |    |    |    |    |     |      |                    |    |  |    |                      | 断面修復工等               | 2,500                |       |     |
| 132 | 草野河内橋    | 市道草野河内線       | 山国支所管内   | 不明           | 8.5       | 3.5       |      |    |    |    |    | ○  |    |    |    |     | Ⅱ    | Ⅱ   |     |      |    |    |    |    |    |    |    |    |     |      |                    |    |  |    |                      | 漏水対策工等               | 1,000                |       |     |
| 133 | 楠迫橋      | 市道楠迫線         | 本耶馬溪支所管内 | 不明           | 8.25      | 4.8       |      |    |    |    |    | ○  |    |    |    |     | Ⅱ    | Ⅱ   |     |      |    |    |    |    |    |    |    |    |     |      |                    |    |  |    |                      | 漏水対策工等               | 1,000                |       |     |
| 134 | くつわじ1号橋  | 市道くつわじ線       | 本耶馬溪支所管内 | 不明           | 2.6       | 4.6       | ○    |    |    |    |    |    |    |    |    |     | Ⅲ    | Ⅲ   |     |      |    |    |    |    |    |    |    |    |     |      |                    |    |  |    |                      |                      |                      | BOX   |     |
| 135 | くつわじ5号橋  | 市道くつわじ線       | 本耶馬溪支所管内 | 1994         | 7.73      | 5.2       |      |    |    |    |    | ○  |    |    |    |     | Ⅱ    | Ⅱ   |     |      |    |    |    |    |    |    |    |    |     |      |                    |    |  |    |                      |                      | 漏水対策工等               | 1,000 |     |
| 136 | くつわじ4号橋  | 市道くつわじ線       | 本耶馬溪支所管内 | 1994         | 9.1       | 5.2       |      |    |    |    |    | ○  |    |    |    |     | Ⅱ    | Ⅱ   |     |      |    |    |    |    |    |    |    |    |     |      |                    |    |  |    |                      |                      | 漏水対策工等               | 1,500 |     |
| 137 | 久保橋      | 市道久保浪立線       | 三光支所管内   | 1985         | 8.4       | 3.8       | ○    |    |    |    |    | ○  |    |    |    |     | Ⅱ    | Ⅱ   | Ⅰ   |      |    |    |    |    |    |    |    |    |     |      |                    |    |  |    |                      |                      | 塗装塗り替え工等             | 1,000 |     |
| 138 | 熊崎橋      | 市道下田口岡崎線      | 三光支所管内   | 不明           | 10.5      | 3.7       |      |    |    |    |    | ○  |    |    |    |     | Ⅱ    | Ⅱ   |     |      |    |    |    |    |    |    |    |    |     |      |                    |    |  |    |                      |                      | ひび割れ補修工、断面修復工、表面保護工等 | 3,000 |     |
| 139 | 倉谷3号橋    | 市道倉谷線         | 山国支所管内   | 不明           | 9.15      | 4.5       |      |    |    |    |    | ○  |    |    |    |     | Ⅱ    | Ⅱ   |     |      |    |    |    |    |    |    |    |    |     |      |                    |    |  |    |                      |                      | 塗り替え塗装工等             | 2,000 |     |
| 140 | 倉谷2号橋    | 市道倉谷線         | 山国支所管内   | 不明           | 11.8      | 5.2       |      |    |    |    |    | ○  |    |    |    |     | Ⅱ    | Ⅱ   |     |      |    |    |    |    |    |    |    |    |     |      |                    |    |  |    |                      |                      | 漏水対策工等               | 1,500 |     |
| 141 | 倉谷橋      | 市道倉谷線         | 山国支所管内   | 1966         | 11.1      | 3.7       |      |    |    |    |    | ○  |    |    |    |     | Ⅱ    | Ⅱ   |     |      |    |    |    |    |    |    |    |    |     |      |                    |    |  |    |                      |                      | 断面修復工、塗り替え塗装工等       | 2,000 |     |
| 142 | 栗井橋      | 市道栗井線         | 耶馬溪支所管内  | 不明           | 6.4       | 3.3       |      |    |    |    |    | ○  |    |    |    |     | Ⅱ    | Ⅱ   |     |      |    |    |    |    |    |    |    |    |     |      |                    |    |  |    |                      |                      | 漏水対策工等               | 1,000 |     |
| 143 | 栗屋垣橋     | 市道栗屋垣吉尾線      | 三光支所管内   | 不明           | 5.3       | 2.6       |      |    |    |    |    | ○  |    |    |    |     | Ⅱ    | Ⅱ   |     |      |    |    |    |    |    |    |    |    |     |      |                    |    |  |    |                      |                      | 断面修復工等               | 1,500 |     |
| 144 | 栗山橋      | 市道栗山線         | 本耶馬溪支所管内 | 不明           | 4.8       | 3         |      |    |    |    |    |    |    |    |    |     | Ⅱ    | Ⅰ   |     |      |    |    |    |    |    |    |    |    |     |      |                    |    |  |    |                      |                      | 舗装補修工等               | 500   |     |
| 145 | 建ノ木園田1号橋 | 市道建ノ木・園田線     | 本耶馬溪支所管内 | 不明           | 4         | 5.25      |      |    |    |    |    | ○  |    |    |    |     | Ⅲ    | Ⅱ   |     |      |    |    |    |    |    |    |    |    |     |      |                    |    |  |    |                      |                      | ひび割れ補修工、断面修復工、表面保護工等 | 9,500 | R2補 |
| 146 | 建ノ木橋     | 市道鳥越天狗松線      | 本耶馬溪支所管内 | 不明           | 4         | 5.6       |      |    |    |    |    | ○  |    |    |    |     | Ⅱ    | Ⅱ   |     |      |    |    |    |    |    |    |    |    |     |      |                    |    |  |    |                      |                      | 断面修復工等               | 1,000 |     |
| 147 | 見ノ木橋     | 市道榎木線         | 本耶馬溪支所管内 | 不明           | 7.55      | 3.4       |      |    |    |    |    | ○  |    |    |    |     | Ⅱ    | Ⅱ   |     |      |    |    |    |    |    |    |    |    |     |      |                    |    |  |    |                      |                      | 塗り替え塗装工等             | 1,000 |     |
| 148 | 恋田橋      | 市道駅周辺二三号線     | 本庁管内     | 不明           | 7         | 7.2       |      |    |    |    |    |    |    |    |    |     | Ⅱ    | Ⅱ   |     |      |    |    |    |    |    |    |    |    |     |      |                    |    |  |    |                      |                      | 断面修復工、舗装補修工等         | 2,000 |     |
| 149 | 合使上橋     | 市道合使線         | 山国支所管内   | 不明           | 8         | 3.5       |      |    |    |    |    | ○  |    |    |    |     | Ⅱ    | Ⅱ   |     |      |    |    |    |    |    |    |    |    |     |      |                    |    |  |    |                      |                      | 断面修復工等               | 1,500 |     |
| 150 | 小川内橋2    | 市道小川内線        | 本耶馬溪支所管内 | 1926         | 8.2       | 4.6       | ○    |    |    |    |    |    |    |    |    |     | Ⅱ    | Ⅱ   |     |      |    |    |    |    |    |    |    |    |     |      |                    |    |  |    |                      |                      | 断面修復工等               | 2,500 |     |



| 番号  | 道路橋名  | 路線名         | 管理区分     | 架設年度<br>(西暦) | 橋長<br>(m) | 幅員<br>(m) | 点検計画 |    |    |    |    |    |    |    |    |     | 判定区分 |     |     | 修繕計画 |    |    |    |    |    |    |    |    |     | 対策内容 | 対策費用<br>(千円)<br>合計 | 備考 |  |  |  |  |  |                      |                      |        |       |  |
|-----|-------|-------------|----------|--------------|-----------|-----------|------|----|----|----|----|----|----|----|----|-----|------|-----|-----|------|----|----|----|----|----|----|----|----|-----|------|--------------------|----|--|--|--|--|--|----------------------|----------------------|--------|-------|--|
|     |       |             |          |              |           |           | R1   | R2 | R3 | R4 | R5 | R6 | R7 | R8 | R9 | R10 | 1巡目  | 2巡目 | 3巡目 | R1   | R2 | R3 | R4 | R5 | R6 | R7 | R8 | R9 | R10 |      |                    |    |  |  |  |  |  |                      |                      |        |       |  |
| 151 | 越尾橋   | 市道越尾線       | 耶馬溪支所管内  | 1988         | 14        | 4.6       |      |    | ○  |    |    |    |    |    |    |     | II   | II  |     |      |    |    |    |    |    |    |    |    |     |      |                    |    |  |  |  |  |  | 断面修復工等               | 3,000                |        |       |  |
| 152 | 小蔵目橋  | 市道小蔵目線      | 本耶馬溪支所管内 | 不明           | 12        | 3.6       |      |    |    | ○  |    |    |    |    |    | ○   | II   | II  |     |      |    |    |    |    |    |    |    |    |     |      |                    |    |  |  |  |  |  | 断面修復工等               | 2,000                |        |       |  |
| 153 | 琴音橋   | 市道耶馬トピア線    | 本耶馬溪支所管内 | 1993         | 7         | 5.2       |      | ○  |    |    |    |    |    |    |    |     | II   | II  |     |      |    |    |    |    |    |    |    |    |     |      |                    |    |  |  |  |  |  | 漏水対策工等               | 1,500                |        |       |  |
| 154 | 小長谷橋  | 市道小長谷線      | 耶馬溪支所管内  | 1979         | 13.2      | 3.6       |      |    |    | ○  |    |    |    |    |    |     | II   | II  |     |      |    |    |    |    |    |    |    |    |     |      |                    |    |  |  |  |  |  | 排水対策工                | 500                  |        |       |  |
| 155 | 小林橋   | 市道全徳・是則線    | 本庁管内     | 不明           | 7.3       | 8.4       | ○    |    |    |    |    | ○  |    |    |    |     | II   | II  | II  |      |    |    |    |    |    |    |    |    |     |      |                    |    |  |  |  |  |  | ひび割れ補修工・断面修復工等       | 1,500                |        |       |  |
| 156 | 古武家橋  | 市道古武家線      | 本耶馬溪支所管内 | 不明           | 10.5      | 3.1       | ○    |    |    |    |    |    |    |    |    |     | II   | II  |     |      |    |    |    |    |    |    |    |    |     |      |                    |    |  |  |  |  |  | ひび割れ補修工・断面修復工・表面保護工等 | 5,000                |        |       |  |
| 157 | 菰田橋   | 市道豊田町・牛神線   | 本庁管内     | 1989         | 7.14      | 16.8      | ○    |    |    |    |    | ○  |    |    |    |     | II   | III | II  |      |    |    | △  |    |    |    |    |    |     |      |                    |    |  |  |  |  |  | ひび割れ補修工・断面修復工・表面保護工等 | 2,000                |        |       |  |
| 158 | 小屋川橋  | 市道堀江年の神線    | 山国支所管内   | 不明           | 6.6       | 4.6       | ○    |    |    |    |    | ○  |    |    |    |     | II   | II  | I   |      |    |    |    |    |    |    |    |    |     |      |                    |    |  |  |  |  |  | 舗装補修工等               | 1,000                |        |       |  |
| 159 | 五竜橋   | 市道奥谷線       | 山国支所管内   | 不明           | 4.35      | 5.1       |      |    | ○  |    |    |    |    |    |    |     | II   | II  |     |      |    |    |    |    |    |    |    |    |     |      |                    |    |  |  |  |  |  |                      | 断面修復工等               | 2,000  |       |  |
| 160 | 五両橋   | 市道豊田町・五両線   | 本庁管内     | 不明           | 2.2       | 7.35      | ○    |    |    |    |    |    | ○  |    |    |     | III  | III | II  |      |    |    | △○ |    |    |    |    |    |     |      |                    |    |  |  |  |  |  | ひび割れ補修工・断面修復工・表面保護工等 | 1,700                |        |       |  |
| 161 | 金剛橋   | 市道蛸瀬中津駅北口線  | 本庁管内     | 2011         | 6.75      | 23.55     | ○    |    |    |    |    |    | ○  |    |    |     | II   | II  | II  |      |    |    |    |    |    |    |    |    |     |      |                    |    |  |  |  |  |  | ひび割れ補修工等             | 1,500                |        |       |  |
| 162 | 酒井橋   | 市道酒井線       | 三光支所管内   | 不明           | 13.1      | 6.15      | ○    |    |    |    |    |    | ○  |    |    |     | III  | II  | II  |      |    |    |    |    |    |    |    |    |     |      |                    |    |  |  |  |  |  |                      | ひび割れ補修工・断面修復工・塗り替え工等 | 3,000  |       |  |
| 163 | 境橋    | 市道吉野灰土線     | 山国支所管内   | 不明           | 5.1       | 6.1       |      |    |    | ○  |    |    |    |    |    |     | II   | II  |     |      |    |    |    |    |    |    |    |    |     |      |                    |    |  |  |  |  |  |                      | 断面修復工・表面保護工等         | 2,500  |       |  |
| 164 | 坂山橋   | 市道坂山線       | 耶馬溪支所管内  | 不明           | 13.4      | 3.3       |      |    | ○  |    |    |    |    |    |    |     | II   | III |     |      |    |    |    |    |    |    |    |    |     |      |                    |    |  |  |  |  |  |                      | ひび割れ補修工・断面修復工・表面保護工等 | 17,000 |       |  |
| 165 | 迫田橋   | 市道下池永上如水線   | 本庁管内     | 1984         | 10.6      | 4.8       | ○    |    |    |    |    |    | ○  |    |    |     | II   | II  | II  |      |    |    |    |    |    |    |    |    |     |      |                    |    |  |  |  |  |  |                      | 漏水対策工等               | 2,000  |       |  |
| 166 | 迫橋    | 市道白地迫線      | 山国支所管内   | 不明           | 7.58      | 7.48      | ○    |    |    |    |    |    | ○  |    |    |     | II   | II  | II  |      |    |    |    |    |    |    |    |    |     |      |                    |    |  |  |  |  |  |                      | ひび割れ補修工等             | 2,000  |       |  |
| 167 | 雑徳橋   | 市道錦雲峽家籠線    | 耶馬溪支所管内  | 2002         | 9.22      | 4         |      | ○  |    |    |    |    |    |    |    | I   | I    |     |     |      |    |    |    |    |    |    |    |    |     |      |                    |    |  |  |  |  |  |                      |                      |        |       |  |
| 168 | 三田橋   | 市道堀ノ内線      | 三光支所管内   | 不明           | 4         | 4.3       |      | ○  |    |    |    |    |    |    |    |     | II   | II  |     |      |    |    |    |    |    |    |    |    |     |      |                    |    |  |  |  |  |  |                      | 断面修復工・舗装補修工等         | 2,000  |       |  |
| 169 | 山王橋   | 市道加来890号線   | 本庁管内     | 不明           | 2         | 4.2       |      |    |    |    | ○  |    |    |    |    |     | II   | II  |     |      |    |    |    |    |    |    |    |    |     |      |                    |    |  |  |  |  |  |                      | 断面修復工等               | 1,500  |       |  |
| 170 | 塩田橋   | 市道上池永824号線  | 本庁管内     | 不明           | 3.4       | 3.02      |      |    |    | ○  |    |    |    |    |    |     | II   | II  |     |      |    |    |    |    |    |    |    |    |     |      |                    |    |  |  |  |  |  |                      | 舗装補修工等               | 500    |       |  |
| 171 | 志川橋   | 市道志川線       | 山国支所管内   | 不明           | 3.85      | 5.7       |      | ○  |    |    |    |    |    |    |    |     | II   | II  |     |      |    |    |    |    |    |    |    |    |     |      |                    |    |  |  |  |  |  |                      | ひび割れ補修工・断面修復工等       | 2,000  |       |  |
| 172 | 重尾橋   | 市道長尾野線      | 山国支所管内   | 不明           | 4.6       | 15.3      | ○    |    |    |    |    |    | ○  |    |    |     | II   | II  | II  |      |    |    |    |    |    |    |    |    |     |      |                    |    |  |  |  |  |  |                      | 断面修復工等               | 2,500  |       |  |
| 173 | 重光橋   | 市道福島・上如水線   | 本庁管内     | 不明           | 2.1       | 4.7       | ○    |    |    |    |    |    | ○  |    |    |     | II   | II  | II  |      |    |    |    |    |    |    |    |    |     |      |                    |    |  |  |  |  |  |                      | 断面修復工等               | 1,500  |       |  |
| 174 | 渋見1号橋 | 市道山ノ神線      | 三光支所管内   | 不明           | 7.6       | 4.2       | ○    |    |    |    |    |    | ○  |    |    |     | III  | III | II  |      |    |    | △  |    |    |    | ○  |    |     |      |                    |    |  |  |  |  |  |                      | ひび割れ補修工・断面修復工・表面保護工等 | 10,700 |       |  |
| 175 | 渋見2号橋 | 市道山ノ神線      | 三光支所管内   | 不明           | 7.6       | 4.2       | ○    |    |    |    |    |    | ○  |    |    |     | II   | II  | II  |      |    |    |    |    |    |    |    |    |     |      |                    |    |  |  |  |  |  |                      | 断面修復工・表面保護工等         | 3,000  |       |  |
| 176 | 下秋吉橋  | 市道中万田・高瀬線   | 本庁管内     | 不明           | 2         | 4         |      |    | ○  |    |    |    |    |    |    |     | II   | III |     |      |    |    |    |    |    |    |    |    |     |      |                    |    |  |  |  |  |  |                      | ひび割れ補修工・断面修復工・表面保護工等 | 10,000 |       |  |
| 177 | 下蛸瀬橋  | 市道中殿・蟬瀬町線   | 本庁管内     | 不明           | 4.75      | 4.25      |      |    |    | ○  |    |    |    |    |    |     | II   | II  |     |      |    |    |    |    |    |    |    |    |     |      |                    |    |  |  |  |  |  |                      | 断面修復工等               | 500    |       |  |
| 178 | 下河原橋  | 市道森本・下河原線   | 本庁管内     | 不明           | 4.85      | 4.15      |      |    | ○  |    |    |    |    |    |    |     | II   | II  |     |      |    |    |    |    |    |    |    |    |     |      |                    |    |  |  |  |  |  |                      | ひび割れ補修工等             | 500    |       |  |
| 179 | 下迫橋   | 市道奥畑線       | 本耶馬溪支所管内 | 1975         | 6         | 6.6       |      | ○  |    |    |    |    |    |    |    |     | II   | II  |     |      |    |    |    |    |    |    |    |    |     |      |                    |    |  |  |  |  |  |                      | 断面修復工等               | 1,500  |       |  |
| 180 | 下瀬橋   | 市道蛸瀬中津駅北口線  | 本庁管内     | 2013         | 2.2       | 4.45      | ○    |    |    |    |    |    | ○  |    |    |     | I    | II  | II  |      |    |    |    |    |    |    |    |    |     |      |                    |    |  |  |  |  |  |                      | 断面修復工等               | 2,000  |       |  |
| 181 | 下竹ノ下橋 | 市道永添818号線   | 本庁管内     | 不明           | 3.1       | 7.25      |      |    |    | ○  |    |    |    |    |    |     | II   | II  |     |      |    |    |    |    |    |    |    |    |     |      |                    |    |  |  |  |  |  |                      | ひび割れ補修工・断面修復工等       | 2,500  |       |  |
| 182 | 下辻橋   | 市道蛭子町・牛神通り線 | 本庁管内     | 不明           | 13.5      | 6.8       |      | ○  |    |    |    |    |    |    |    |     | II   | II  |     |      |    |    |    |    |    |    |    |    |     |      |                    |    |  |  |  |  |  |                      |                      | 橋面防水工等 | 2,500 |  |
| 183 | 下辻畑橋  | 市道湯屋村中線     | 本庁管内     | 不明           | 6.35      | 5.1       | ○    |    |    |    |    |    | ○  |    |    |     | II   | II  | II  |      |    |    |    |    |    |    |    |    |     |      |                    |    |  |  |  |  |  |                      | 断面修復工・表面保護工等         | 2,000  |       |  |
| 184 | 下長尾橋  | 市道長尾線       | 耶馬溪支所管内  | 不明           | 12        | 3.4       |      | ○  |    |    |    |    |    |    |    |     | III  | III |     |      |    |    | △  |    |    | ○  |    |    |     |      |                    |    |  |  |  |  |  |                      | ひび割れ補修工・断面修復工・表面保護工等 | 15,600 |       |  |
| 185 | 下ノ迫橋  | 市道下ノ迫線      | 本耶馬溪支所管内 | 1995         | 9.8       | 4         |      |    |    |    | ○  |    |    |    |    |     | II   | II  |     |      |    |    |    |    |    |    |    |    |     |      |                    |    |  |  |  |  |  |                      | 漏水対策工等               | 1,000  |       |  |
| 186 | 下ノ迫橋  | 市道両宮線       | 山国支所管内   | 不明           | 5.6       | 4.9       |      |    | ○  |    |    |    |    |    |    |     | II   | II  |     |      |    |    |    |    |    |    |    |    |     |      |                    |    |  |  |  |  |  |                      | 断面修復工・表面保護工等         | 2,500  |       |  |
| 187 | 下原橋   | 市道諫山駅加勢線    | 三光支所管内   | 不明           | 4.2       | 5.46      |      | ○  |    |    |    |    |    |    |    |     | II   | II  |     |      |    |    |    |    |    |    |    |    |     |      |                    |    |  |  |  |  |  |                      | 漏水対策工等               | 1,000  |       |  |
| 188 | 下原橋   | 市道長尾野線      | 山国支所管内   | 不明           | 3.9       | 5.8       |      | ○  |    |    |    |    |    |    |    |     | III  | I   |     |      |    |    |    |    |    |    |    |    |     |      |                    |    |  |  |  |  |  |                      |                      |        |       |  |
| 189 | 下原橋   | 市道市平線       | 山国支所管内   | 不明           | 2.8       | 5.1       |      |    | ○  |    |    |    |    |    |    |     | I    | I   |     |      |    |    |    |    |    |    |    |    |     |      |                    |    |  |  |  |  |  |                      |                      |        |       |  |
| 190 | 下前田橋  | 市道万田872号線   | 本庁管内     | 不明           | 2.57      | 2.8       |      |    | ○  |    |    |    |    |    |    |     | II   | II  |     |      |    |    |    |    |    |    |    |    |     |      |                    |    |  |  |  |  |  |                      | 断面修復工・表面保護工等         | 2,000  |       |  |
| 191 | 下万田橋  | 市道万田・西永添線   | 本庁管内     | 不明           | 2.8       | 4.12      |      |    | ○  |    |    |    |    |    |    |     | II   | II  |     |      |    |    |    |    |    |    |    |    |     |      |                    |    |  |  |  |  |  |                      | 断面修復工等               | 500    |       |  |
| 192 | 下村橋   | 市道大石峠下村線    | 山国支所管内   | 1985         | 10.3      | 4.8       |      | ○  |    |    |    |    |    |    |    |     | I    | I   |     |      |    |    |    |    |    |    |    |    |     |      |                    |    |  |  |  |  |  |                      |                      |        |       |  |
| 193 | 下諸井橋  | 市道諸井・秋吉線    | 本庁管内     | 不明           | 4.2       | 6.27      | ○    |    |    |    |    |    | ○  |    |    |     | III  | III | I   |      |    |    |    | △  |    | ○  |    |    |     |      |                    |    |  |  |  |  |  |                      | ひび割れ補修工・断面修復工・表面保護工等 | 3,200  |       |  |
| 194 | 下諸井橋  | 市道高瀬870号線   | 本庁管内     | 不明           | 3         | 2.75      |      |    | ○  |    |    |    |    |    |    |     | II   | II  |     |      |    |    |    |    |    |    |    |    |     |      |                    |    |  |  |  |  |  |                      |                      | 断面修復工等 | 1,000 |  |
| 195 | 小路橋   | 市道川ヶ上小袋線    | 三光支所管内   | 1964         | 3.6       | 10.12     |      | ○  |    |    |    |    |    |    |    |     | II   | II  |     |      |    |    |    |    |    |    |    |    |     |      |                    |    |  |  |  |  |  |                      | 断面修復工・表面保護工等         | 3,000  |       |  |
| 196 | 庄屋村橋  | 市道庄屋村線      | 山国支所管内   | 不明           | 4.4       | 4         |      | ○  |    |    |    |    |    |    |    |     | II   | II  |     |      |    |    |    |    |    |    |    |    |     |      |                    |    |  |  |  |  |  |                      | ひび割れ補修工・断面修復工等       | 2,500  |       |  |
| 197 | 昭和橋   | 市道両宮支線2     | 山国支所管内   | 不明           | 8.4       | 4         |      |    | ○  |    |    |    |    |    |    |     | II   | II  |     |      |    |    |    |    |    |    |    |    |     |      |                    |    |  |  |  |  |  |                      | ひび割れ補修工・断面修復工・表面保護工等 | 6,000  |       |  |
| 198 | 白地橋   | 市道白地線       | 山国支所管内   | 1973         | 14.04     | 4.71      | ○    |    |    |    |    |    | ○  |    |    |     | II   | II  | II  |      |    |    |    |    |    |    |    |    |     |      |                    |    |  |  |  |  |  |                      | 断面修復工・表面保護工等         | 2,000  |       |  |
| 199 | 尻無橋   | 市道北原・長久寺線   | 本庁管内     | 不明           | 2.6       | 6.2       | ○    |    |    |    |    |    | ○  |    |    |     | II   | II  | II  |      |    |    |    |    |    |    |    |    |     |      |                    |    |  |  |  |  |  |                      | ひび割れ補修工・断面修復工・表面保護工等 | 4,000  |       |  |
| 200 | 城下橋   | 市道田中・森山線    | 本庁管内     | 不明           | 7.6       | 6.85      |      | ○  |    |    |    |    |    |    |    |     | II   | II  |     |      |    |    |    |    |    |    |    |    |     |      |                    |    |  |  |  |  |  |                      | ひび割れ補修工・断面修復工・表面保護工等 | 4,500  |       |  |

| 番号  | 道路橋名     | 路線名        | 管理区分     | 架設年度<br>(西暦) | 橋長<br>(m) | 幅員<br>(m) | 点検計画 |    |    |    |    |    |    |    |    |     | 判定区分 |     |     | 修繕計画 |    |    |    |    |    |    |    |    |     | 対策内容 | 対策費用<br>(千円)<br>合計 | 備考 |                      |                      |                      |        |     |
|-----|----------|------------|----------|--------------|-----------|-----------|------|----|----|----|----|----|----|----|----|-----|------|-----|-----|------|----|----|----|----|----|----|----|----|-----|------|--------------------|----|----------------------|----------------------|----------------------|--------|-----|
|     |          |            |          |              |           |           | R1   | R2 | R3 | R4 | R5 | R6 | R7 | R8 | R9 | R10 | 1巡目  | 2巡目 | 3巡目 | R1   | R2 | R3 | R4 | R5 | R6 | R7 | R8 | R9 | R10 |      |                    |    |                      |                      |                      |        |     |
| 201 | 白土橋      | 市道管川内線     | 本耶馬溪支所管内 | 不明           | 13.6      | 3.6       |      | ○  |    |    |    |    |    |    |    | Ⅲ   | Ⅱ    |     | ○   |      |    |    |    |    |    |    |    |    |     |      |                    |    | ひび割れ補修工・新設補修工・表面保護工等 | 13,600               | R1補                  |        |     |
| 202 | 城山新橋     | 市道八日市・城山線  | 本庁管内     | 1962         | 7.5       | 6.2       |      | ○  |    |    |    |    |    |    |    | Ⅲ   | Ⅰ    |     | ○   |      |    |    |    |    |    |    |    |    |     |      |                    |    | ひび割れ補修工・新設補修工・表面保護工等 | 14,500               | R1補                  |        |     |
| 203 | 新旭橋      | 市道豊田町・江三竹線 | 本庁管内     | 不明           | 6.1       | 6.7       |      | ○  |    |    |    |    |    |    |    | Ⅱ   | Ⅱ    |     |     |      |    |    |    |    |    |    |    |    |     |      |                    |    | 断面修復工・漏水対策工等         | 2,500                |                      |        |     |
| 204 | 新貝1号橋    | 市道新貝線      | 本耶馬溪支所管内 | 1938         | 6         | 2.7       | ○    |    |    |    |    |    |    |    |    | Ⅱ   | Ⅱ    |     |     |      |    |    |    |    |    |    |    |    |     |      |                    |    | 断面修復工等               | 1,500                |                      |        |     |
| 205 | 新地橋      | 市道蠣瀬中殿線    | 本庁管内     | 不明           | 5.98      | 10.16     |      |    |    | ○  |    |    |    |    |    | Ⅱ   | Ⅱ    |     |     |      |    |    |    |    |    |    |    |    |     |      |                    |    |                      | 舗装補修工事等              | 1,000                |        |     |
| 206 | 新藤野橋     | 市道未又池ノ塚線   | 耶馬溪支所管内  | 不明           | 4.5       | 4.1       |      | ○  |    |    |    |    |    |    |    | Ⅰ   | Ⅱ    |     |     |      |    |    |    |    |    |    |    |    |     |      |                    |    |                      | ひび割れ補修工・断面修復工等       | 2,000                |        |     |
| 207 | 水路橋      | 市道諫山土田線    | 三光支所管内   | 不明           | 4.3       | 5.5       |      | ○  |    |    |    |    |    |    |    | Ⅱ   | Ⅱ    |     |     |      |    |    |    |    |    |    |    |    |     |      |                    |    |                      | ひび割れ補修工・新設補修工・表面保護工等 | 2,000                |        |     |
| 208 | 清掃センター橋  | 市道清掃センター線  | 耶馬溪支所管内  | 不明           | 4.3       | 4.9       |      |    | ○  |    |    |    |    |    |    | Ⅰ   | Ⅱ    |     |     |      |    |    |    |    |    |    |    |    |     |      |                    |    |                      | 断面修復工・表面保護工等         | 2,500                |        |     |
| 209 | 正和橋      | 市道堀江年の神線   | 山国支所管内   | 1955         | 5.5       | 5.8       | ○    |    |    |    |    |    |    |    |    | Ⅱ   | Ⅱ    | Ⅱ   |     |      |    |    |    |    |    |    |    |    |     |      |                    |    |                      | 舗装補修工事等              | 500                  |        |     |
| 210 | 外和元橋     | 市道上池永・宮永線  | 本庁管内     | 不明           | 2         | 8.9       | ○    |    |    |    |    |    |    |    |    | Ⅱ   | Ⅱ    | Ⅱ   |     |      |    |    |    |    |    |    |    |    |     |      |                    |    |                      | 断面修復工・表面保護工等         | 2,000                |        |     |
| 211 | 大工橋      | 市道野依863号線  | 本庁管内     | 不明           | 4.9       | 4.4       |      |    |    |    | ○  |    |    |    |    | ○   | Ⅱ    | Ⅱ   |     |      |    |    |    |    |    |    |    |    |     |      |                    |    |                      | ひび割れ補修工・断面修復工等       | 2,000                |        |     |
| 212 | 大師橋      | 市道三ツ分二号線   | 本庁管内     | 不明           | 3.7       | 3.95      | ○    |    |    |    |    |    |    |    |    | Ⅰ   | Ⅰ    | Ⅱ   |     |      |    |    |    |    |    |    |    |    |     |      |                    |    |                      |                      |                      |        |     |
| 213 | 橋(臺持橋)   | 市道山移西谷線    | 耶馬溪支所管内  | 不明           | 4.6       | 4.3       |      | ○  |    |    |    |    |    |    |    | Ⅱ   | Ⅱ    |     |     |      |    |    |    |    |    |    |    |    |     |      |                    |    |                      | 断面修復工・漏水対策工等         | 2,000                |        |     |
| 214 | 竹ノ内橋     | 市道植野800号線  | 本庁管内     | 不明           | 2.68      | 4.14      |      |    |    |    | ○  |    |    |    |    | Ⅲ   | Ⅰ    |     |     |      |    |    |    |    |    |    | △○ |    |     |      |                    |    |                      |                      | ひび割れ補修工・新設補修工・表面保護工等 | 2,100  | R4補 |
| 215 | 竹の下2号橋   | 市道竹の下線     | 本耶馬溪支所管内 | 不明           | 3.7       | 2.6       |      |    | ○  |    |    |    |    |    |    | Ⅱ   | Ⅲ    |     |     |      |    |    |    |    |    |    |    | △  |     | ○    |                    |    |                      | ひび割れ補修工・新設補修工・表面保護工等 | 10,000               |        |     |
| 216 | 竹ノ下橋     | 市道多志田柿瀬線   | 耶馬溪支所管内  | 不明           | 3.45      | 8.35      |      | ○  |    |    |    |    |    |    |    | Ⅱ   | Ⅱ    |     |     |      |    |    |    |    |    |    |    |    |     |      |                    |    |                      |                      | ひび割れ補修工・新設補修工・表面保護工等 | 3,000  |     |
| 217 | 竹橋       | 市道石原竹線     | 山国支所管内   | 不明           | 3.8       | 3.6       |      |    | ○  |    |    |    |    |    |    | Ⅱ   | Ⅱ    |     |     |      |    |    |    |    |    |    |    |    |     |      |                    |    |                      |                      | 断面修復工・表面保護工等         | 2,000  |     |
| 218 | 谷の口橋     | 市道長尾野線     | 山国支所管内   | 2014         | 6.6       | 4.8       |      | ○  |    |    |    |    |    |    |    | Ⅰ   | Ⅰ    |     |     |      |    |    |    |    |    |    |    |    |     |      |                    |    |                      |                      |                      |        |     |
| 219 | 谷の前1号橋   | 市道谷の前線     | 本耶馬溪支所管内 | 1997         | 13.5      | 5         |      |    | ○  |    |    |    |    |    |    | Ⅱ   | Ⅱ    |     |     |      |    |    |    |    |    |    |    |    |     |      |                    |    |                      |                      | 断面修復工・舗装補修工等         | 1,500  |     |
| 220 | 谷の前橋     | 市道谷の前線     | 本耶馬溪支所管内 | 1978         | 9.52      | 4.6       |      |    | ○  |    |    |    |    |    |    | Ⅱ   | Ⅱ    |     |     |      |    |    |    |    |    |    |    |    |     |      |                    |    |                      |                      | ひび割れ補修工・新設補修工・表面保護工等 | 2,500  |     |
| 221 | 谷畑橋      | 市道前田伏下線    | 三光支所管内   | 不明           | 5.4       | 5.25      |      | ○  |    |    |    |    |    |    |    | Ⅱ   | Ⅱ    |     |     |      |    |    |    |    |    |    |    |    |     |      |                    |    |                      |                      | ひび割れ補修工等             | 1,000  |     |
| 222 | 田ノ口橋     | 市道田ノ口市柿線   | 本耶馬溪支所管内 | 1996         | 13.7      | 5         |      |    |    |    | ○  |    |    |    |    | ○   | Ⅱ    | Ⅱ   |     |      |    |    |    |    |    |    |    |    |     |      |                    |    |                      |                      | 舗装補修工・橋面防水工等         | 2,500  |     |
| 223 | 田畑橋      | 市道定留772号線  | 本庁管内     | 不明           | 3.5       | 5.4       | ○    |    |    |    |    |    |    |    |    | Ⅱ   | Ⅱ    | Ⅱ   |     |      |    |    |    |    |    |    |    |    |     |      |                    |    |                      |                      | ひび割れ補修工・新設補修工・表面保護工等 | 2,000  |     |
| 224 | 田原橋      | 市道成恒西秣線    | 三光支所管内   | 1963         | 12.4      | 6.3       | ○    |    |    |    |    |    |    |    |    | Ⅲ   | Ⅱ    | Ⅲ   |     |      |    |    |    |    |    |    |    |    |     | △    |                    | ○  |                      |                      | 断面修復工・塗り替え塗装工        | 3,000  |     |
| 225 | 田村橋      | 市道鋤垣枝末線    | 本庁管内     | 不明           | 2.9       | 4.1       | ○    |    |    |    |    |    |    |    |    | Ⅱ   | Ⅱ    | Ⅱ   |     |      |    |    |    |    |    |    |    |    |     |      |                    |    |                      |                      | ひび割れ補修工等             | 2,000  |     |
| 226 | 榎ノ木原橋    | 市道島樋山路線    | 耶馬溪支所管内  | 不明           | 3.1       | 5.4       | ○    |    |    |    |    |    |    |    |    | Ⅲ   | Ⅲ    | Ⅱ   |     |      |    |    |    |    |    | △○ |    |    |     |      |                    |    |                      |                      | ひび割れ補修工・新設補修工・表面保護工等 | 2,300  |     |
| 227 | 地下橋      | 市道上如水村中線   | 本庁管内     | 不明           | 3.8       | 5.4       | ○    |    |    |    |    |    |    |    |    | Ⅱ   | Ⅱ    | Ⅱ   |     |      |    |    |    |    |    |    |    |    |     |      |                    |    |                      |                      | 断面修復工・表面保護工等         | 2,500  |     |
| 228 | 津民学校橋    | 市道津民学校線    | 耶馬溪支所管内  | 不明           | 5.8       | 39.6      |      |    |    | ○  |    |    |    |    |    | Ⅱ   | Ⅱ    |     |     |      |    |    |    |    |    |    |    |    |     |      |                    |    |                      |                      | 断面修復工等               | 500    |     |
| 229 | 土田橋      | 市道上宮永北高校線  | 本庁管内     | 不明           | 2.4       | 7.55      |      |    | ○  |    |    |    |    |    |    | Ⅱ   | Ⅱ    |     |     |      |    |    |    |    |    |    |    |    |     |      |                    |    |                      |                      | 断面修復工等               | 2,500  |     |
| 230 | 堤1号橋     | 市道宇曾堤線     | 山国支所管内   | 不明           | 2         | 1.05      |      |    |    |    | ○  |    |    |    |    | ○   | Ⅰ    | -   |     |      |    |    |    |    |    |    |    |    |     |      |                    |    |                      |                      |                      | -      |     |
| 231 | 堤2号橋     | 市道宇曾堤線     | 山国支所管内   | 不明           | 4.4       | 3.55      |      |    |    |    | ○  |    |    |    |    | ○   | Ⅰ    | Ⅱ   |     |      |    |    |    |    |    |    |    |    |     |      |                    |    |                      |                      |                      |        |     |
| 232 | 堤4号橋     | 市道宇曾堤線     | 山国支所管内   | 不明           | 4.45      | 1.5       |      |    |    |    | ○  |    |    |    |    | ○   | Ⅱ    | Ⅱ   |     |      |    |    |    |    |    |    |    |    |     |      |                    |    |                      |                      | 漏水対策工等               | 1,000  |     |
| 233 | 橋1号橋     | 市道橋線       | 本耶馬溪支所管内 | 不明           | 3.5       | 4         |      |    |    |    | ○  |    |    |    |    | ○   | Ⅱ    | Ⅱ   |     |      |    |    |    |    |    |    |    |    |     |      |                    |    |                      |                      | 断面修復工等               | 1,500  |     |
| 234 | 橋2号橋     | 市道橋線       | 本耶馬溪支所管内 | 不明           | 5.5       | 4         |      | ○  |    |    |    |    |    |    |    | Ⅱ   | Ⅱ    |     |     |      |    |    |    |    |    |    |    |    |     |      |                    |    |                      |                      | 断面修復工等               | 1,500  |     |
| 235 | 橋4号橋     | 市道橋(向)線    | 本耶馬溪支所管内 | 不明           | 3.2       | 3.4       |      | ○  |    |    |    |    |    |    |    | Ⅱ   | Ⅱ    |     |     |      |    |    |    |    |    |    |    |    |     |      |                    |    |                      |                      | 断面修復工等               | 500    |     |
| 236 | 津村橋      | 市道勢溜・五両線   | 本庁管内     | 不明           | 5.04      | 4.5       | ○    |    |    |    |    |    |    |    |    | Ⅱ   | Ⅱ    | Ⅱ   |     |      |    |    |    |    |    |    |    |    |     |      |                    |    |                      |                      | 断面修復工・舗装補修工等         | 2,000  |     |
| 237 | 出合橋      | 市道泉檜鶴1号線   | 山国支所管内   | 1965         | 13.5      | 6.8       | ○    |    |    |    |    |    |    |    |    | Ⅲ   | Ⅱ    | Ⅱ   |     |      |    |    |    |    |    |    |    |    |     |      |                    |    |                      |                      | ひび割れ補修工・新設補修工・表面保護工等 | 7,000  |     |
| 238 | 停車場天津1号橋 | 市道停車場天津線   | 本庁管内     | 不明           | 3.2       | 4.5       |      |    |    |    | ○  |    |    |    |    | ○   | Ⅱ    | Ⅱ   |     |      |    |    |    |    |    |    |    |    |     |      |                    |    |                      |                      | 断面修復工等               | 500    |     |
| 239 | 手月橋      | 市道川出原第二支線  | 本耶馬溪支所管内 | 不明           | 6         | 4.4       |      |    |    |    | ○  |    |    |    |    | ○   | Ⅱ    | Ⅱ   |     |      |    |    |    |    |    |    |    |    |     |      |                    |    |                      |                      | ひび割れ補修工・断面修復工等       | 2,000  |     |
| 240 | 手月橋      | 市道橋ヶ戸線     | 耶馬溪支所管内  | 1995         | 9.45      | 5.3       |      | ○  |    |    |    |    |    |    |    | Ⅲ   | Ⅲ    |     |     |      |    |    |    |    |    |    | △  |    |     |      |                    |    |                      |                      | ひび割れ補修工・新設補修工・表面保護工等 | 12,400 |     |
| 241 | 寺ヶ谷橋     | 市道折元・落合線   | 本耶馬溪支所管内 | 不明           | 5         | 5.2       | ○    |    |    |    |    |    |    |    |    | Ⅱ   | Ⅱ    |     |     |      |    |    |    |    |    |    |    |    |     |      |                    |    |                      |                      | ひび割れ補修工・断面修復工等       | 2,000  |     |
| 242 | 寺の坂橋     | 市道小屋川線     | 山国支所管内   | 1955         | 12.7      | 3.5       | ○    |    |    |    |    |    |    |    |    | Ⅱ   | Ⅱ    | Ⅱ   |     |      |    |    |    |    |    |    |    |    |     |      |                    |    |                      |                      | 断面修復工・表面保護工等         | 2,500  |     |
| 243 | 寺山橋      | 市道小祝寺山2号線  | 本庁管内     | 不明           | 2.2       | 11.02     |      |    |    | ○  |    |    |    |    |    | Ⅱ   | Ⅱ    |     |     |      |    |    |    |    |    |    |    |    |     |      |                    |    |                      |                      | ひび割れ補修工・断面修復工等       | 2,000  |     |
| 244 | 天神橋      | 市道宮島町・京町線  | 本庁管内     | 1927         | 6.1       | 5.42      |      | ○  |    |    |    |    |    |    |    | Ⅲ   | Ⅱ    |     |     |      |    |    |    |    |    |    |    |    |     |      |                    |    |                      |                      | ひび割れ補修工・新設補修工・表面保護工等 | 11,000 | H30 |
| 245 | 天神南橋     | 市道竹ノ弦馬場線   | 耶馬溪支所管内  | 1989         | 11.5      | 5.2       |      | ○  |    |    |    |    |    |    |    | Ⅰ   | Ⅰ    |     |     |      |    |    |    |    |    |    |    |    |     |      |                    |    |                      |                      |                      |        |     |
| 246 | 堂天橋      | 市道森本・下河原線  | 本庁管内     | 不明           | 3.81      | 6.58      |      |    | ○  |    |    |    |    |    |    | Ⅱ   | Ⅱ    |     |     |      |    |    |    |    |    |    |    |    |     |      |                    |    |                      |                      | ひび割れ補修工・断面修復工等       | 2,500  |     |
| 247 | 橋(塔ノ元橋)  | 市道錦雲峽家籠線   | 耶馬溪支所管内  | 不明           | 4.7       | 4.05      |      | ○  |    |    |    |    |    |    |    | Ⅲ   | Ⅱ    |     |     |      |    |    |    |    |    |    |    |    |     |      |                    |    |                      |                      | 断面修復工等               | 1,000  |     |
| 248 | 床井橋      | 市道白地駅前線    | 山国支所管内   | 不明           | 3         | 4.5       |      | ○  |    |    |    |    |    |    |    | Ⅱ   | Ⅱ    |     |     |      |    |    |    |    |    |    |    |    |     |      |                    |    |                      |                      | 断面修復工等               | 1,500  |     |
| 249 | 都甲橋      | 市道草野河内都甲線  | 山国支所管内   | 不明           | 10.4      | 3.8       |      | ○  |    |    |    |    |    |    |    | Ⅱ   | Ⅱ    |     |     |      |    |    |    |    |    |    |    |    |     |      |                    |    |                      |                      | 漏水対策工等               | 1,000  |     |
| 250 | 床並1号橋    | 市道床並線      | 本耶馬溪支所管内 | 不明           | 3.95      | 1         |      |    | ○  |    |    |    |    |    |    | Ⅱ   | Ⅱ    |     |     |      |    |    |    |    |    |    |    |    |     |      |                    |    |                      |                      | 断面修復工等               | 500    |     |



| 番号  | 道路橋名      | 路線名          | 管理区分     | 架設年度<br>(西暦) | 橋長<br>(m) | 幅員<br>(m) | 点検計画 |    |    |    |    |    |    |    |    |     | 判定区分 |     |     | 修繕計画 |    |    |    |    |    |    |    |    |     | 対策内容 | 対策費用<br>(千円)<br>合計 | 備考 |  |                      |        |       |  |
|-----|-----------|--------------|----------|--------------|-----------|-----------|------|----|----|----|----|----|----|----|----|-----|------|-----|-----|------|----|----|----|----|----|----|----|----|-----|------|--------------------|----|--|----------------------|--------|-------|--|
|     |           |              |          |              |           |           | R1   | R2 | R3 | R4 | R5 | R6 | R7 | R8 | R9 | R10 | 1巡目  | 2巡目 | 3巡目 | R1   | R2 | R3 | R4 | R5 | R6 | R7 | R8 | R9 | R10 |      |                    |    |  |                      |        |       |  |
| 251 | 所小野橋      | 市道小屋川線       | 山国支所管内   | 不明           | 5.75      | 4.35      | ○    |    |    |    |    | ○  |    |    |    |     | Ⅱ    | Ⅱ   | Ⅱ   |      |    |    |    |    |    |    |    |    |     |      |                    |    |  |                      | 断面修復工等 | 2,500 |  |
| 252 | 戸原橋       | 市道上戸原三步一線    | 耶馬溪支所管内  | 不明           | 9.7       | 4.4       | ○    |    |    |    |    | ○  |    |    |    |     | Ⅱ    | Ⅱ   |     |      |    |    |    |    |    |    |    |    |     |      |                    |    |  | ひび割れ補修工・断面修復工等       | 3,000  |       |  |
| 253 | 富谷橋       | 市道中畑富谷線      | 耶馬溪支所管内  | 不明           | 8         | 3.3       |      |    | ○  |    |    |    |    |    |    | Ⅱ   | Ⅱ    |     |     |      |    |    |    |    |    |    |    |    |     |      |                    |    |  | ひび割れ補修工・断面修復工等       | 3,000  |       |  |
| 254 | 富谷橋       | 市道鳴落合線       | 耶馬溪支所管内  | 不明           | 8.5       | 5.3       |      |    | ○  |    |    |    |    |    |    | Ⅱ   | I    |     |     |      |    |    |    |    |    |    |    |    |     |      |                    |    |  |                      |        |       |  |
| 255 | 豊田町橋      | 市道豊田町・牛神線    | 本庁管内     | 不明           | 4.39      | 11.87     | ○    |    |    |    |    | ○  |    |    |    | Ⅱ   | Ⅱ    | Ⅱ   |     |      |    |    |    |    |    |    |    |    |     |      |                    |    |  | ひび割れ補修工・断面修復工等       | 2,000  |       |  |
| 256 | 鳥越橋       | 市道樺支線        | 本耶馬溪支所管内 | 不明           | 8.2       | 3.4       |      |    |    |    | ○  |    |    |    | ○  | Ⅱ   | Ⅱ    |     |     |      |    |    |    |    |    |    |    |    |     |      |                    |    |  | ひび割れ補修工・断面修復工等       | 2,500  |       |  |
| 257 | 中居橋       | 市道中居線        | 三光支所管内   | 不明           | 8.1       | 5.2       | ○    |    |    |    |    | ○  |    |    |    | Ⅱ   | Ⅱ    | Ⅱ   |     |      |    |    |    |    |    |    |    |    |     |      |                    |    |  | 塗り替え塗装工等             | 500    |       |  |
| 258 | 中尾橋       | 市道長谷線        | 三光支所管内   | 不明           | 7.04      | 5.35      |      |    | ○  |    |    |    |    |    |    | Ⅲ   | Ⅱ    |     |     | △    | ○  |    |    |    |    |    |    |    |     |      |                    |    |  | ひび割れ補修工・断面修復工・表面保護工等 | 10,100 | R2補   |  |
| 259 | 中尾橋       | 市道小田島古城線     | 三光支所管内   | 不明           | 4         | 4         | ○    |    |    |    |    | ○  |    |    |    | Ⅱ   | Ⅱ    | Ⅱ   |     |      |    |    |    |    |    |    |    |    |     |      |                    |    |  | 断面修復工等               | 500    |       |  |
| 260 | 中尾道橋      | 市道引水・中尾道線    | 本耶馬溪支所管内 | 不明           | 3.6       | 3         | ○    |    |    |    |    |    | ○  |    |    | Ⅱ   | Ⅱ    |     |     |      |    |    |    |    |    |    |    |    |     |      |                    |    |  | 断面修復工等               | 2,500  |       |  |
| 261 | 中尾屋敷橋     | 市道犬丸・天満宮線    | 本庁管内     | 不明           | 6         | 4.6       | ○    |    |    |    |    | ○  |    |    |    | Ⅱ   | Ⅱ    | Ⅱ   |     |      |    |    |    |    |    |    |    |    |     |      |                    |    |  | 断面修復工等               | 1,500  |       |  |
| 262 | 中河原橋      | 市道水源地通り線     | 本庁管内     | 不明           | 2         | 4.6       | ○    |    |    |    |    | ○  |    |    |    | Ⅱ   | Ⅱ    | Ⅱ   |     |      |    |    |    |    |    |    |    |    |     |      |                    |    |  | 断面修復工等               | 2,000  |       |  |
| 263 | 中組橋       | 市道中組線        | 三光支所管内   | 不明           | 6.3       | 6.7       | ○    |    |    |    |    | ○  |    |    |    | Ⅱ   | Ⅱ    | Ⅱ   |     |      |    |    |    |    |    |    |    |    |     |      |                    |    |  | 断面修復工等               | 500    |       |  |
| 264 | 中島橋       | 市道蛭子町・牛神前通り線 | 本庁管内     | 不明           | 2.5       | 6         | ○    |    |    |    |    | ○  |    |    |    | Ⅱ   | Ⅱ    | Ⅱ   |     |      |    |    |    |    |    |    |    |    |     |      |                    |    |  | ひび割れ補修工・断面修復工等       | 1,500  |       |  |
| 265 | 長通橋       | 市道川出原線       | 本耶馬溪支所管内 | 1987         | 13.6      | 6.2       | ○    |    |    |    |    | ○  |    |    |    | Ⅱ   | Ⅱ    | Ⅱ   |     |      |    |    |    |    |    |    |    |    |     |      |                    |    |  | 断面修復工・橋面防水工等         | 2,500  |       |  |
| 266 | 中の迫長谷 1号橋 | 市道中の迫・長谷線    | 本耶馬溪支所管内 | 不明           | 7.3       | 4         | ○    |    |    |    |    | ○  |    |    |    | Ⅱ   | Ⅱ    | Ⅱ   |     |      |    |    |    |    |    |    |    |    |     |      |                    |    |  | 断面修復工等               | 1,000  |       |  |
| 267 | 中野橋       | 市道是則一線       | 本庁管内     | 不明           | 10.15     | 14        | ○    |    |    |    |    | ○  |    |    |    | Ⅱ   | Ⅱ    | Ⅱ   |     |      |    |    |    |    |    |    |    |    |     |      |                    |    |  | ひび割れ補修工・断面修復工等       | 1,000  |       |  |
| 268 | 橋(中/原第1橋) | 市道島樋山路線      | 耶馬溪支所管内  | 不明           | 3.25      | 5.27      |      |    |    |    | ○  |    |    |    | ○  | Ⅱ   | Ⅱ    |     |     |      |    |    |    |    |    |    |    |    |     |      |                    |    |  | 断面修復工等               | 1,500  |       |  |
| 269 | 中畑橋       | 市道中畑線        | 三光支所管内   | 不明           | 10.8      | 4.8       |      |    | ○  |    |    |    |    |    |    | Ⅱ   | Ⅱ    |     |     |      |    |    |    |    |    |    |    |    |     |      |                    |    |  | ひび割れ補修工等             | 1,000  |       |  |
| 270 | 中原橋       | 市道山下野地平線     | 三光支所管内   | 1991         | 12.8      | 3.8       | ○    |    |    |    |    |    | ○  |    |    | Ⅱ   | Ⅱ    |     |     |      |    |    |    |    |    |    |    |    |     |      |                    |    |  | 橋面防水工等               | 2,000  |       |  |
| 271 | 中村橋       | 市道多志田柿瀬線     | 耶馬溪支所管内  | 不明           | 9.5       | 6.2       |      |    | ○  |    |    |    |    |    |    | Ⅱ   | Ⅱ    |     |     |      |    |    |    |    |    |    |    |    |     |      |                    |    |  | ひび割れ補修工等             | 1,500  |       |  |
| 272 | 中村橋       | 市道中村線        | 耶馬溪支所管内  | 不明           | 12        | 3.8       |      |    | ○  |    |    |    |    |    |    | Ⅱ   | Ⅱ    |     |     |      |    |    |    |    |    |    |    |    |     |      |                    |    |  | 断面修復工等               | 2,000  |       |  |
| 273 | 中百谷橋      | 市道百谷藤木線      | 耶馬溪支所管内  | 不明           | 9.5       | 6.45      | ○    |    |    |    |    |    | ○  |    |    | I   | Ⅱ    |     |     |      |    |    |    |    |    |    |    |    |     |      |                    |    |  | ひび割れ補修工等             | 500    |       |  |
| 274 | 流橋        | 市道犬丸865号線    | 本庁管内     | 不明           | 5.35      | 4.4       | ○    |    |    |    |    | ○  |    |    |    | Ⅱ   | Ⅱ    | Ⅱ   |     |      |    |    |    |    |    |    |    |    |     |      |                    |    |  | ひび割れ補修工等             | 1,000  |       |  |
| 275 | 鳴浅橋       | 市道鳴浅線        | 耶馬溪支所管内  | 不明           | 8         | 4.4       |      |    |    |    | ○  |    |    |    | ○  | Ⅱ   | Ⅱ    |     |     |      |    |    |    |    |    |    |    |    |     |      |                    |    |  | 舗装補修工                | 500    |       |  |
| 276 | 鳴橋        | 市道田ノ口市柿線     | 本耶馬溪支所管内 | 1993         | 8         | 4.1       | ○    |    |    |    |    |    |    |    |    | Ⅱ   | Ⅱ    |     |     |      |    |    |    |    |    |    |    |    |     |      |                    |    |  | 橋面防水工等               | 1,500  |       |  |
| 277 | 鳴水橋       | 市道永添819号線    | 本庁管内     | 不明           | 2         | 6.1       |      |    |    | ○  |    |    |    |    |    | Ⅱ   | Ⅱ    |     |     |      |    |    |    |    |    |    |    |    |     |      |                    |    |  | ひび割れ補修工・断面修復工等       | 1,000  |       |  |
| 278 | 浪立橋       | 市道浪立線        | 三光支所管内   | 1985         | 7         | 5.2       |      |    | ○  |    |    |    |    |    |    | Ⅱ   | Ⅱ    |     |     |      |    |    |    |    |    |    |    |    |     |      |                    |    |  | 断面修復工等               | 1,500  |       |  |
| 279 | 灘波橋       | 市道犬丸・今津一線    | 本庁管内     | 不明           | 8         | 4.15      | ○    |    |    |    |    |    |    |    |    | Ⅱ   | Ⅲ    |     |     |      | △  | ○  |    |    |    |    |    |    |     |      |                    |    |  | ひび割れ補修工・断面修復工・表面保護工等 | 21,500 |       |  |
| 280 | 2号橋       | 市道川ヶ上小袋線     | 三光支所管内   | 1981         | 9.1       | 6         | ○    |    |    |    |    |    |    |    |    | Ⅱ   | Ⅱ    |     |     |      |    |    |    |    |    |    |    |    |     |      |                    |    |  | 断面修復工等               | 500    |       |  |
| 281 | 西片福橋      | 市道金手八幡前通り線   | 本庁管内     | 不明           | 2.4       | 4.2       |      |    |    | ○  |    |    |    |    |    | I   | I    |     |     |      |    |    |    |    |    |    |    |    |     |      |                    |    |  |                      |        |       |  |
| 282 | 西片福橋      | 市道金手八幡前通り線   | 本庁管内     | 不明           | 4.65      | 4.5       | ○    |    |    |    |    | ○  |    |    |    | Ⅱ   | Ⅱ    | Ⅱ   |     |      |    |    |    |    |    |    |    |    |     |      |                    |    |  | ひび割れ補修工・断面修復工等       | 1,500  |       |  |
| 283 | 西崎橋       | 市道蛭子町・牛神前通り線 | 本庁管内     | 不明           | 3.3       | 5.65      | ○    |    |    |    |    | ○  |    |    |    | Ⅱ   | Ⅱ    | Ⅱ   |     |      |    |    |    |    |    |    |    |    |     |      |                    |    |  | 断面修復工等               | 2,000  |       |  |
| 284 | 西新地橋      | 市道牛神708号線    | 本庁管内     | 不明           | 2.22      | 4.55      |      |    |    | ○  |    |    |    |    | ○  | Ⅱ   | Ⅱ    |     |     |      |    |    |    |    |    |    |    |    |     |      |                    |    |  | 断面修復工等               | 500    |       |  |
| 285 | 西田橋       | 市道上如水829号線   | 本庁管内     | 不明           | 5.27      | 4.02      |      |    |    | ○  |    |    |    |    | ○  | Ⅱ   | Ⅱ    |     |     |      |    |    |    |    |    |    |    |    |     |      |                    |    |  | 断面修復工等               | 500    |       |  |
| 286 | 西中野橋      | 市道大塚702号線    | 本庁管内     | 不明           | 2.67      | 4.4       |      |    |    | ○  |    |    |    |    | ○  | Ⅱ   | Ⅲ    |     |     |      |    |    |    |    |    |    |    |    |     |      |                    |    |  | 断面修復工等               | 2,000  |       |  |
| 287 | 西原橋       | 市道西原線        | 本耶馬溪支所管内 | 1985         | 11        | 7.1       |      |    |    | ○  |    |    |    |    | ○  | Ⅱ   | Ⅱ    |     |     |      |    |    |    |    |    |    |    |    |     |      |                    |    |  | ひび割れ補修工等             | 1,000  |       |  |
| 288 | 西藤橋       | 市道吉野東線       | 山国支所管内   | 不明           | 5.2       | 3.5       | ○    |    |    |    |    |    |    |    |    | Ⅱ   | Ⅱ    |     |     |      |    |    |    |    |    |    |    |    |     |      |                    |    |  | 断面修復工等               | 1,000  |       |  |
| 289 | 二丁橋       | 市道角木701号線    | 本庁管内     | 不明           | 3.9       | 3.03      |      |    |    | ○  |    |    |    |    | ○  | Ⅱ   | Ⅱ    |     |     |      |    |    |    |    |    |    |    |    |     |      |                    |    |  | 塗り替え塗装工等             | 1,000  |       |  |
| 290 | 二番橋       | 市道南堀川・角木線    | 本庁管内     | 1916         | 3.64      | 6.3       |      |    |    | ○  |    |    |    |    | ○  | Ⅱ   | Ⅱ    |     |     |      |    |    |    |    |    |    |    |    |     |      |                    |    |  | 舗装補修工                | 500    |       |  |
| 291 | 沼田橋       | 市道宮夫719号線    | 本庁管内     | 不明           | 2         | 5.52      |      |    |    | ○  |    |    |    |    | ○  | Ⅱ   | Ⅱ    |     |     |      |    |    |    |    |    |    |    |    |     |      |                    |    |  | 塗り替え塗装工等             | 500    |       |  |
| 292 | 根比橋       | 市道長谷線        | 三光支所管内   | 不明           | 9         | 5.6       | ○    |    |    |    |    |    |    |    |    | Ⅱ   | Ⅱ    |     |     |      |    |    |    |    |    |    |    |    |     |      |                    |    |  | 断面修復工等               | 1,000  |       |  |
| 293 | 能知橋       | 市道上田口猪ノ川内線   | 三光支所管内   | 不明           | 8.5       | 4.1       |      |    |    | ○  |    |    |    |    | ○  | Ⅱ   | Ⅱ    |     |     |      |    |    |    |    |    |    |    |    |     |      |                    |    |  | 断面修復工等               | 1,500  |       |  |
| 294 | 野路橋       | 市道野路檜木原線     | 三光支所管内   | 不明           | 5.9       | 4.2       |      |    |    | ○  |    |    |    |    | ○  | Ⅱ   | Ⅱ    |     |     |      |    |    |    |    |    |    |    |    |     |      |                    |    |  | 舗装補修工等               | 500    |       |  |
| 295 | 野田橋       | 市道野田線        | 山国支所管内   | 不明           | 6.8       | 4.6       | ○    |    |    |    |    |    |    |    | ○  | Ⅱ   | Ⅱ    |     |     |      |    |    |    |    |    |    |    |    |     |      |                    |    |  | ひび割れ補修工・断面修復工等       | 2,500  |       |  |
| 296 | 灰床橋       | 市道末又池ノ塚線     | 耶馬溪支所管内  | 2016         | 3.55      | 5.2       |      |    |    | ○  |    |    |    |    | ○  | I   | I    |     |     |      |    |    |    |    |    |    |    |    |     |      |                    |    |  |                      |        |       |  |
| 297 | 橋         | 市道宇曾内代線      | 山国支所管内   | 不明           | 2.35      | 7.4       |      |    |    | ○  |    |    |    |    | ○  | Ⅱ   | Ⅱ    |     |     |      |    |    |    |    |    |    |    |    |     |      |                    |    |  | ひび割れ補修工・断面修復工等       | 3,000  |       |  |
| 298 | 橋         | 市道詰ノ坂線       | 山国支所管内   | 不明           | 11.9      | 4.9       |      |    |    | ○  |    |    |    |    |    | Ⅱ   | Ⅱ    |     |     |      |    |    |    |    |    |    |    |    |     |      |                    |    |  | 断面修復工・塗り替え塗装工等       | 3,000  |       |  |
| 299 | 畑ヶ中橋      | 市道畑ヶ中線       | 山国支所管内   | 不明           | 6.4       | 4.1       |      |    |    | ○  |    |    |    |    | ○  | Ⅱ   | Ⅱ    |     |     |      |    |    |    |    |    |    |    |    |     |      |                    |    |  | ひび割れ補修工・断面修復工等       | 1,500  |       |  |
| 300 | 畑ヶ田橋      | 市道倉ノ町・畑ヶ田線   | 本庁管内     | 不明           | 2         | 3.67      |      |    |    | ○  |    |    |    |    |    | Ⅱ   | Ⅱ    |     |     |      |    |    |    |    |    |    |    |    |     |      |                    |    |  | 断面修復工等               | 500    |       |  |



| 番号  | 道路橋名     | 路線名         | 管理区分     | 架設年度<br>(西暦) | 橋長<br>(m) | 幅員<br>(m) | 点検計画 |    |    |    |    |    |    |    |    |     | 判定区分 |     |     | 修繕計画 |    |    |    |    |    |    |    |    |     | 対策内容 | 対策費用<br>(千円)<br>合計 | 備考 |  |  |                      |                      |          |       |  |
|-----|----------|-------------|----------|--------------|-----------|-----------|------|----|----|----|----|----|----|----|----|-----|------|-----|-----|------|----|----|----|----|----|----|----|----|-----|------|--------------------|----|--|--|----------------------|----------------------|----------|-------|--|
|     |          |             |          |              |           |           | R1   | R2 | R3 | R4 | R5 | R6 | R7 | R8 | R9 | R10 | 1巡目  | 2巡目 | 3巡目 | R1   | R2 | R3 | R4 | R5 | R6 | R7 | R8 | R9 | R10 |      |                    |    |  |  |                      |                      |          |       |  |
| 301 | 八幡通り橋    | 市道大新田745号線  | 本庁管内     | 不明           | 6.1       | 15        |      |    |    |    | ○  |    |    |    |    | ○   | Ⅱ    | Ⅱ   |     |      |    |    |    |    |    |    |    |    |     |      |                    |    |  |  |                      |                      | ひび割れ補修工等 | 1,000 |  |
| 302 | 八幡橋      | 市道上志川線      | 山国支所管内   | 不明           | 13.8      | 4.4       | ○    |    |    |    |    |    |    |    |    |     | Ⅲ    | Ⅲ   |     |      |    | △  |    |    |    |    |    |    |     |      |                    |    |  |  |                      | ひび割れ補修工・断面修復工・表面保護工等 | 16,400   |       |  |
| 303 | 八面山橋     | 市道八面山線      | 三光支所管内   | 1966         | 5         | 6.9       | ○    |    |    |    |    |    |    |    |    |     | Ⅲ    | Ⅱ   |     | ○    |    |    |    |    |    |    |    |    |     |      |                    |    |  |  |                      | 断面修復工・表面保護工等         | 10,700   | R1補   |  |
| 304 | 花崎橋      | 市道西永添・相原線   | 本庁管内     | 不明           | 2.15      | 10.42     |      |    | ○  |    |    |    |    |    |    |     | Ⅱ    | Ⅱ   |     |      |    |    |    |    |    |    |    |    |     |      |                    |    |  |  |                      | ひび割れ補修工・断面修復工等       | 1,000    |       |  |
| 305 | 花田橋      | 市道上池永・宮永線   | 本庁管内     | 不明           | 2.32      | 5.6       | ○    |    |    |    |    | ○  |    |    |    |     | Ⅱ    | Ⅱ   | Ⅱ   |      |    |    |    |    |    |    |    |    |     |      |                    |    |  |  |                      | ひび割れ補修工・断面修復工等       | 1,000    |       |  |
| 306 | 羽馬礼橋     | 市道水取・床並線    | 本耶馬溪支所管内 | 1978         | 7.1       | 6.1       | ○    |    |    |    |    | ○  |    |    |    |     | Ⅱ    | Ⅱ   | Ⅱ   |      |    |    |    |    |    |    |    |    |     |      |                    |    |  |  |                      | 断面修復工等               | 1,000    |       |  |
| 307 | 林田橋      | 市道新五両高瀬線    | 本庁管内     | 不明           | 2         | 6.4       |      |    | ○  |    |    |    |    |    |    |     | Ⅱ    | Ⅱ   |     |      |    |    |    |    |    |    |    |    |     |      |                    |    |  |  |                      | ひび割れ補修工・断面修復工等       | 1,500    |       |  |
| 308 | 早田橋      | 市道定留・今津二号線  | 本庁管内     | 不明           | 5.25      | 8.72      |      |    |    |    | ○  |    |    |    |    |     | Ⅱ    | Ⅱ   |     |      |    |    |    |    |    |    |    |    |     |      |                    |    |  |  |                      | 断面修復工等               | 2,000    |       |  |
| 309 | 原の下橋     | 市道山下野地平線    | 三光支所管内   | 不明           | 7         | 2.85      |      |    |    | ○  |    |    |    |    |    |     | Ⅱ    | Ⅱ   |     |      |    |    |    |    |    |    |    |    |     |      |                    |    |  |  |                      | 断面修復工等               | 1,000    |       |  |
| 310 | 原橋       | 市道北畑線       | 三光支所管内   | 1988         | 12.9      | 4.8       | ○    |    |    |    |    |    |    |    |    |     | Ⅱ    | Ⅱ   |     |      |    |    |    |    |    |    |    |    |     |      |                    |    |  |  |                      | ひび割れ補修工等             | 1,000    |       |  |
| 311 | 東片福橋     | 市道金手八幡前通り線  | 本庁管内     | 不明           | 2.1       | 6         |      |    |    | ○  |    |    |    |    |    |     | Ⅱ    | Ⅱ   |     |      |    |    |    |    |    |    |    |    |     |      |                    |    |  |  |                      | 断面修復工等               | 500      |       |  |
| 312 | 東浜3号橋    | 市道東浜団地2号線   | 本庁管内     | 不明           | 2.4       | 8.7       |      |    |    |    | ○  |    |    |    |    |     | Ⅲ    | Ⅲ   |     |      |    |    | △  |    |    | ○  |    |    |     |      |                    |    |  |  |                      | ひび割れ補修工・断面修復工・表面保護工等 | 1,800    |       |  |
| 313 | 東浜2号橋    | 市道東浜今新地宮ノ下線 | 本庁管内     | 不明           | 6.35      | 7.22      | ○    |    |    |    |    |    |    |    |    |     | Ⅱ    | Ⅱ   |     |      |    |    |    |    |    |    |    |    |     |      |                    |    |  |  |                      | ひび割れ補修工等             | 1,000    |       |  |
| 314 | 東屋敷橋     | 市道佐知臼木線     | 三光支所管内   | 不明           | 2         | 4.7       |      |    |    |    | ○  |    |    |    |    |     | Ⅱ    | Ⅱ   |     |      |    |    |    |    |    |    |    |    |     |      |                    |    |  |  |                      | ひび割れ補修工等             | 1,000    |       |  |
| 315 | 引水中河内1号橋 | 市道引水中河内線    | 本耶馬溪支所管内 | 不明           | 7.9       | 5         |      |    |    |    | ○  |    |    |    |    |     | Ⅱ    | Ⅱ   |     |      |    |    |    |    |    |    |    |    |     |      |                    |    |  |  |                      | 断面修復工等               | 1,000    |       |  |
| 316 | 引水中河内2号橋 | 市道引水中河内線    | 本耶馬溪支所管内 | 不明           | 12.9      | 2.9       | ○    |    |    |    |    | ○  |    |    |    |     | Ⅱ    | Ⅱ   | Ⅱ   |      |    |    |    |    |    |    |    |    |     |      |                    |    |  |  |                      | 橋面防水工等               | 1,500    |       |  |
| 317 | 樋口橋      | 市道樋口線       | 耶馬溪支所管内  | 不明           | 11.6      | 4         |      |    |    | ○  |    |    |    |    |    |     | Ⅱ    | Ⅱ   |     |      |    |    |    |    |    |    |    |    |     |      |                    |    |  |  |                      | ひび割れ補修工・断面修復工等       | 4,000    |       |  |
| 318 | 堤ヶ鶴橋     | 市道提鶴線       | 耶馬溪支所管内  | 1967         | 10.9      | 3.3       | ○    |    |    |    |    | ○  |    |    |    |     | Ⅱ    | Ⅱ   | Ⅱ   |      |    |    |    |    |    |    |    |    |     |      |                    |    |  |  |                      | ひび割れ補修工・断面修復工等       | 3,000    |       |  |
| 319 | 肥前屋橋     | 市道犬王丸白地線    | 山国支所管内   | 1966         | 12        | 6.3       |      |    | ○  |    |    |    |    |    |    |     | Ⅱ    | Ⅱ   |     |      |    |    |    |    |    |    |    |    |     |      |                    |    |  |  |                      | 断面修復工等               | 3,000    |       |  |
| 320 | 樋田1号橋    | 市道樋田線       | 本耶馬溪支所管内 | 不明           | 6.7       | 7.1       | ○    |    |    |    |    |    |    |    |    |     | Ⅱ    | Ⅱ   |     |      |    |    |    | △  | ○  | ○  |    |    |     |      |                    |    |  |  | 断面修復工等               | 2,000                |          |       |  |
| 321 | 檜平原橋     | 市道平原椏木線     | 本耶馬溪支所管内 | 1984         | 9.4       | 5.2       | ○    |    |    |    |    |    |    |    |    |     | Ⅱ    | Ⅱ   |     |      |    |    |    |    |    |    |    |    |     |      |                    |    |  |  |                      | ひび割れ補修工・舗装補修工等       | 1,000    |       |  |
| 322 | 樋ノ口橋     | 市道諸田762号線   | 本庁管内     | 不明           | 2.27      | 4.58      |      |    |    |    |    | ○  |    |    |    |     | Ⅱ    | Ⅱ   |     |      |    |    |    |    |    |    |    |    |     |      |                    |    |  |  |                      | 断面修復工等               | 500      |       |  |
| 323 | 樋ノ口橋     | 市道蔭裏線       | 本耶馬溪支所管内 | 1995         | 10.4      | 4.9       |      |    |    |    | ○  |    |    |    |    |     | Ⅱ    | Ⅱ   |     |      |    |    |    |    |    |    |    |    |     |      |                    |    |  |  |                      | 橋面防水工等               | 1,000    |       |  |
| 324 | 日の出橋     | 市道日ノ出町線     | 本庁管内     | 不明           | 5.75      | 6.25      |      |    |    | ○  |    |    |    |    |    |     | Ⅱ    | Ⅱ   |     |      |    |    |    |    |    |    |    |    |     |      |                    |    |  |  |                      | 漏水対策工等               | 1,000    |       |  |
| 325 | 樋の町橋     | 市道宮永・湯屋線    | 本庁管内     | 不明           | 2.69      | 5.13      |      |    | ○  |    |    |    |    |    |    |     | Ⅱ    | Ⅱ   |     |      |    |    |    |    |    |    |    |    |     |      |                    |    |  |  |                      | 断面修復工等               | 2,000    |       |  |
| 326 | 日ノ町橋     | 市道下万田団地線    | 本庁管内     | 不明           | 2.7       | 5.6       |      |    | ○  |    |    |    |    |    |    |     | Ⅱ    | Ⅱ   |     |      |    |    |    |    |    |    |    |    |     |      |                    |    |  |  |                      | 断面修復工等               | 1,500    |       |  |
| 327 | 松原橋      | 市道上ノ川内松原線   | 耶馬溪支所管内  | 不明           | 3         | 6.5       |      |    |    | ○  |    |    |    |    |    |     | Ⅱ    | Ⅱ   |     |      |    |    |    |    |    |    |    |    |     |      |                    |    |  |  |                      | 断面修復工等               | 1,500    |       |  |
| 328 | 百石橋      | 市道一ツ松・宮夫線   | 本庁管内     | 不明           | 3.17      | 3.81      |      |    |    |    | ○  |    |    |    |    |     | Ⅱ    | Ⅱ   |     |      |    |    |    |    |    |    |    |    |     |      |                    |    |  |  |                      | 断面修復工等               | 1,500    |       |  |
| 329 | 平小野橋     | 市道水洗線       | 山国支所管内   | 1991         | 9         | 5.2       | ○    |    |    |    |    |    |    |    |    |     | Ⅲ    | Ⅲ   |     |      |    | △  |    |    | △  | ○  |    |    |     |      |                    |    |  |  | ひび割れ補修工・断面修復工・表面保護工等 | 11,800               |          |       |  |
| 330 | 平正津丸橋    | 市道上池永・宮永線   | 本庁管内     | 不明           | 2.6       | 8.08      |      |    | ○  |    |    |    |    |    |    |     | Ⅱ    | Ⅱ   |     |      |    |    |    |    |    |    |    |    |     |      |                    |    |  |  |                      | 断面修復工等               | 1,500    |       |  |
| 331 | 平床橋      | 市道平床線       | 本耶馬溪支所管内 | 1984         | 7.4       | 4.6       | ○    |    |    |    |    |    |    |    |    |     | Ⅱ    | Ⅱ   |     |      |    |    |    |    |    |    |    |    |     |      |                    |    |  |  |                      | 漏水対策工等               | 1,000    |       |  |
| 332 | 平橋       | 市道宇曾停留所線    | 山国支所管内   | 不明           | 2.5       | 4.8       |      |    |    |    | ○  |    |    |    |    |     | Ⅱ    | Ⅱ   |     |      |    |    |    |    |    |    |    |    |     |      |                    |    |  |  |                      | ひび割れ補修工等             | 1,000    |       |  |
| 333 | 平林橋      | 市道酒井線       | 三光支所管内   | 不明           | 8.2       | 5.3       | ○    |    |    |    |    |    |    |    |    |     | Ⅲ    | Ⅱ   |     |      |    |    |    |    |    |    |    |    |     |      |                    |    |  |  |                      | ひび割れ補修工・断面修復工等       | 1,500    |       |  |
| 334 | 橋(平原口橋)  | 市道島樋山路線     | 耶馬溪支所管内  | 不明           | 5         | 5.7       |      |    | ○  |    |    |    |    |    |    |     | Ⅲ    | Ⅱ   |     |      |    |    |    |    |    |    |    |    |     |      |                    |    |  |  |                      | ひび割れ補修工・断面修復工等       | 2,500    |       |  |
| 335 | 平原第2橋    | 市道平原高柳線     | 三光支所管内   | 不明           | 7.5       | 4.5       |      |    |    |    | ○  |    |    |    |    |     | Ⅱ    | Ⅱ   |     |      |    |    |    |    |    |    |    |    |     |      |                    |    |  |  |                      | ひび割れ補修工等             | 500      |       |  |
| 336 | 平原橋      | 市道平原線       | 耶馬溪支所管内  | 不明           | 5         | 4.05      |      |    |    | ○  |    |    |    |    |    |     | Ⅱ    | Ⅲ   |     |      |    |    |    |    |    |    |    | △  |     | ○    |                    |    |  |  |                      | 断面修復工等               | 1,500    |       |  |
| 337 | 平原橋      | 市道野路小袋線     | 三光支所管内   | 不明           | 5.55      | 5.98      |      |    |    |    | ○  |    |    |    |    |     | Ⅱ    | Ⅰ   |     |      |    |    |    |    |    |    |    |    |     |      |                    |    |  |  |                      | 塗り替え塗装工等             | 500      |       |  |
| 338 | 平原橋      | 市道奥畑線       | 本耶馬溪支所管内 | 1994         | 13.8      | 5.2       |      |    |    |    | ○  |    |    |    |    |     | Ⅱ    | Ⅱ   |     |      |    |    |    |    |    |    |    |    |     |      |                    |    |  |  |                      | 漏水対策工等               | 500      |       |  |
| 339 | 蛭川橋      | 市道下宮永・金谷線   | 本庁管内     | 不明           | 2.6       | 10.89     |      |    |    | ○  |    |    |    |    |    |     | Ⅱ    | Ⅱ   |     |      |    |    |    |    |    |    |    |    |     |      |                    |    |  |  |                      | ひび割れ補修工等             | 1,000    |       |  |
| 340 | 広瀬橋      | 市道大新田44号線   | 本庁管内     | 2002         | 12.5      | 10        |      | ○  |    |    |    |    |    |    |    |     | Ⅱ    | Ⅱ   |     |      |    |    |    |    |    |    |    |    |     |      |                    |    |  |  |                      | ひび割れ補修工・断面修復工等       | 1,500    |       |  |
| 341 | 深田橋      | 市道北高西通り線    | 本庁管内     | 不明           | 3.2       | 5.3       | ○    |    |    |    |    | ○  |    |    |    |     | Ⅱ    | Ⅲ   | Ⅱ   |      |    |    | △○ |    |    |    |    |    |     |      |                    |    |  |  |                      | 断面修復工等               | 2,600    |       |  |
| 342 | 福尻橋      | 市道一ツ松・西永添線  | 本庁管内     | 不明           | 3.16      | 9.15      |      |    |    | ○  |    |    |    |    |    |     | Ⅱ    | Ⅱ   |     |      |    |    |    |    |    |    |    |    |     |      |                    |    |  |  |                      | 断面修復工等               | 2,500    |       |  |
| 343 | 伏下橋      | 市道前田伏下線     | 三光支所管内   | 不明           | 8.5       | 3.8       |      |    |    |    | ○  |    |    |    |    |     | Ⅱ    | Ⅱ   |     |      |    |    |    |    |    |    |    |    |     |      |                    |    |  |  |                      | 断面修復工等               | 500      |       |  |
| 344 | 藤野木橋     | 市道上ゲ線       | 山国支所管内   | 不明           | 11.59     | 3.3       | ○    |    |    |    |    | ○  |    |    |    |     | Ⅲ    | Ⅲ   | Ⅲ   |      |    |    |    | △  |    | ○  |    |    |     |      |                    |    |  |  |                      | ひび割れ補修工・断面修復工・表面保護工等 | 13,900   |       |  |
| 345 | 藤萩橋      | 市道藤萩線       | 本耶馬溪支所管内 | 1977         | 12        | 4.6       |      |    |    |    | ○  |    |    |    |    |     | Ⅱ    | Ⅱ   |     |      |    |    |    |    |    |    |    |    |     |      |                    |    |  |  |                      | ひび割れ補修工・断面修復工・漏水対策工等 | 3,000    |       |  |
| 346 | 藤原橋      | 市道佐知臼木線     | 三光支所管内   | 不明           | 2.35      | 5.7       |      |    |    |    | ○  |    |    |    |    |     | Ⅱ    | Ⅰ   |     |      |    |    |    |    |    |    |    |    |     |      |                    |    |  |  |                      | 舗装補修工等               | 1,000    |       |  |
| 347 | 藤原橋      | 市道宇曾元下村線    | 山国支所管内   | 不明           | 10.3      | 3.9       |      |    | ○  |    |    |    |    |    |    |     | Ⅱ    | Ⅰ   |     |      |    |    |    |    |    |    |    |    |     |      |                    |    |  |  |                      |                      |          |       |  |
| 348 | 二瀬橋      | 市道二瀬線       | 耶馬溪支所管内  | 1973         | 12.6      | 4         |      |    |    |    | ○  |    |    |    |    |     | Ⅱ    | Ⅱ   |     |      |    |    |    |    |    |    |    |    |     |      |                    |    |  |  |                      | ひび割れ補修工・断面修復工等       | 4,000    |       |  |
| 349 | 二又1号橋    | 市道二又線       | 本耶馬溪支所管内 | 不明           | 12        | 3.2       | ○    |    |    |    |    |    |    |    |    |     | Ⅲ    | Ⅲ   |     |      |    |    | △  |    |    | ○  | ○  |    |     |      |                    |    |  |  |                      | ひび割れ補修工・断面修復工・表面保護工等 | 15,600   |       |  |
| 350 | 二又2号橋    | 市道二又線       | 本耶馬溪支所管内 | 不明           | 12        | 3.2       | ○    |    |    |    |    | ○  |    |    |    |     | Ⅱ    | Ⅱ   | Ⅲ   |      |    |    |    |    |    |    |    |    | △   |      | ○                  |    |  |  |                      | 断面修復工等               | 3,000    |       |  |









| 番号  | 道路橋名  | 路線名          | 管理区分     | 架設年度<br>(西暦) | 橋長<br>(m) | 幅員<br>(m) | 点検計画 |    |    |    |    |    |    |    |    |     | 判定区分 |     |     | 修繕計画 |    |    |    |    |    |    |    |    |     | 対策内容                    | 対策費用<br>(千円)<br>合計 | 備考    |  |
|-----|-------|--------------|----------|--------------|-----------|-----------|------|----|----|----|----|----|----|----|----|-----|------|-----|-----|------|----|----|----|----|----|----|----|----|-----|-------------------------|--------------------|-------|--|
|     |       |              |          |              |           |           | R1   | R2 | R3 | R4 | R5 | R6 | R7 | R8 | R9 | R10 | 1巡目  | 2巡目 | 3巡目 | R1   | R2 | R3 | R4 | R5 | R6 | R7 | R8 | R9 | R10 |                         |                    |       |  |
| 451 | 城山大橋  | 市道八日市・城山線    | 本庁管内     | 1987         | 46.32     | 8.12      |      |    | ○  |    |    |    |    |    |    |     | Ⅱ    | Ⅱ   |     |      |    |    |    |    |    |    |    |    |     |                         | 舗装補修工事             | 1,000 |  |
| 452 | 桜洲橋   | 市道鍋島桜洲橋県道線   | 本庁管内     | 2009         | 48.1      | 11.25     |      | ○  |    |    |    |    |    |    |    |     | Ⅱ    | Ⅱ   |     |      |    |    |    |    |    |    |    |    |     |                         | ひび割れ補修工事等          | 1,000 |  |
| 453 | 古川橋   | 市道野依犬丸線      | 本庁管内     | 1978         | 57        | 7.7       |      | ○  |    |    |    |    |    |    |    |     | Ⅱ    | Ⅱ   |     |      |    |    |    |    |    |    |    |    |     | ひび割れ補修工事・断面修復工事等        | 3,000              |       |  |
| 454 | 立花橋   | 市道犬丸865号線    | 本庁管内     | 1986         | 54.81     | 5.01      |      | ○  |    |    |    |    |    |    |    |     | Ⅱ    | Ⅱ   |     |      |    |    |    |    |    |    |    |    |     | ひび割れ補修工事・断面修復工事等        | 1,500              |       |  |
| 455 | 小平跨道橋 | 市道福島・小平893号線 | 本庁管内     | 1988         | 74.65     | 5         |      |    | ○  |    |    |    |    |    |    |     | Ⅱ    | Ⅱ   |     | ○    | ○  |    |    |    |    |    |    |    |     | 落橋防止工・橋脚巻き立て工事          | 164,900            | R1補   |  |
| 456 | 龍王橋   | 市道小祝角木線      | 本庁管内     | 2003         | 168       | 12.25     |      |    |    | ○  |    |    |    |    |    |     | Ⅱ    | Ⅱ   |     |      |    |    |    |    |    |    |    |    |     | ひび割れ補修工事・断面修復工事等        | 5,000              |       |  |
| 457 | 成恒橋   | 市道草原末藤線      | 三光支所管内   | 1970         | 21.2      | 6.3       |      |    |    | ○  |    |    |    |    |    |     | Ⅱ    | Ⅱ   |     |      |    |    |    |    |    |    |    |    |     | ひび割れ補修工事・断面修復工事等        | 2,000              |       |  |
| 458 | 塚添橋   | 市道成恒森山線      | 三光支所管内   | 1984         | 22        | 6.7       |      |    |    | ○  |    |    |    |    |    |     | Ⅱ    | Ⅱ   |     |      |    |    |    |    |    |    |    |    |     | 断面修復工事等                 | 1,000              |       |  |
| 459 | 森山橋   | 市道成恒森山線      | 三光支所管内   | 1971         | 42.8      | 4.8       |      | ○  |    |    |    |    |    |    |    |     | Ⅱ    | Ⅱ   |     |      |    |    |    |    |    |    |    |    |     | ひび割れ補修工事・断面修復工事等        | 2,500              |       |  |
| 460 | 加勢橋   | 市道成恒諫山線      | 三光支所管内   | 1990         | 17        | 6.2       |      |    |    | ○  |    |    |    |    |    |     | Ⅱ    | Ⅱ   |     |      |    |    |    |    |    |    |    |    |     | ひび割れ補修工事・断面修復工事等        | 1,500              |       |  |
| 461 | 卯ノ木橋  | 市道池部倉迫線      | 三光支所管内   | 1986         | 30.9      | 7.2       |      |    |    | ○  |    |    |    |    |    |     | Ⅱ    | Ⅱ   |     |      |    |    |    |    |    |    |    |    |     | ひび割れ補修工事・断面修復工事等        | 2,000              |       |  |
| 462 | 大川橋   | 市道尾下倉迫線      | 三光支所管内   | 1971         | 19        | 7.05      | ○    |    |    |    | ○  |    |    |    |    |     | Ⅱ    | Ⅱ   |     | Ⅰ    |    |    |    |    |    |    |    |    |     | 断面修復工事・塗装工事等            | 3,000              |       |  |
| 463 | 大源寺橋  | 市道大源寺線       | 三光支所管内   | 不明           | 21.9      | 3         |      |    |    | ○  |    |    |    |    |    |     | Ⅱ    | Ⅱ   |     |      |    |    |    |    |    |    |    |    |     | 断面修復工事・塗装工事等            | 3,000              |       |  |
| 464 | 芝真橋   | 市道芝真線        | 三光支所管内   | 不明           | 27.5      | 4.6       |      | ○  |    |    |    |    |    |    |    |     | Ⅲ    | Ⅲ   |     |      | △  | ○  | ○  |    |    |    |    |    |     | ひび割れ補修工事・断面修復工事         | 28,800             | R4補   |  |
| 465 | 田ノ口橋  | 市道田ノ口線       | 三光支所管内   | 1971         | 21.8      | 3.5       |      |    |    | ○  |    |    |    |    |    |     | Ⅱ    | Ⅱ   |     |      |    |    |    |    |    |    |    |    |     |                         | ひび割れ補修工事等          | 1,500 |  |
| 466 | 岡橋    | 市道岡線         | 三光支所管内   | 1977         | 22.05     | 3         | ○    |    |    |    |    | ○  |    |    |    |     | Ⅲ    | Ⅱ   |     | Ⅱ    |    |    |    |    |    |    |    |    |     | 断面修復工事・塗装工事等            | 3,000              |       |  |
| 467 | 板屋橋   | 市道中居線        | 三光支所管内   | 1969         | 26.85     | 3.5       |      |    |    | ○  |    |    |    |    |    |     | Ⅲ    | Ⅲ   |     |      | △  |    |    | ○  |    |    |    |    |     | ひび割れ補修工事・断面修復工事         | 26,200             |       |  |
| 468 | 水月橋   | 市道洞ノ下線       | 三光支所管内   | 1978         | 19        | 3.6       | ○    |    |    |    | ○  |    |    |    |    |     | Ⅱ    | Ⅱ   |     | Ⅱ    |    |    |    |    |    |    |    |    |     | 断面修復工事・塗装工事等            | 3,000              |       |  |
| 469 | 久保小橋  | 市道久保線        | 三光支所管内   | 不明           | 16.9      | 3.3       |      |    |    | ○  |    |    |    |    |    |     | Ⅱ    | Ⅱ   |     |      |    |    |    |    |    |    |    |    |     | ひび割れ補修工事・塗装工事等          | 3,000              |       |  |
| 470 | 庄井手橋  | 市道宮司線        | 三光支所管内   | 1994         | 23.1      | 5.2       |      |    |    | ○  |    |    |    |    |    |     | Ⅱ    | Ⅱ   |     |      |    |    |    |    |    |    |    |    |     | 漏水対策工事・舗装補修工事           | 1,000              |       |  |
| 471 | 松ヶ本橋  | 市道宮司線        | 三光支所管内   | 不明           | 17.8      | 5.2       |      |    |    | ○  |    |    |    |    |    |     | Ⅱ    | Ⅱ   |     |      |    |    |    |    |    |    |    |    |     | 断面修復工事・塗装工事等            | 2,000              |       |  |
| 472 | 番田橋   | 市道青田南平線      | 三光支所管内   | 1973         | 15.2      | 3.8       | ○    |    |    |    |    | ○  |    |    |    |     | Ⅲ    | Ⅲ   |     | Ⅱ    | △  |    | ○  |    |    |    |    |    |     | ひび割れ補修工事・断面修復工事・表面保護工事等 | 18,800             | R3補   |  |
| 473 | 前川橋   | 市道青田南平線      | 三光支所管内   | 1973         | 42.7      | 4.55      | ○    |    |    |    |    | ○  |    |    |    |     | Ⅱ    | Ⅱ   |     | Ⅱ    |    |    |    |    |    |    |    |    |     | ひび割れ補修工事・断面修復工事等        | 2,000              |       |  |
| 474 | 北平橋   | 市道北平加来線      | 三光支所管内   | 1978         | 54        | 3.8       | ○    |    |    |    |    | ○  |    |    |    |     | Ⅲ    | Ⅱ   |     | Ⅱ    |    |    |    |    |    |    |    |    |     | ひび割れ補修工事・塗装工事等          | 3,000              |       |  |
| 475 | 小田島橋  | 市道小田島古城線     | 三光支所管内   | 不明           | 15        | 4.2       |      |    |    | ○  |    |    |    |    |    |     | Ⅱ    | Ⅱ   |     |      |    |    |    |    |    |    |    |    |     | ひび割れ補修工事・断面修復工事等        | 2,000              |       |  |
| 476 | 青田橋   | 市道森山加来線      | 三光支所管内   | 1993         | 29.5      | 11        |      |    |    |    | ○  |    |    |    |    |     | Ⅱ    | Ⅱ   |     |      |    |    |    |    |    |    |    |    |     | ひび割れ補修工事・漏水対策工事等        | 1,500              |       |  |
| 477 | 小竹橋   | 市道前鶴・貝返線     | 本耶馬溪支所管内 | 1979         | 15.12     | 5.6       | ○    |    |    |    |    | ○  |    |    |    |     | Ⅱ    | Ⅱ   |     | Ⅱ    |    |    |    |    |    |    |    |    |     | 断面修復工事・漏水対策工事等          | 1,500              |       |  |
| 478 | 羅漢橋   | 市道水取床並線      | 本耶馬溪支所管内 | 1990         | 54.4      | 10.25     |      |    |    | ○  |    |    |    |    |    |     | Ⅱ    | Ⅱ   |     |      |    |    |    |    |    |    |    |    |     | ひび割れ補修工事・断面修復工事等        | 3,000              |       |  |
| 479 | 早瀬橋   | 市道曾木・多志田線    | 本耶馬溪支所管内 | 1983         | 96        | 8         | ○    |    |    |    |    | ○  |    |    |    |     | Ⅲ    | Ⅲ   |     | Ⅱ    | △  |    | ○  |    |    |    |    |    |     | ひび割れ補修工事・断面修復工事・表面保護工事等 | 57,000             | R4補   |  |
| 480 | 岩戸橋   | 市道川出原線       | 本耶馬溪支所管内 | 1987         | 16.52     | 7.4       |      |    |    |    | ○  |    |    |    |    |     | Ⅱ    | Ⅱ   |     |      |    |    |    |    |    |    |    |    |     | 断面修復工事・漏水対策工事等          | 2,000              |       |  |
| 481 | 神迎橋   | 市道鳥越線        | 本耶馬溪支所管内 | 1972         | 27        | 4.8       |      |    |    | ○  |    |    |    |    |    |     | Ⅱ    | Ⅱ   |     |      |    |    |    |    |    |    |    |    |     | ひび割れ補修工事・断面修復工事等        | 2,000              |       |  |
| 482 | 旧神迎橋  | 市道鳥越線        | 本耶馬溪支所管内 | 1925         | 38.56     | 2.15      |      |    |    | ○  |    |    |    |    |    |     | Ⅰ    | Ⅰ   |     |      |    |    |    |    |    |    |    |    |     |                         |                    |       |  |
| 483 | 城山橋   | 市道天狗松線       | 本耶馬溪支所管内 | 1973         | 16.8      | 4.6       |      |    |    | ○  |    |    |    |    |    |     | Ⅱ    | Ⅱ   |     |      |    |    |    |    |    |    |    |    |     | ひび割れ補修工事・漏水対策工事等        | 2,000              |       |  |
| 484 | 鍛冶屋橋  | 市道鍛冶屋線       | 本耶馬溪支所管内 | 2003         | 21.8      | 5.2       |      |    |    | ○  |    |    |    |    |    |     | Ⅱ    | Ⅱ   |     |      |    |    |    |    |    |    |    |    |     | 漏水対策工事・舗装補修工事           | 1,000              |       |  |
| 485 | 原井橋   | 市道原井線        | 本耶馬溪支所管内 | 1995         | 33.5      | 6.2       |      |    |    | ○  |    |    |    |    |    |     | Ⅱ    | Ⅱ   |     |      |    |    |    |    |    |    |    |    |     | ひび割れ補修工事・漏水対策工事等        | 1,500              |       |  |
| 486 | 羅漢寺橋  | 市道上曾木中島線     | 本耶馬溪支所管内 | 1920         | 89.52     | 4.6       |      |    |    |    | ○  |    |    |    |    |     | Ⅱ    | Ⅱ   |     |      |    |    |    |    |    |    |    |    |     | ひび割れ補修工事・断面修復工事等        | 2,000              |       |  |
| 487 | 徳地橋   | 市道徳地線        | 本耶馬溪支所管内 | 2003         | 22        | 5.2       |      |    |    | ○  |    |    |    |    |    |     | Ⅱ    | Ⅱ   |     |      |    |    |    |    |    |    |    |    |     | 漏水対策工事等                 | 500                |       |  |
| 488 | 床並橋   | 市道床並線        | 本耶馬溪支所管内 | 1969         | 15        | 4         | ○    |    |    |    |    | ○  |    |    |    |     | Ⅲ    | Ⅲ   |     | Ⅲ    | △  |    |    | ○  |    |    |    |    |     | ひび割れ補修工事・断面修復工事・表面保護工事等 | 17,300             |       |  |
| 489 | 大正橋   | 市道堤・前鶴線      | 本耶馬溪支所管内 | 1916         | 16.8      | 3.6       | ○    |    |    |    |    | ○  |    |    |    |     | Ⅱ    | Ⅱ   |     | Ⅱ    |    |    |    |    |    |    |    |    |     | 断面修復工事等                 | 500                |       |  |
| 490 | 堤橋    | 市道堤線         | 本耶馬溪支所管内 | 1949         | 20.3      | 5         |      |    |    | ○  |    |    |    |    |    |     | Ⅱ    | Ⅱ   |     |      |    |    |    |    |    |    |    |    |     | 漏水対策工事・舗装補修工事           | 1,500              |       |  |
| 491 | ヨロヰ橋  | 市道粉環状線       | 本耶馬溪支所管内 | 1921         | 17.75     | 5.45      |      |    |    | ○  |    |    |    |    |    |     | Ⅱ    | Ⅱ   |     |      |    |    |    |    |    |    |    |    |     | 漏水対策工事等                 | 1,000              |       |  |
| 492 | 綿丸橋   | 市道綿丸線        | 本耶馬溪支所管内 | 1997         | 32.5      | 6.2       |      |    |    | ○  |    |    |    |    |    |     | Ⅱ    | Ⅱ   |     |      |    |    |    |    |    |    |    |    |     | ひび割れ補修工事・漏水対策工事等        | 1,500              |       |  |
| 493 | 形田橋   | 市道樋田線        | 本耶馬溪支所管内 | 1957         | 35.66     | 7.5       | ○    |    |    |    |    | ○  |    |    |    |     | Ⅱ    | Ⅱ   |     | Ⅱ    |    |    |    |    |    |    |    |    |     | 断面修復工事・漏水対策工事等          | 2,000              |       |  |
| 494 | 耶馬溪橋  | 市道上曾木・樋田線    | 本耶馬溪支所管内 | 1923         | 116       | 4.1       |      |    |    |    | ○  |    |    |    |    |     | Ⅱ    | Ⅱ   |     |      |    |    |    |    |    |    |    |    |     | ひび割れ補修工事・舗装補修工事等        | 2,000              |       |  |
| 495 | 犬走り橋  | 市道犬走り線       | 本耶馬溪支所管内 | 1960         | 22        | 4         |      |    |    | ○  |    |    |    |    |    |     | Ⅲ    | Ⅲ   |     |      |    | △  |    | ○  |    |    |    |    |     | ひび割れ補修工事・断面修復工事・表面保護工事等 | 22,500             |       |  |
| 496 | 堂殿橋   | 市道落合戸原線      | 本耶馬溪支所管内 | 1992         | 33.08     | 7.5       |      |    |    | ○  |    |    |    |    |    |     | Ⅱ    | Ⅱ   |     |      |    |    |    |    |    |    |    |    |     | ひび割れ補修工事・漏水対策工事等        | 2,000              |       |  |
| 497 | 中園橋   | 市道中園本線       | 本耶馬溪支所管内 | 1955         | 21.84     | 4.1       | ○    |    |    |    |    | ○  |    |    |    |     | Ⅱ    | Ⅱ   |     | Ⅱ    |    |    |    |    |    |    |    |    |     | ひび割れ補修工事・断面修復工事等        | 2,000              |       |  |
| 498 | 山口橋   | 市道中園本線       | 本耶馬溪支所管内 | 1973         | 15        | 4.6       |      |    |    |    | ○  |    |    |    |    |     | Ⅱ    | Ⅱ   |     |      |    |    |    |    |    |    |    |    |     | ひび割れ補修工事・断面修復工事等        | 2,000              |       |  |
| 499 | 藤原橋   | 市道六田手月線      | 本耶馬溪支所管内 | 1960         | 17        | 3.6       |      |    |    |    | ○  |    |    |    |    |     | Ⅱ    | Ⅱ   |     |      |    |    |    |    |    |    |    |    |     | 漏水対策工事等                 | 1,000              |       |  |
| 500 | 蔭裏橋   | 市道蔭裏線        | 本耶馬溪支所管内 | 1972         | 15.3      | 4.8       |      |    |    |    | ○  |    |    |    |    |     | Ⅱ    | Ⅱ   |     |      |    |    |    |    |    |    |    |    |     | ひび割れ補修工事・断面修復工事等        | 2,000              |       |  |





| 番号  | 道路橋名    | 路線名       | 管理区分    | 架設年度<br>(西暦) | 橋長<br>(m) | 幅員<br>(m) | 点検計画 |    |    |    |    |    |    |    |    |     | 判定区分 |     |     | 修繕計画 |    |    |    |    |    |    |    |    |                      | 対策内容   | 対策費用<br>(千円)<br>合計 | 備考 |
|-----|---------|-----------|---------|--------------|-----------|-----------|------|----|----|----|----|----|----|----|----|-----|------|-----|-----|------|----|----|----|----|----|----|----|----|----------------------|--------|--------------------|----|
|     |         |           |         |              |           |           | R1   | R2 | R3 | R4 | R5 | R6 | R7 | R8 | R9 | R10 | 1巡目  | 2巡目 | 3巡目 | R1   | R2 | R3 | R4 | R5 | R6 | R7 | R8 | R9 | R10                  |        |                    |    |
| 551 | 長谷橋     | 市道竹ノ弦馬場線  | 耶馬溪支所管内 | 1978         | 20.6      | 7.8       |      | ○  |    |    |    |    |    |    | ○  |     |      |     | Ⅱ   | Ⅱ    |    |    |    |    |    |    |    |    | 断面修復工・ひび割れ補修工等       | 2,000  |                    |    |
| 552 | 柚木橋     | 市道柚ノ木橋線   | 耶馬溪支所管内 | 1945         | 15        | 6.35      |      |    | ○  |    |    |    |    |    |    |     |      | Ⅱ   | Ⅱ   |      |    |    |    |    |    |    |    |    | 断面修復工等               | 1,500  |                    |    |
| 553 | 大平橋     | 市道大平橋線    | 耶馬溪支所管内 | 1982         | 196       | 7.5       |      |    |    | ○  |    |    |    |    |    |     | Ⅲ    | Ⅱ   |     |      | ○  |    |    |    |    |    |    |    | ひび割れ補修工・断面修復工・表面保護工等 | 21,100 | R1補                |    |
| 554 | 城戸橋     | 市道口ノ林三尾母線 | 耶馬溪支所管内 | 1984         | 29.6      | 8.2       |      |    |    | ○  |    |    |    |    |    |     | Ⅱ    | Ⅱ   |     |      |    |    |    |    |    |    |    |    | 断面修復工・漏水対策工等         | 2,000  |                    |    |
| 555 | 上長谷（4）橋 | 市道上長谷線    | 耶馬溪支所管内 | 1985         | 14.5      | 4.8       |      |    |    | ○  |    |    |    |    | ○  | Ⅱ   | Ⅱ    |     |     |      |    |    |    |    |    |    |    |    | 舗装補修工等               | 1,000  |                    |    |
| 556 | 小友田大橋   | 市道口ノ林三尾母線 | 耶馬溪支所管内 | 1984         | 131.5     | 9.3       |      |    | ○  |    |    |    |    |    |    | Ⅱ   | Ⅲ    |     |     |      |    |    | △  |    | ○  |    |    |    | ひび割れ補修工・断面修復工・表面保護工等 | 57,000 |                    |    |
| 557 | 八日市橋    | 市道八日市線    | 耶馬溪支所管内 | 1982         | 69.7      | 3.8       | ○    |    |    |    | ○  |    |    |    |    |     | Ⅱ    | Ⅱ   |     |      |    |    |    |    |    |    |    |    | 断面修復工等               | 1,000  |                    |    |
| 558 | 妙々野橋    | 市道妙々野線    | 耶馬溪支所管内 | 2000         | 30.07     | 3         |      |    |    | ○  |    |    |    |    | ○  | Ⅱ   | Ⅱ    |     |     |      |    |    |    |    |    |    |    |    | 断面修復工・ひび割れ補修工等       | 1,500  |                    |    |
| 559 | 折戸橋     | 市道折戸線     | 耶馬溪支所管内 | 1989         | 28.05     | 5.2       |      |    |    | ○  |    |    |    |    | ○  | Ⅱ   | Ⅱ    |     |     |      |    |    |    |    |    |    |    |    | 断面修復工・ひび割れ補修工等       | 1,500  |                    |    |
| 560 | 公園大橋    | 市道公園橋線    | 耶馬溪支所管内 | 1989         | 54.5      | 8.2       |      |    |    | ○  |    |    |    |    | ○  | Ⅱ   | Ⅱ    |     |     |      |    |    |    |    |    |    |    |    | 断面修復工・漏水対策工等         | 1,000  |                    |    |
| 561 | 市の尾橋    | 市道久留見寺小野線 | 耶馬溪支所管内 | 2004         | 33.4      | 7.21      |      |    |    | ○  |    |    |    |    | ○  | Ⅱ   | Ⅱ    |     |     |      |    |    |    |    |    |    |    |    | ひび割れ補修工等             | 1,000  |                    |    |
| 562 | 車橋      | 市道折戸家籠線   | 耶馬溪支所管内 | 不明           | 15.6      | 4.5       |      | ○  |    |    |    |    |    |    |    | Ⅱ   | Ⅱ    |     |     |      |    |    |    |    |    |    |    |    | 断面修復工・ひび割れ補修工等       | 2,000  |                    |    |
| 563 | 公園橋     | 市道公園橋線    | 耶馬溪支所管内 | 1984         | 53.4      | 2.8       | ○    |    |    |    | ○  |    |    |    |    | Ⅱ   | Ⅱ    | Ⅱ   |     |      |    |    |    |    |    |    |    |    | 断面修復工・漏水対策工等         | 1,500  |                    |    |
| 564 | 温泉橋     | 市道温泉センター線 | 耶馬溪支所管内 | 1994         | 18.54     | 4         |      |    |    | ○  |    |    |    |    | ○  | Ⅱ   | Ⅱ    |     |     |      |    |    |    |    |    |    |    |    | 漏水対策工・舗装補修工          | 1,000  |                    |    |
| 565 | 新谷橋     | 市道轟線      | 山国支所管内  | 1996         | 23.5      | 6.2       |      |    |    | ○  |    |    |    |    | ○  | Ⅱ   | Ⅱ    |     |     |      |    |    |    |    |    |    |    |    | 漏水対策工・舗装補修工          | 1,000  |                    |    |
| 566 | 彦水橋     | 市道轟線      | 山国支所管内  | 1996         | 32.5      | 6.2       | ○    |    |    |    | ○  |    |    |    |    | Ⅱ   | Ⅱ    | Ⅱ   |     |      |    |    |    |    |    |    |    |    | ひび割れ補修工・漏水対策工等       | 1,500  |                    |    |
| 567 | 念仏橋     | 市道堀江年の神線  | 山国支所管内  | 1969         | 24.95     | 4.8       | ○    |    |    |    | ○  |    |    |    |    | Ⅱ   | Ⅱ    | Ⅱ   |     |      |    |    |    |    |    |    |    |    | 断面修復工・漏水対策工等         | 2,000  |                    |    |
| 568 | 念仏橋(旧橋) | 市道念仏橋線    | 山国支所管内  | 1928         | 24        | 2.85      | ○    |    |    |    |    | ○  |    |    |    | Ⅱ   | Ⅱ    |     |     |      |    |    |    |    |    |    |    |    | 断面修復工等               | 1,000  |                    |    |
| 569 | 田良川橋    | 市道田良川線    | 山国支所管内  | 1972         | 42        | 4.8       | ○    |    |    |    | ○  |    |    |    |    | Ⅱ   | Ⅱ    | Ⅱ   |     |      |    |    |    |    |    |    |    |    | 断面修復工・漏水対策工等         | 1,500  |                    |    |
| 570 | 大曲橋     | 市道田良川線    | 山国支所管内  | 1981         | 43.5      | 6.24      | ○    |    |    |    | ○  |    |    |    |    | Ⅱ   | Ⅱ    | Ⅱ   |     |      |    |    |    |    |    |    |    |    | 断面修復工・漏水対策工等         | 2,000  |                    |    |
| 571 | 坂内橋     | 市道坂内線     | 山国支所管内  | 1971         | 20.45     | 4.8       | ○    |    |    |    | ○  |    |    |    |    | Ⅱ   | Ⅱ    | Ⅱ   |     |      |    |    |    |    |    |    |    |    | 断面修復工・漏水対策工等         | 2,000  |                    |    |
| 572 | 記念橋     | 市道庄屋村線    | 山国支所管内  | 1967         | 68.7      | 4.3       |      |    |    | ○  |    |    |    |    |    |     | Ⅱ    |     |     |      |    |    |    |    |    |    |    |    | ひび割れ補修工等             | 1,000  |                    |    |
| 573 | 諏訪橋     | 市道庄屋村線    | 山国支所管内  | 1980         | 79.95     | 6.2       |      | ○  |    |    |    |    |    |    |    | Ⅱ   | Ⅱ    |     |     |      |    |    |    |    |    |    |    |    | 断面修復工・漏水対策工等         | 2,000  |                    |    |
| 574 | 新両宮橋    | 市道両宮線     | 山国支所管内  | 2002         | 15        | 6.2       |      |    | ○  |    |    |    |    |    |    | Ⅰ   | Ⅱ    |     |     |      |    |    |    |    |    |    |    |    | 漏水対策工・舗装補修工          | 1,500  |                    |    |
| 575 | 大勢橋     | 市道大勢住宅線   | 山国支所管内  | 1972         | 45        | 4.8       |      |    |    | ○  |    |    |    |    | ○  | Ⅱ   | Ⅱ    |     |     |      |    |    |    |    |    |    |    |    | 断面修復工・漏水対策工等         | 2,000  |                    |    |
| 576 | 宇治見橋    | 市道守実松山線   | 山国支所管内  | 1992         | 52.7      | 10.5      |      | ○  |    |    |    |    |    |    |    | Ⅱ   | Ⅱ    |     |     |      |    |    |    |    |    |    |    |    | 漏水対策工・舗装補修工          | 1,500  |                    |    |
| 577 | 群仙橋     | 市道宇曾堤線    | 山国支所管内  | 1952         | 48.15     | 2.5       |      |    |    | ○  |    |    |    |    | ○  | Ⅱ   | -    |     |     |      |    |    |    |    |    |    |    |    | 断面修復工・ひび割れ補修工等       | 3,000  | ---                |    |
| 578 | 水洗橋     | 市道倉谷線     | 山国支所管内  | 1966         | 15        | 5.7       |      |    |    | ○  |    |    |    |    | ○  | Ⅲ   | Ⅱ    |     |     |      | △  |    | ○  |    |    |    |    |    | ひび割れ補修工・断面修復工・表面保護工等 | 18,000 |                    |    |
| 579 | 中島橋     | 市道中島線     | 山国支所管内  | 1974         | 45.33     | 2.6       | ○    |    |    |    | ○  |    |    |    |    | Ⅲ   | Ⅲ    | Ⅲ   |     |      |    | △  |    |    | ○  |    |    |    | ひび割れ補修工・断面修復工等       | 40,000 |                    |    |
| 580 | 屋形橋     | 市道屋形線     | 山国支所管内  | 1982         | 22.76     | 5         |      |    |    | ○  |    |    |    |    | ○  | Ⅱ   | Ⅲ    |     |     |      |    |    |    | △  |    |    |    |    | 断面修復工・ひび割れ補修工等       | 12,000 |                    |    |
| 581 | 新制橋     | 市道辻向線     | 山国支所管内  | 1965         | 18.1      | 2.5       | ○    |    |    |    | ○  |    |    |    |    | Ⅱ   | Ⅱ    | Ⅱ   |     |      |    |    |    |    |    |    |    |    | 断面修復工等               | 1,500  |                    |    |
| 582 | 小原井橋    | 市道小原井線    | 山国支所管内  | 1943         | 20.08     | 2         | ○    |    |    |    |    |    |    |    |    | Ⅲ   | Ⅱ    |     |     |      |    |    |    |    |    |    |    |    | 断面修復工・ひび割れ補修工等       | 2,000  |                    |    |
| 583 | 歳殿橋     | 市道東線      | 山国支所管内  | 1995         | 20        | 6         |      |    | ○  |    |    |    |    |    | ○  | Ⅰ   | Ⅱ    |     |     |      |    |    |    |    |    |    |    |    | 漏水対策工等               | 1,000  |                    |    |
| 584 | 明藤橋     | 市道藤原線     | 山国支所管内  | 1998         | 21.5      | 6.22      |      |    |    | ○  |    |    |    |    | ○  | Ⅱ   | Ⅱ    |     |     |      |    |    |    |    |    |    |    |    | 舗装補修工等               | 1,000  |                    |    |
| 585 | 合使下橋    | 市道合使線     | 山国支所管内  | 1991         | 20        | 6.2       |      |    |    | ○  |    |    |    |    | ○  | Ⅱ   | Ⅱ    |     |     |      |    |    |    |    |    |    |    |    | 漏水対策工等               | 1,000  |                    |    |
| 586 | 栗山橋     | 市道栗山大坪線   | 山国支所管内  | 1965         | 36.06     | 2         | ○    |    |    |    |    |    |    |    | ○  | Ⅲ   | Ⅲ    |     |     |      | △  |    | ○  |    |    |    |    |    | ひび割れ補修工・断面修復工等       | 33,100 |                    |    |
| 587 | 堂本橋     | 市道桑原坂内線   | 山国支所管内  | 1975         | 20        | 4.8       |      |    |    | ○  |    |    |    |    | ○  | Ⅱ   | Ⅱ    |     |     |      |    |    |    |    |    |    |    |    | 断面修復工・漏水対策工等         | 2,000  |                    |    |
| 588 | 金鉢橋     | 市道新谷金鉢線   | 山国支所管内  | 1982         | 24        | 3.5       |      |    |    | ○  |    |    |    |    | ○  | Ⅲ   | Ⅲ    |     |     |      | △  |    |    |    | △  |    |    |    | ひび割れ補修工・断面修復工・表面保護工等 | 24,000 |                    |    |
| 589 | 田野尾橋    | 市道田野尾線    | 山国支所管内  | 1976         | 17.6      | 3.6       |      |    | ○  |    |    |    |    |    | ○  | Ⅱ   | Ⅱ    |     |     |      |    |    |    |    |    |    |    |    | 断面修復工・漏水対策工等         | 2,000  |                    |    |
| 590 | 三泉橋     | 市道犬王丸白地線  | 山国支所管内  | 1932         | 24        | 6.18      | ○    |    |    |    | ○  |    |    |    |    | Ⅲ   | Ⅱ    | Ⅱ   |     |      |    |    |    |    |    |    |    |    | 断面修復工・ひび割れ補修工等       | 2,000  |                    |    |
| 591 | 花房橋     | 市道花房狩宿線   | 山国支所管内  | 1968         | 30.08     | 7.8       |      | ○  |    |    |    |    |    |    | ○  | Ⅱ   | Ⅱ    |     |     |      |    |    |    |    |    |    |    |    | 断面修復工・ひび割れ補修工等       | 3,000  |                    |    |
| 592 | 飛雲橋     | 市道七ツ枝線    | 山国支所管内  | 1965         | 37.05     | 4.4       |      |    |    | ○  |    |    |    |    | ○  | Ⅱ   | Ⅲ    |     |     |      |    |    |    | △  | ○  |    |    |    | 断面修復工・ひび割れ補修工等       | 2,500  |                    |    |
| 593 | 屋田ヶ瀬橋   | 市道屋田加瀬線   | 山国支所管内  | 1963         | 27.2      | 4.45      |      |    |    | ○  |    |    |    |    | ○  | Ⅱ   | Ⅱ    |     |     |      |    |    |    |    |    |    |    |    | 断面修復工・ひび割れ補修工等       | 2,500  |                    |    |
| 594 | 巖橋      | 市道辻線      | 山国支所管内  | 1974         | 37.4      | 4.8       |      |    |    | ○  |    |    |    |    | ○  | Ⅲ   | Ⅱ    |     |     |      | △  |    | ○  |    |    |    |    |    | ひび割れ補修工・断面修復工・表面保護工等 | 30,400 |                    |    |
| 595 | 中恵橋     | 市道中恵線     | 山国支所管内  | 1965         | 16.18     | 3.9       |      |    |    | ○  |    |    |    |    | ○  | Ⅱ   | Ⅱ    |     |     |      |    |    |    |    |    |    |    |    | 断面修復工・ひび割れ補修工等       | 2,000  |                    |    |
| 596 | 中央橋     | 市道守実中央線   | 山国支所管内  | 1996         | 46.3      | 14.8      |      |    |    | ○  |    |    |    |    | ○  | Ⅱ   | Ⅱ    |     |     |      |    |    |    |    |    |    |    |    | ひび割れ補修工・漏水対策工等       | 1,500  |                    |    |
| 597 | 朝陽吊橋    | 市道市場成政線   | 山国支所管内  | 1997         | 42        | 2.8       |      |    |    | ○  |    |    |    |    | ○  | Ⅲ   | -    |     |     |      |    | △  |    |    |    |    |    |    | ひび割れ補修工・断面修復工・表面保護工等 | 2,000  | ---                |    |
| 598 | 竹村橋     | 市道笹川線     | 山国支所管内  | 1956         | 17.5      | 3.96      |      | ○  |    |    |    |    |    |    | ○  | Ⅱ   | Ⅱ    |     |     |      |    |    |    |    |    |    |    |    | 断面修復工・漏水対策工等         | 2,000  |                    |    |
| 599 | 小屋川中央橋  | 市道小屋川中央線  | 山国支所管内  | 2001         | 42        | 8.2       |      |    |    | ○  |    |    |    |    | ○  | Ⅱ   | Ⅱ    |     |     |      |    |    |    |    |    |    |    |    | 断面修復工・ひび割れ補修工等       | 2,000  |                    |    |
| 600 | 羽高橋     | 市道両宮線     | 山国支所管内  | 1999         | 15        | 6.2       |      |    |    | ○  |    |    |    |    | ○  | Ⅱ   | Ⅱ    |     |     |      |    |    |    |    |    |    |    |    | 漏水対策工・舗装補修工          | 1,500  |                    |    |

| 番号  | 道路橋名       | 路線名           | 管理区分     | 架設年度<br>(西暦) | 橋長<br>(m) | 幅員<br>(m) | 点検計画 |    |    |    |    |    |    |    |    |     | 判定区分 |     |     | 修繕計画 |    |    |    |    |    |    |    |    |                      | 対策内容                 | 対策費用<br>(千円)<br>合計 | 備考    |  |
|-----|------------|---------------|----------|--------------|-----------|-----------|------|----|----|----|----|----|----|----|----|-----|------|-----|-----|------|----|----|----|----|----|----|----|----|----------------------|----------------------|--------------------|-------|--|
|     |            |               |          |              |           |           | R1   | R2 | R3 | R4 | R5 | R6 | R7 | R8 | R9 | R10 | 1巡目  | 2巡目 | 3巡目 | R1   | R2 | R3 | R4 | R5 | R6 | R7 | R8 | R9 | R10                  |                      |                    |       |  |
| 601 | 春田橋        | 市道肥前屋線        | 山国支所管内   | 1971         | 21        | 7.8       |      |    | ○  |    |    |    |    |    |    |     | Ⅲ    | Ⅱ   |     |      |    |    |    |    |    |    |    |    |                      |                      | 断面修復工・ひび割れ補修工等     | 2,000 |  |
| 602 | 万葉交流橋      | 市道やすらぎの郷線     | 山国支所管内   | 2003         | 21.5      | 6.2       |      |    |    | ○  |    |    |    |    | ○  |     | Ⅱ    | Ⅱ   |     |      |    |    |    |    |    |    |    |    |                      |                      | 漏水対策工等             | 1,000 |  |
| 603 | 徳石橋        | 市道諫山中学校成恒線    | 三光支所管内   | 2005         | 15.7      | 11.35     |      |    |    | ○  |    |    |    |    |    | ○   | Ⅱ    | Ⅰ   |     |      |    |    |    |    |    |    |    |    |                      |                      |                    |       |  |
| 604 | 杖立橋        | 市道杖立線         | 三光支所管内   | 1986         | 20        | 5         | ○    |    |    |    |    |    |    |    |    |     | Ⅲ    | Ⅱ   | Ⅱ   |      |    |    |    |    |    |    |    |    |                      | ひび割れ補修工・漏水対策工等       | 1,500              |       |  |
| 605 | 根比2号橋      | 市道根比線         | 三光支所管内   | 1994         | 15.1      | 5.2       |      | ○  |    |    |    |    |    |    |    |     | Ⅱ    | Ⅱ   |     |      |    |    |    |    |    |    |    |    |                      | 断面修復工・漏水対策工等         | 2,000              |       |  |
| 606 | 向田橋        | 市道向田竹/下線      | 三光支所管内   | 不明           | 19.1      | 5.2       |      |    |    | ○  |    |    |    |    |    |     | Ⅱ    | Ⅱ   |     |      |    |    |    |    |    |    |    |    |                      | 漏水対策工等               | 1,000              |       |  |
| 607 | 狙屋橋        | 市道長谷線         | 三光支所管内   | 不明           | 14.5      | 5.4       |      | ○  |    |    |    |    |    |    |    |     | Ⅱ    | Ⅱ   |     |      |    |    |    |    |    |    |    |    |                      | 断面修復工・ひび割れ補修工等       | 2,000              |       |  |
| 608 | 貴船橋        | 市道原ノ山井原線      | 本耶馬溪支所管内 | 2005         | 48.5      | 6.2       |      |    |    |    | ○  |    |    |    |    |     | Ⅱ    | Ⅱ   |     |      |    |    |    |    |    |    |    |    |                      | 漏水対策工等               | 1,000              |       |  |
| 609 | 桃木橋        | 市道泉檜鶴3号線      | 山国支所管内   | 1962         | 14.5      | 5.4       |      |    |    | ○  |    |    |    |    |    |     | Ⅲ    | Ⅲ   |     |      |    |    | △  |    | ○  |    |    |    |                      | ひび割れ補修工・断面修復工・表面保護工等 | 16,900             |       |  |
| 610 | 藤原橋        | 市道市平線         | 山国支所管内   | 不明           | 6.05      | 5.2       |      |    |    |    | ○  |    |    |    |    | ○   | Ⅱ    | Ⅱ   |     |      |    |    |    |    |    |    |    |    |                      | 舗装補修工等               | 1,000              |       |  |
| 611 | 鳥居瀬橋       | 市道日の本鳥居瀬線     | 山国支所管内   | 不明           | 15        | 6.4       |      | ○  |    |    |    |    |    |    |    |     | Ⅱ    | Ⅱ   |     |      |    |    |    |    |    |    |    |    |                      | 舗装補修工等               | 1,000              |       |  |
| 612 | 藤野木橋       | 市道藤野木線        | 山国支所管内   | 2006         | 18.3      | 8.7       |      | ○  |    |    |    |    |    |    |    |     | Ⅱ    | Ⅱ   |     |      |    |    |    |    |    |    |    |    |                      | 舗装補修工等               | 1,000              |       |  |
| 613 | 鍛冶屋橋       | 市道東線          | 山国支所管内   | 1997         | 19        | 6         |      |    | ○  |    |    |    |    |    |    |     | Ⅱ    | Ⅱ   |     |      |    |    |    |    |    |    |    |    |                      | 漏水対策工・舗装補修工等         | 1,500              |       |  |
| 614 | 新尾戸坂橋      | 市道藤原線         | 山国支所管内   | 2001         | 35.5      | 6.2       |      |    |    | ○  |    |    |    |    |    |     | Ⅱ    | Ⅱ   |     |      |    |    |    |    |    |    |    |    |                      | 断面修復工・ひび割れ補修工等       | 1,500              |       |  |
| 615 | 洞鳴橋        | 市道洞鳴線         | 本耶馬溪支所管内 | 1968         | 50        | 6.7       |      |    |    |    | ○  |    |    |    |    |     | Ⅱ    | Ⅱ   |     |      |    |    |    |    |    |    |    |    |                      | 断面修復工・ひび割れ補修工等       | 2,000              |       |  |
| 616 | 一木鶴橋       | 市道藤原線         | 山国支所管内   | 2005         | 22.5      | 6.2       |      |    |    | ○  |    |    |    |    |    |     | Ⅱ    | Ⅱ   |     |      |    |    |    |    |    |    |    |    |                      | ひび割れ補修工・漏水対策工等       | 1,500              |       |  |
| 617 | 飛瀬橋        | 市道茸木飛瀬線       | 耶馬溪支所管内  | 2004         | 34.3      | 3.8       |      | ○  |    |    |    |    |    |    |    |     |      | Ⅱ   |     |      |    |    |    |    |    |    |    |    |                      | ひび割れ補修工・漏水対策工等       | 1,500              |       |  |
| 618 | 若宮橋        | 市道伊福線         | 耶馬溪支所管内  | 2004         | 15        | 6.2       |      | ○  |    |    |    |    |    |    |    |     | Ⅱ    | Ⅱ   |     |      |    |    |    |    |    |    |    |    |                      | 漏水対策工等               | 1,000              |       |  |
| 619 | 梅の木瀬橋      | 市道梅の木瀬線       | 本耶馬溪支所管内 | 不明           | 25.2      | 6.3       |      |    | ○  |    |    |    |    |    |    |     | Ⅲ    | Ⅱ   |     |      |    |    |    |    |    |    |    |    |                      | ひび割れ補修工・断面修復工・表面保護工等 | 24,900             |       |  |
| 620 | 新成恒橋       | 市道成恒西秣線       | 三光支所管内   | 2010         | 20.7      | 10.25     |      |    |    | ○  |    |    |    |    |    |     | Ⅱ    | Ⅱ   |     |      |    |    |    |    |    |    |    |    |                      | ひび割れ補修工等             | 1,000              |       |  |
| 621 | 新小路橋       | 市道小路・和間線      | 本庁管内     | 2007         | 18.4      | 6.2       |      | ○  |    |    |    |    |    |    |    |     | Ⅱ    | Ⅱ   |     |      |    |    |    |    |    |    |    |    |                      | ひび割れ補修工等             | 1,000              |       |  |
| 622 | 地弘橋        | 市道島床波線        | 耶馬溪支所管内  | 2002         | 36        | 6.2       |      |    |    |    | ○  |    |    |    |    |     | ○    | Ⅱ   | Ⅱ   |      |    |    |    |    |    |    |    |    |                      | ひび割れ補修工・漏水対策工等       | 1,500              |       |  |
| 623 | 堤鶴下橋       | 市道堤鶴下線        | 耶馬溪支所管内  | 1967         | 17.6      | 3.33      | ○    |    |    |    |    | ○  |    |    |    |     | Ⅲ    | Ⅲ   | Ⅱ   |      |    |    | △  | ○  |    |    |    |    | ひび割れ補修工・断面修復工・表面保護工等 | 19,200               |                    |       |  |
| 624 | 伊福橋        | 市道伊福線         | 耶馬溪支所管内  | 1997         | 18        | 5.8       | ○    |    |    |    |    | ○  |    |    |    |     | Ⅱ    | Ⅱ   | Ⅱ   |      |    |    |    |    |    |    |    |    |                      | 断面修復工・ひび割れ補修工等       | 2,000              |       |  |
| 625 | 尾川内橋       | 市道福土力石線       | 耶馬溪支所管内  | 1988         | 16.66     | 5         |      |    |    | ○  |    |    |    |    |    |     | Ⅲ    | Ⅱ   |     |      |    |    | △  |    |    |    |    |    |                      | ひび割れ補修工・断面修復工・表面保護工等 | 18,500             |       |  |
| 626 | 千見ノ上橋      | 市道千見ノ上橋線      | 本庁管内     | 1999         | 31.45     | 9.2       |      | ○  |    |    |    |    |    |    |    |     | Ⅱ    | Ⅱ   |     |      |    |    |    |    |    |    |    |    |                      | 断面修復工・ひび割れ補修工等       | 3,000              |       |  |
| 627 | 上小川橋       | 市道宮島町2号線      | 本庁管内     | 2010         | 6.1       | 9.2       |      | ○  |    |    |    |    |    |    |    |     | Ⅱ    | Ⅱ   |     |      |    |    |    |    |    |    |    |    |                      | 断面修復工・漏水対策工等         | 1,500              |       |  |
| 628 | 上蛸瀬橋       | 市道中殿・蠣瀬町線     | 本庁管内     | 不明           | 8.4       | 4.73      |      | ○  |    |    |    |    |    |    |    |     | Ⅱ    | Ⅱ   |     |      |    |    |    |    |    |    |    |    |                      | 断面修復工・ひび割れ補修工等       | 2,000              |       |  |
| 629 | 道祖本橋       | 市道金谷南ノ丁線      | 本庁管内     | 不明           | 2.85      | 11.5      | ○    |    |    |    |    |    |    |    |    |     | Ⅱ    | Ⅱ   |     |      |    |    |    |    |    |    |    |    |                      | 断面修復工・漏水対策工等         | 1,500              |       |  |
| 630 | 小合橋        | 市道豊田幼稚園栄町線    | 本庁管内     | 不明           | 3.2       | 5.15      |      |    | ○  |    |    |    |    |    |    |     | Ⅱ    | Ⅱ   |     |      |    |    |    |    |    |    |    |    |                      | 断面修復工等               | 1,500              |       |  |
| 631 | 原口1号橋      | 市道東浜・村中線      | 本庁管内     | 不明           | 2.2       | 4.65      |      |    |    |    | ○  |    |    |    |    |     | Ⅱ    | Ⅱ   |     |      |    |    |    |    |    |    |    |    |                      | 断面修復工等               | 1,000              |       |  |
| 632 | 下池永熊本北原1号橋 | 市道下池永熊本北原線    | 本庁管内     | 2009         | 2.34      | 6.8       |      |    |    |    | ○  |    |    |    |    |     | ○    | Ⅰ   | Ⅱ   |      |    |    |    |    |    |    |    |    |                      |                      |                    |       |  |
| 633 | 横園橋        | 市道広瀬橋・東春木線    | 本庁管内     | 不明           | 3.47      | 5.1       |      |    |    |    | ○  |    |    |    |    |     | ○    | Ⅱ   | Ⅱ   |      |    |    |    |    |    |    |    |    |                      | ひび割れ補修工等             | 1,000              |       |  |
| 634 | 中川橋        | 市道栄町豊田小学校前通り線 | 本庁管内     | 不明           | 2.58      | 5.4       |      |    |    | ○  |    |    |    |    |    |     | Ⅱ    | Ⅱ   |     |      |    |    |    |    |    |    |    |    |                      | 断面修復工・ひび割れ補修工等       | 1,500              |       |  |
| 635 | ヨシハラ1号橋    | 市道東浜沖新地線      | 本庁管内     | 不明           | 6.48      | 14.04     |      |    |    |    | ○  |    |    |    |    |     | ○    | Ⅰ   | Ⅱ   |      |    |    |    |    |    |    |    |    |                      |                      |                    |       |  |
| 636 | 唐戸橋        | 市道宮永・湯屋線      | 本庁管内     | 不明           | 3.37      | 7         | ○    |    |    |    |    |    |    |    |    |     | Ⅰ    | Ⅰ   |     |      |    |    |    |    |    |    |    |    |                      |                      |                    |       |  |
| 637 | 下連4号橋      | 市道金手八幡前通り線    | 本庁管内     | 不明           | 2.4       | 5         |      |    |    | ○  |    |    |    |    |    |     | Ⅱ    | Ⅱ   |     |      |    |    |    |    |    |    |    |    |                      | 断面修復工等               | 1,000              |       |  |
| 638 | 重峯橋        | 市道上池永・金手線     | 本庁管内     | 不明           | 3         | 7.75      |      |    |    | ○  |    |    |    |    |    |     | Ⅱ    | Ⅱ   |     |      |    |    |    |    |    |    |    |    |                      | 漏水対策工等               | 1,000              |       |  |
| 639 | 前田2号橋      | 市道高瀬向井前田線     | 本庁管内     | 2010         | 2.3       | 7.1       |      | ○  |    |    |    |    |    |    |    |     | Ⅱ    | Ⅱ   |     |      |    |    |    |    |    |    |    |    |                      | 断面修復工・ひび割れ補修工等       | 1,500              |       |  |
| 640 | 七番通1号橋     | 市道大新田728号線    | 本庁管内     | 不明           | 5.98      | 8         |      |    |    |    | ○  |    |    |    |    |     | ○    | Ⅱ   | Ⅱ   |      |    |    |    |    |    |    |    |    |                      | ひび割れ補修工等             | 1,000              |       |  |
| 641 | 今新地1号橋     | 市道東浜722号線     | 本庁管内     | 不明           | 6.14      | 6.02      |      |    |    |    | ○  |    |    |    |    |     | ○    | Ⅰ   | Ⅱ   |      |    |    |    |    |    |    |    |    |                      |                      |                    |       |  |
| 642 | 北原橋        | 市道下池永720号線    | 本庁管内     | 不明           | 2.78      | 5         |      |    |    |    | ○  |    |    |    |    |     | ○    | Ⅰ   | Ⅰ   |      |    |    |    |    |    |    |    |    |                      |                      |                    |       |  |
| 643 | 阿弥院尻橋      | 市道福島852号線     | 本庁管内     | 不明           | 2.94      | 4         |      |    |    |    | ○  |    |    |    |    |     | ○    | Ⅱ   | Ⅱ   |      |    |    |    |    |    |    |    |    |                      | 漏水対策工等               | 1,000              |       |  |
| 644 | 本田入橋       | 市道中殿大塚線       | 本庁管内     | 不明           | 8.7       | 30.3      |      |    |    | ○  |    |    |    |    |    |     | Ⅱ    | Ⅱ   |     |      |    |    |    |    |    |    |    |    |                      | ひび割れ補修工等             | 1,000              |       |  |
| 645 | 無名橋        | 市道総合庁舎南通り線    | 本庁管内     | 不明           | 2.4       | 10.12     |      |    |    | ○  |    |    |    |    |    |     | Ⅰ    | Ⅱ   |     |      |    |    |    |    |    |    |    |    |                      | ひび割れ補修工等             | 1,000              |       |  |
| 646 | 本田入2号橋     | 市道島田中殿線       | 本庁管内     | 不明           | 6.75      | 19.37     |      |    |    | ○  |    |    |    |    |    |     | Ⅱ    | Ⅱ   |     |      |    |    |    |    |    |    |    |    |                      | ひび割れ補修工等             | 1,000              |       |  |
| 647 | 無名橋(105号線) | 市道田尻753号線     | 本庁管内     | 不明           | 3.25      | 4.98      |      |    |    |    | ○  |    |    |    |    |     | ○    | Ⅱ   | Ⅱ   |      |    |    |    |    |    |    |    |    |                      | 漏水対策工等               | 1,000              |       |  |
| 648 | 無名橋(107号線) | 市道田尻755号線     | 本庁管内     | 不明           | 2.88      | 7.48      |      |    |    |    | ○  |    |    |    |    |     | ○    | Ⅱ   | Ⅱ   |      |    |    |    |    |    |    |    |    |                      | ひび割れ補修工・漏水対策工等       | 1,000              |       |  |
| 649 | 本田入3号橋     | 市道中殿大塚線       | 本庁管内     | 不明           | 4.6       | 48.18     |      |    |    | ○  |    |    |    |    |    |     | ○    | Ⅱ   | Ⅱ   |      |    |    |    |    |    |    |    |    |                      | ひび割れ補修工・漏水対策工等       | 1,000              |       |  |
| 650 | 藤原橋        | 市道藤原線         | 山国支所管内   | 1998         | 14.9      | 6.2       |      |    |    | ○  |    |    |    |    |    |     | ○    | Ⅱ   | Ⅱ   |      |    |    |    |    |    |    |    |    |                      | ひび割れ補修工・漏水対策工等       | 1,500              |       |  |



