

参考資料① 災害リスクの分析（第7章 防災指針 関連）

参考資料① ■■ 各ハザードの災害リスク分析 ■■

表 各ハザードの災害リスク分析方法

災害ハザード		災害リスク分析方法
浸水想定区域	想定最大規模(L2)	災害ハザードエリアと、既存建築物の立地状況や階高、避難所の立地状況、災害発生確率(計画規模L1/想定最大規模L2)の情報を重ね合わせて、防災・減災上のリスクを抽出しています。
	計画規模(L1)	
浸水想定区域(高潮)		災害ハザードエリアと、既存建築物の立地状況や階高、避難所の立地状況等の情報を重ね合わせて、防災・減災上のリスクを抽出しています。
浸水想定区域(雨水出水)		
津波浸水想定区域		
ため池氾濫浸水想定区域		

表 各地区における分析対象災害ハザード

地区	災害ハザード		該当エリアの有無 (該当有:○)	頁
中心市街地 周辺地区	浸水想定区域	想定最大規模(L2)	○	参考-2
		計画規模(L1)	○	参考-2
	浸水想定区域(高潮)		○	参考-3
	浸水想定区域(雨水出水)		○	参考-3
	津波浸水想定区域		—	—
	ため池氾濫浸水想定区域		—	—
医療拠点 周辺地区	浸水想定区域	想定最大規模(L2)	○	参考-4
		計画規模(L1)	○	参考-4
	浸水想定区域(高潮)		○	参考-5
	浸水想定区域(雨水出水)		○	参考-5
	津波浸水想定区域		—	—
	ため池氾濫浸水想定区域		—	—
生活拠点 (万田) 周辺地区	浸水想定区域	想定最大規模(L2)	○	参考-6
		計画規模(L1)	○	参考-6
	浸水想定区域(高潮)		○	参考-7
	浸水想定区域(雨水出水)		○	参考-7
	津波浸水想定区域		—	—
	ため池氾濫浸水想定区域		—	—
生活拠点 (大貞) 周辺地区	浸水想定区域	想定最大規模(L2)	—	—
		計画規模(L1)	—	—
	浸水想定区域(高潮)		—	—
	浸水想定区域(雨水出水)		○	参考-8
	津波浸水想定区域		—	—
	ため池氾濫浸水想定区域		○	参考-8

各ハザードに対する防災・減災上の課題を「第7章_防災指針」の「7.2_防災リスクの分析および課題の抽出」にて地区別に整理しています。

(1) 中心市街地周辺地区

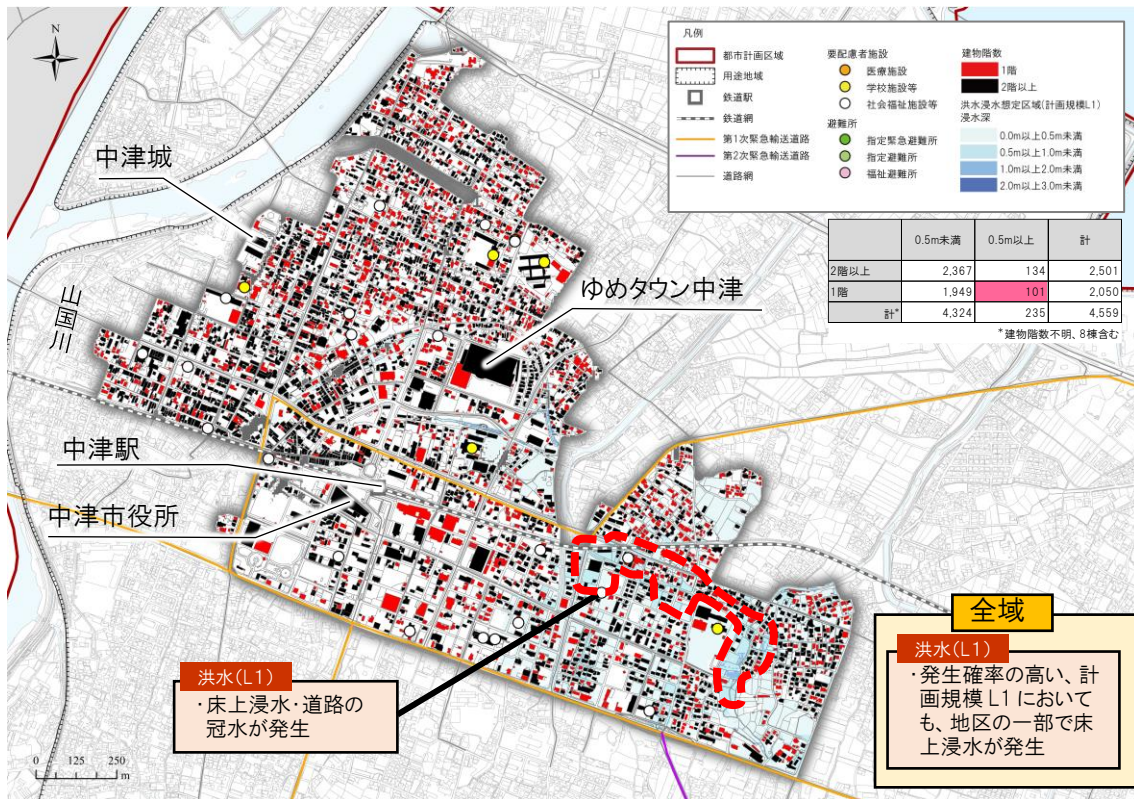


図 洪水浸水想定区域(計画規模 L1)

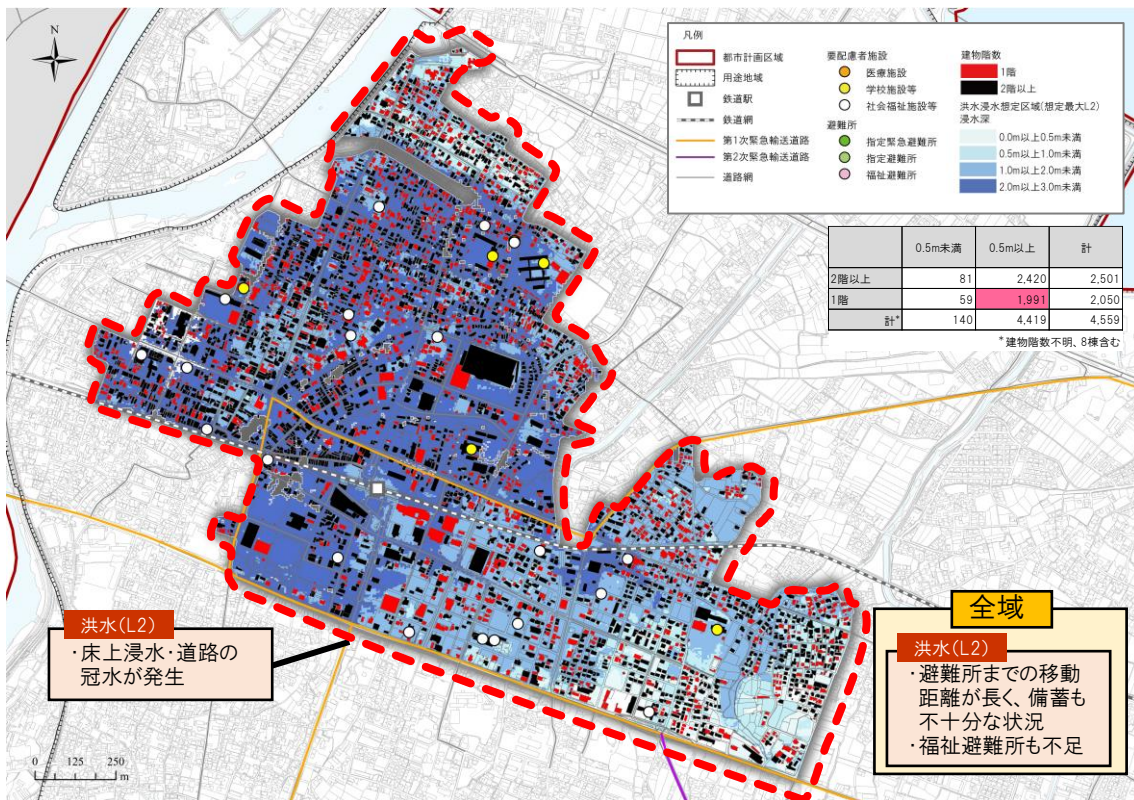


図 洪水浸水想定区域(想定最大規模 L2)

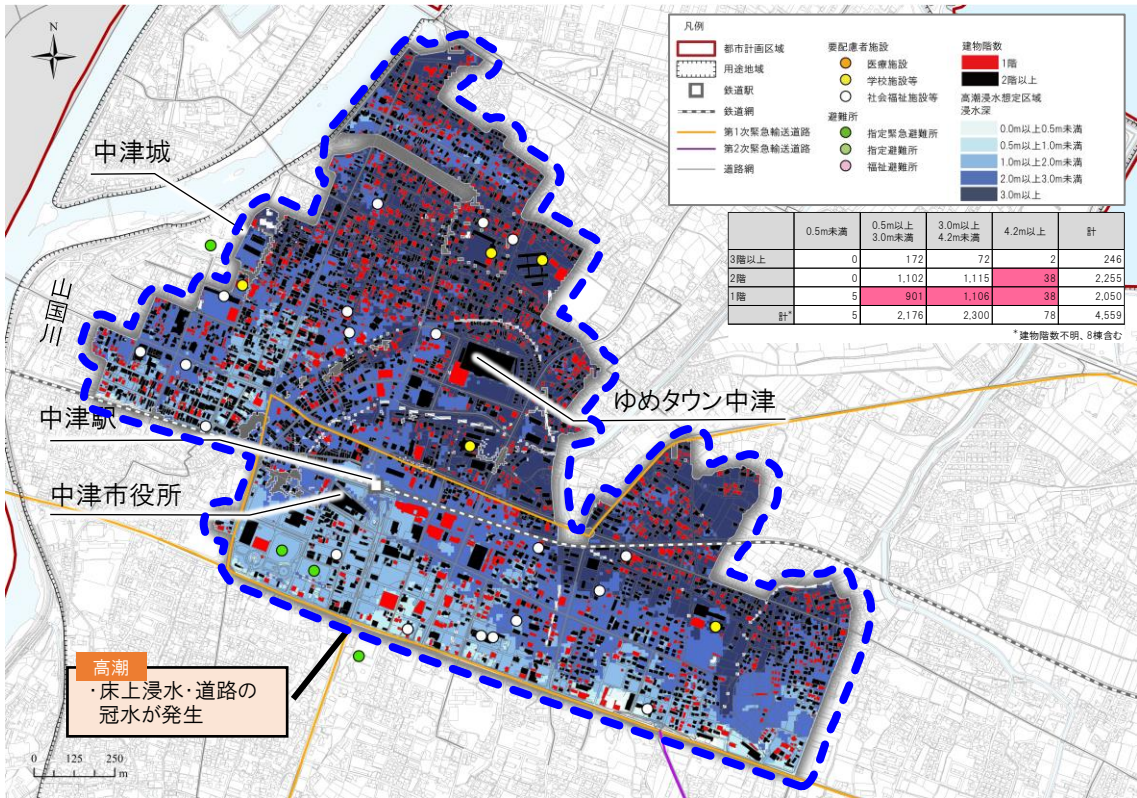


図 高潮浸水想定区域

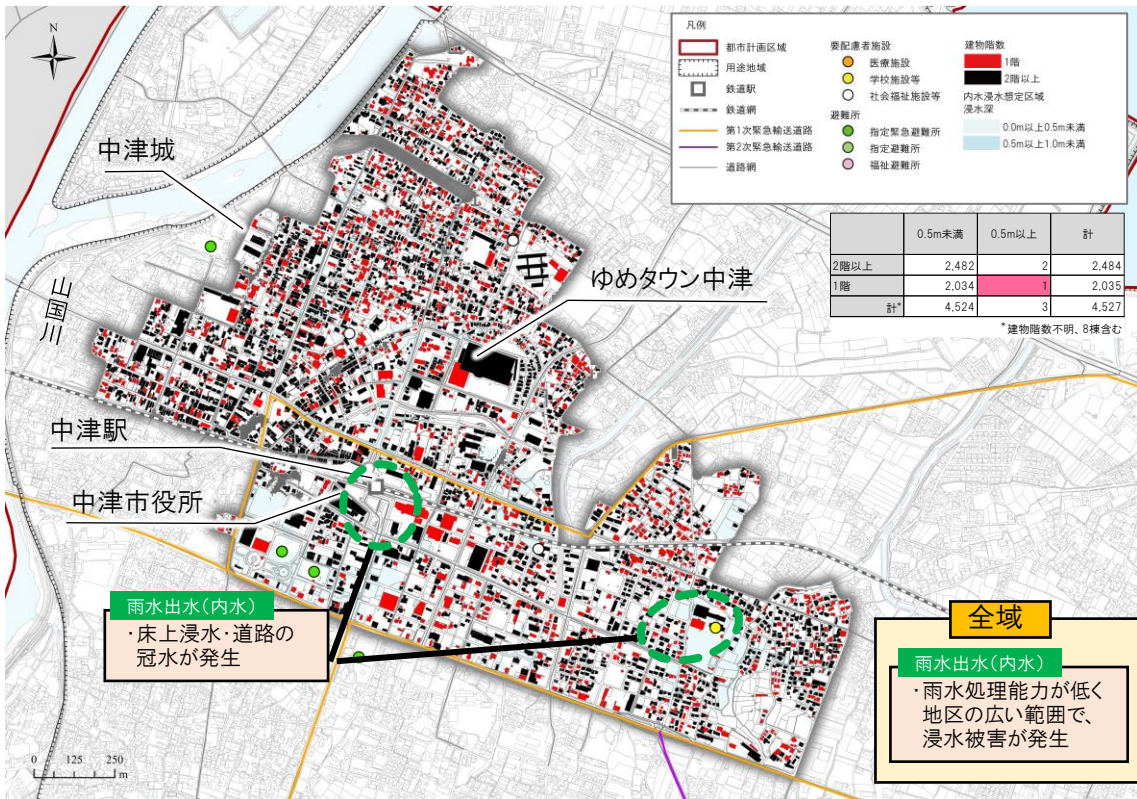


図 雨水出水浸水想定区域(内水)

(2) 医療拠点周辺地区

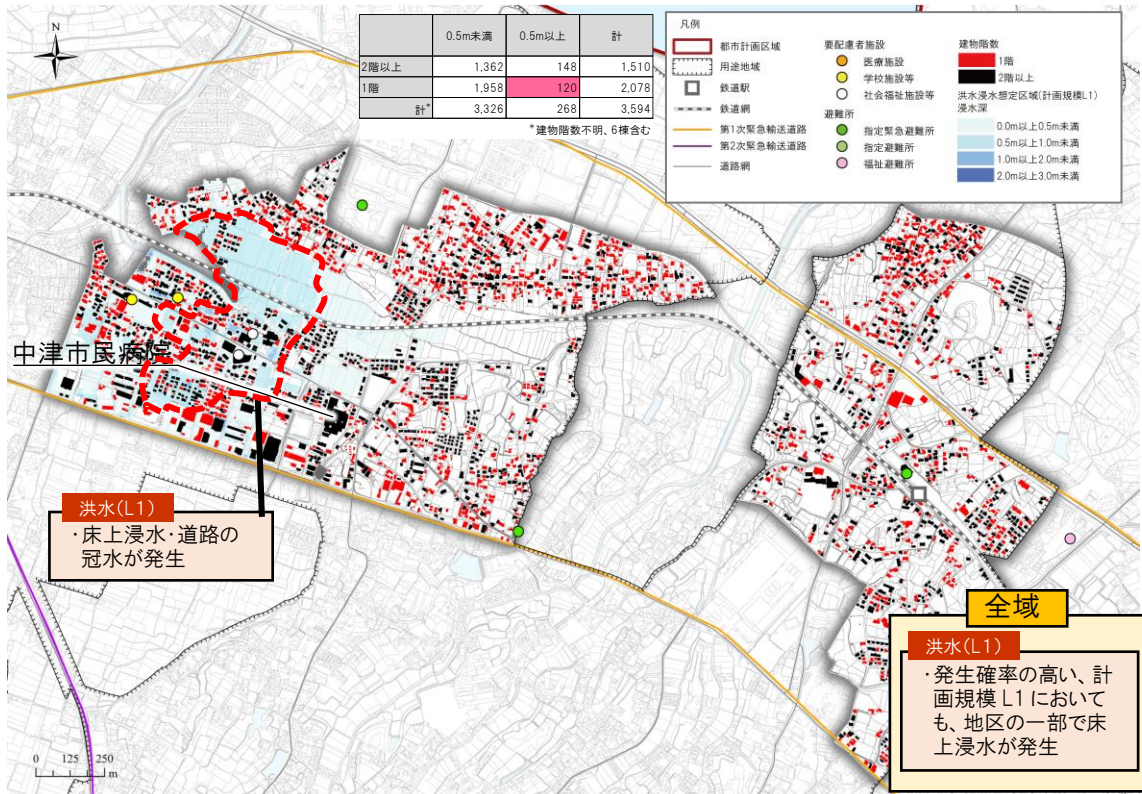


図 洪水浸水想定区域(計画規模 L1)

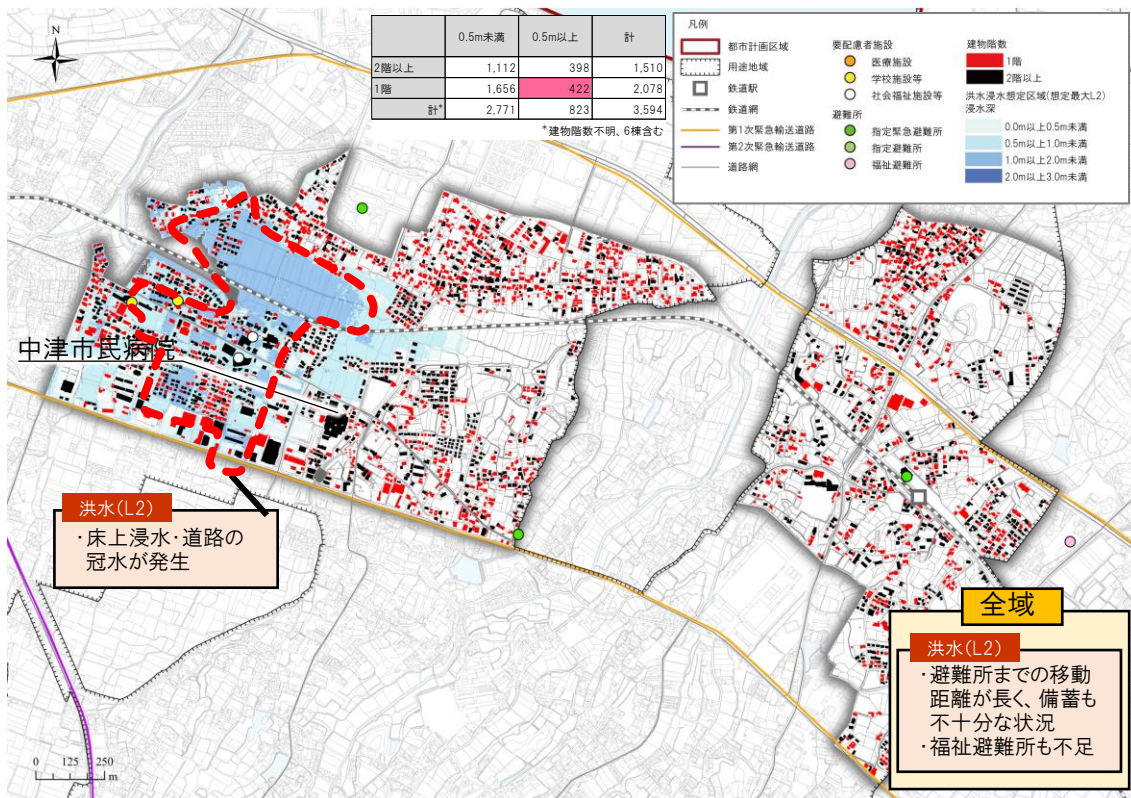


図 洪水浸水想定区域(想定最大規模 L2)

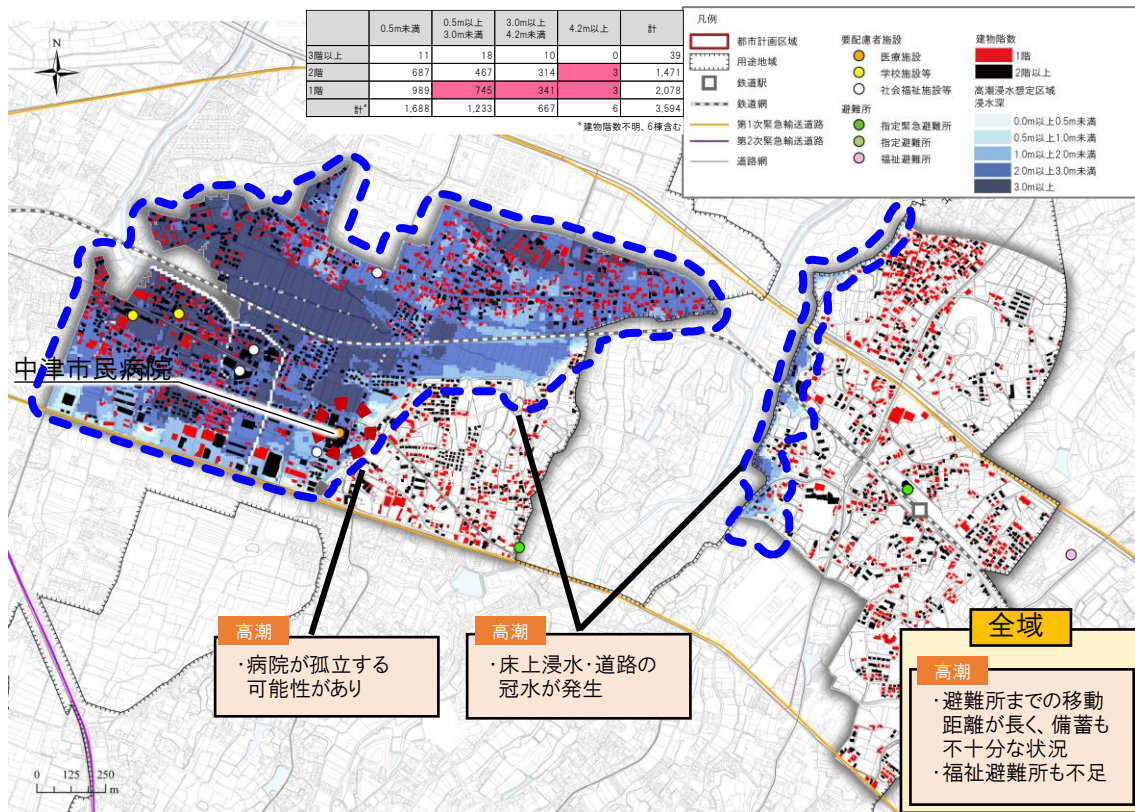


図 高潮浸水想定区域

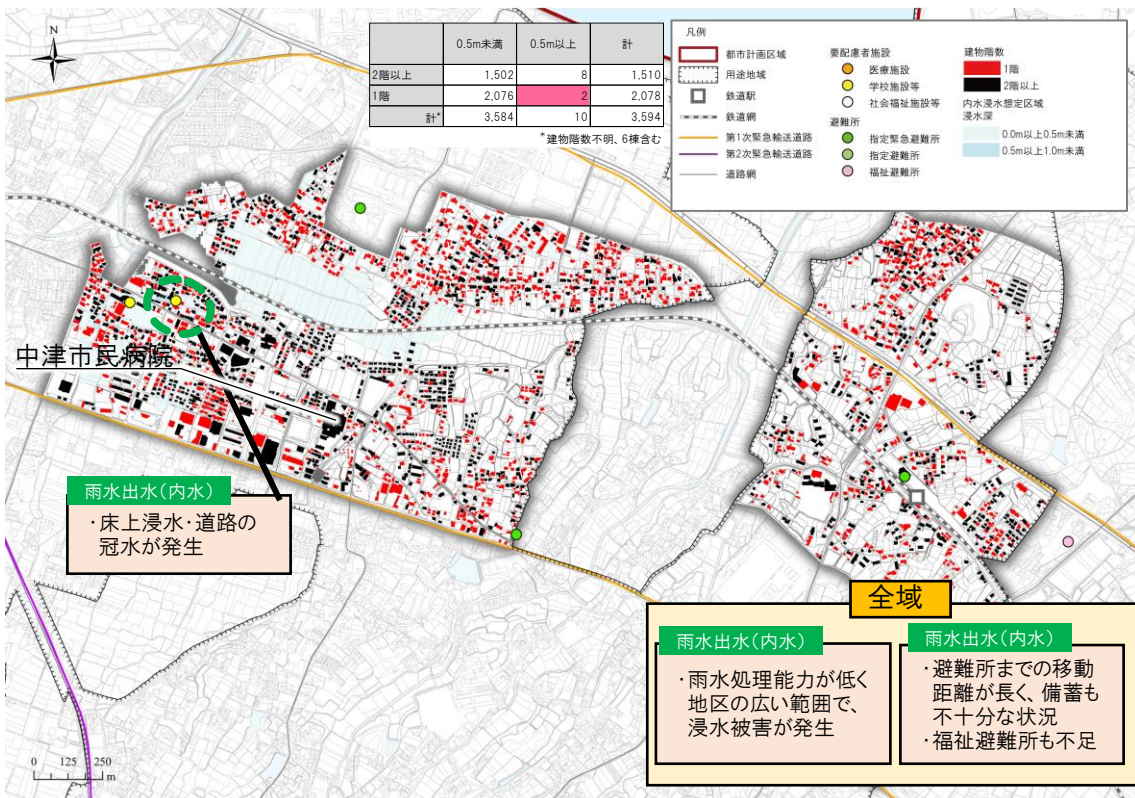


図 雨水出水浸水想定区域(内水)

(3) 生活拠点(万田)周辺地区

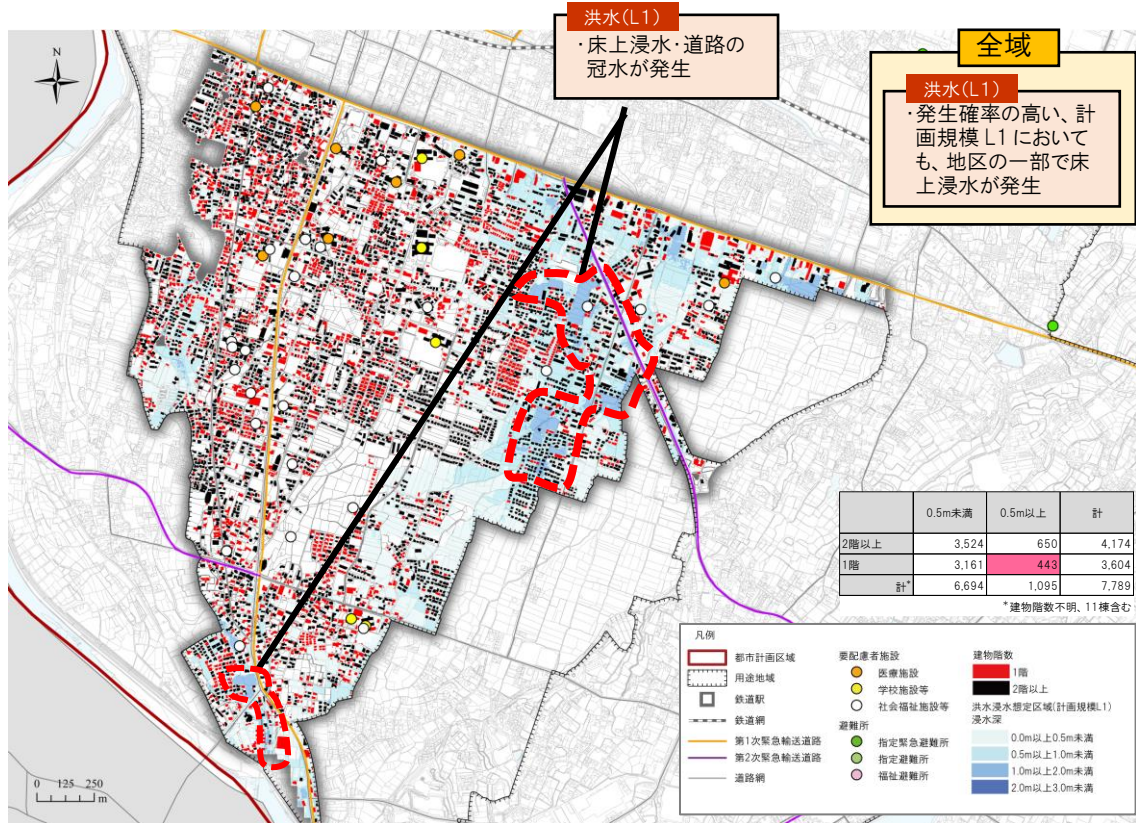


図 洪水浸水想定区域(計画規模 L1)

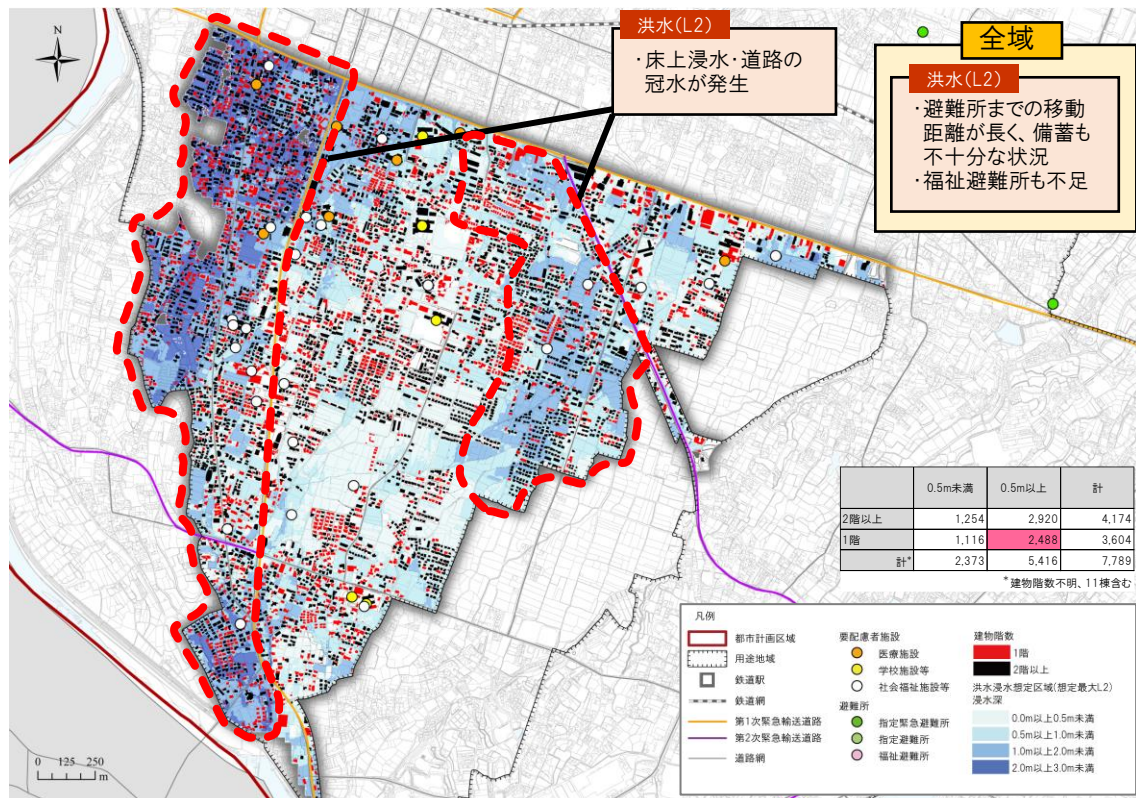


図 洪水浸水想定区域(想定最大規模 L2)

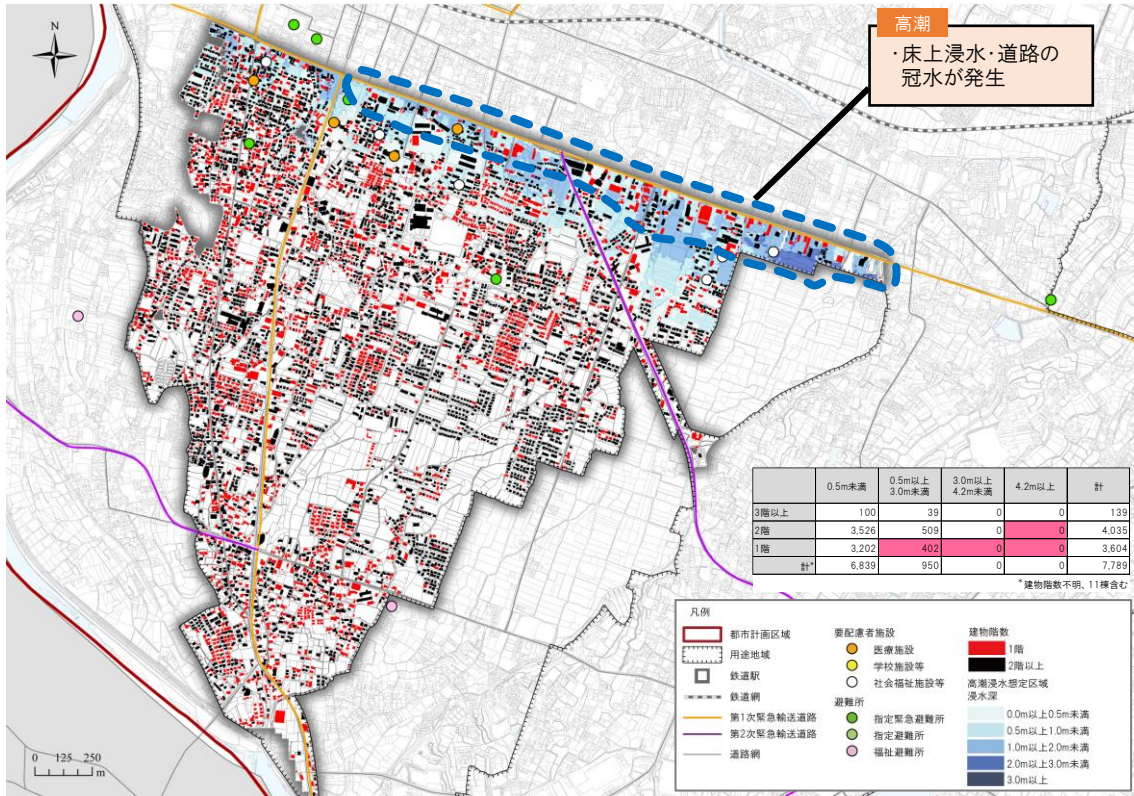


図 高潮浸水想定区域

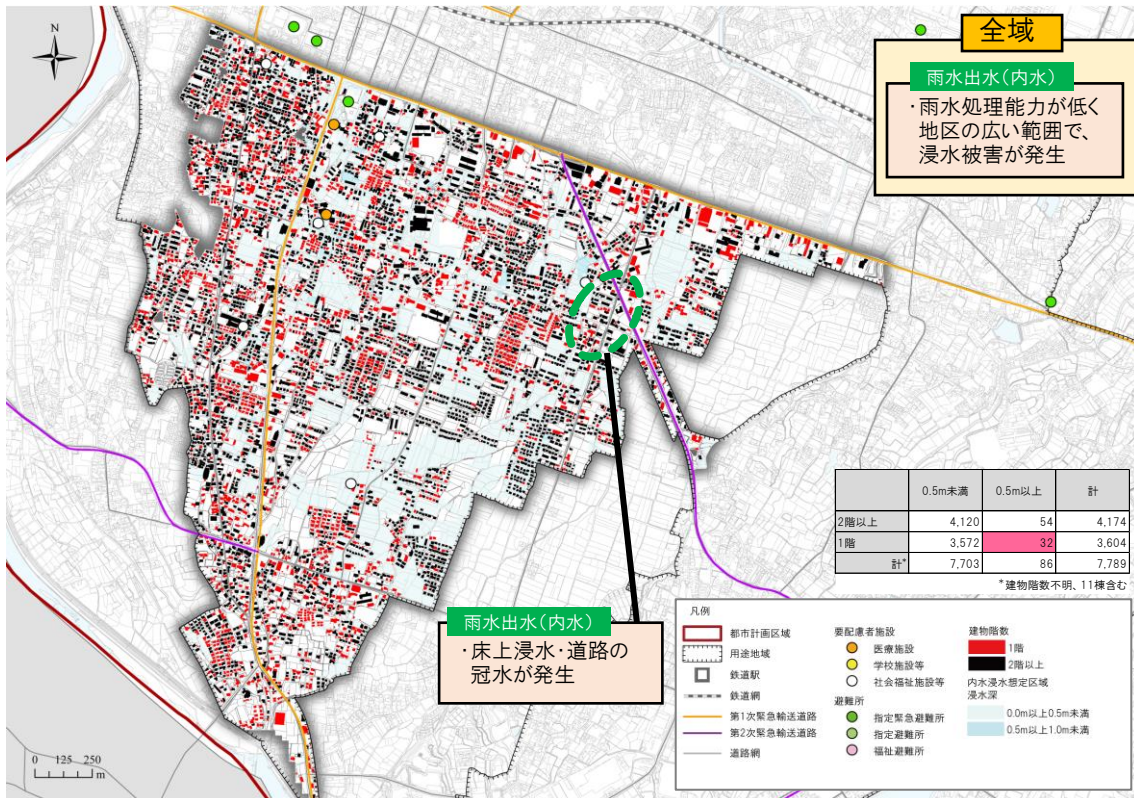


図 雨水出水浸水想定区域(内水)

(4) 生活拠点(大貞)周辺地区

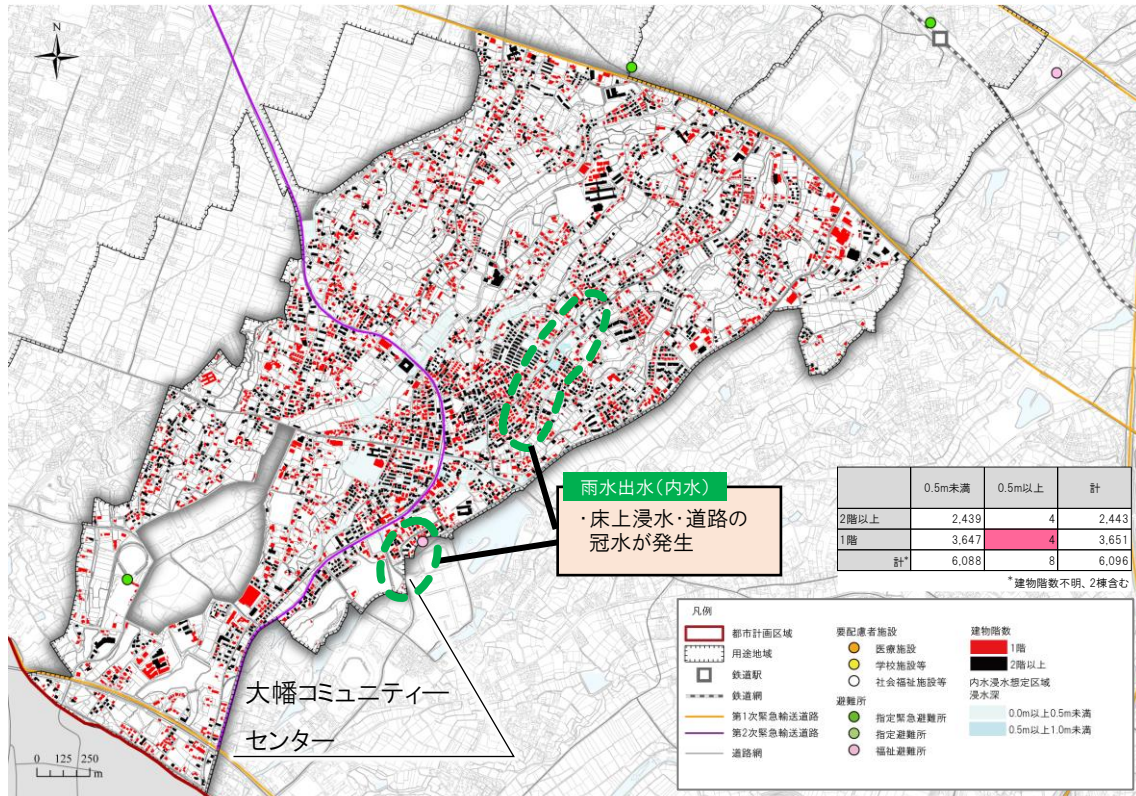


図 雨水出水浸水想定区域(内水)

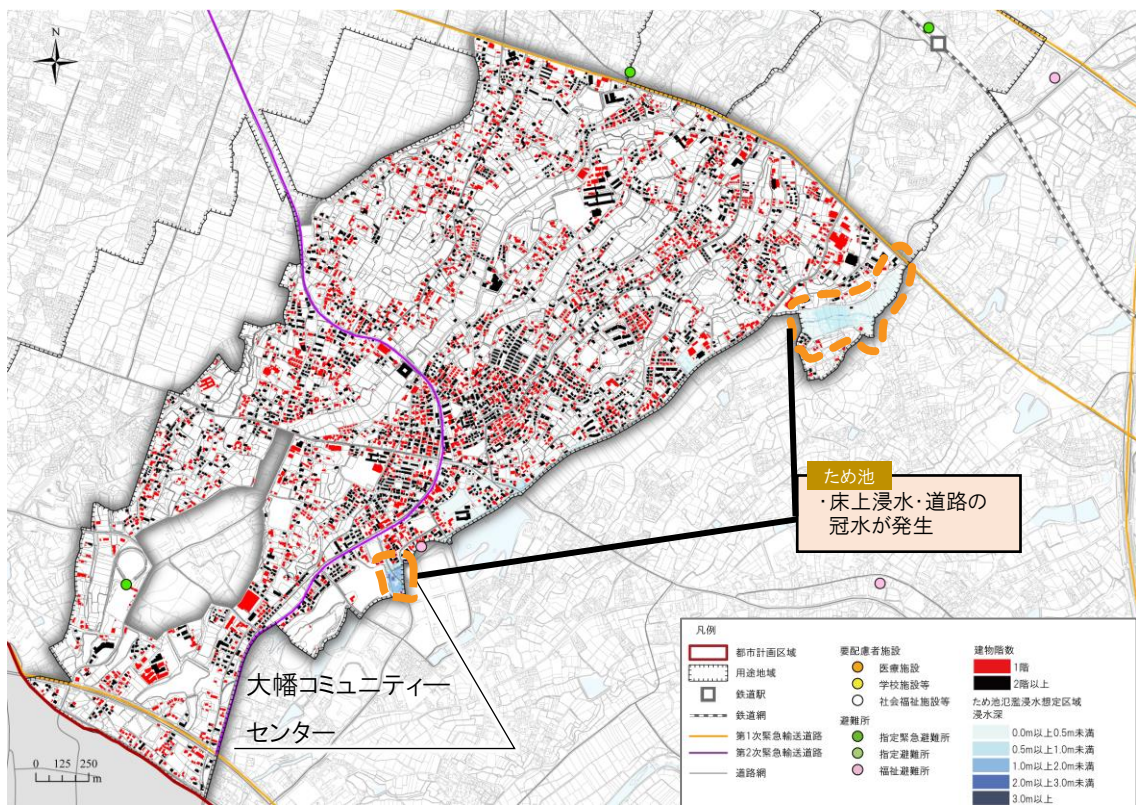


図 ため池氾濫浸水想定区域