

# 中津市民病院 専門外来充実のお知らせ

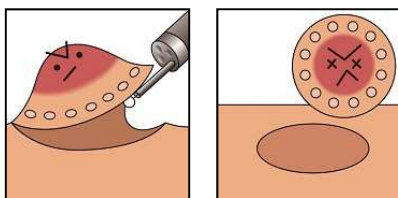
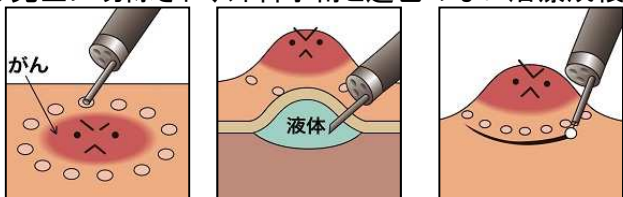
## 消化管外来

4月より、消化管専門の医師が赴任しました。日本消化器病学会専門医・指導医、日本消化器内視鏡学会専門医・指導医を取得しています。食道・胃・大腸の疾患を中心に診療を行います。検診で精査を指示された場合の2次検診から、専門的な診療まで幅広く行います。

### ●早期胃がん・食道がんに対する治療

#### 内視鏡的粘膜下層剥離術(ESD)

近年、早期胃がんや早期食道がんに対して、その大きさや部位を問わず一括切除が可能な内視鏡的粘膜下層剥離術(ESD)が開発されました。今までは外科手術(開腹手術)となっていた病変も内視鏡手術により完全に切除され、外科手術と遜色のない治療成績が期待されます。



1. 内視鏡を胃の中に入れ、がんの周囲に切除範囲の目印をつけます
2. がんの下(粘膜下層)に、液体を注入して持ち上げます
3. マーキングの外側を切開します
4. 専用ナイフで粘膜下層を剥離します
5. がんを切除して組織検査に提出します

その他内視鏡治療、大腸ポリープ治療なども行っております。  
詳しくは消化器内科紹介ページをご覧ください。

## 新生児診療

当院は平成22年に地域周産期母子医療センターの認定を受けました。NICU(新生児集中治療室)3床、GCU(回復治療室)4床を備え、24時間体制で診療しています。入院する赤ちゃんは、予定日より早く小さく生まれたり、呼吸が苦しい状態が続いたり、黄疸(肌の黄色み)が強かったりと様々です。

生まれたばかりの赤ちゃんが入院となると、ご家族の不安はとても大きいでしょう。少しでもご家族に安心していただけるように、そして赤ちゃんが元気に退院できるようにサポートいたします。

退院後も小児科外来で健診をおこなったり、経過をみながら必要な治療を継続します。



NICU



小児科外来

産科と協力し、地域のみなさんが安心してお産できるように努めます。よろしくお願いいたします。

### ●新任医師紹介

氏名 大森 薫

専門医 日本内科学会認定内科医・総合内科専門医  
日本消化器病学会専門医  
日本消化器内視鏡学会専門医・指導医  
日本がん治療認定医機構がん治療認定医  
日本肝臓学会専門医  
日本消化管学会胃腸科専門医 ほか



### ●新任医師紹介

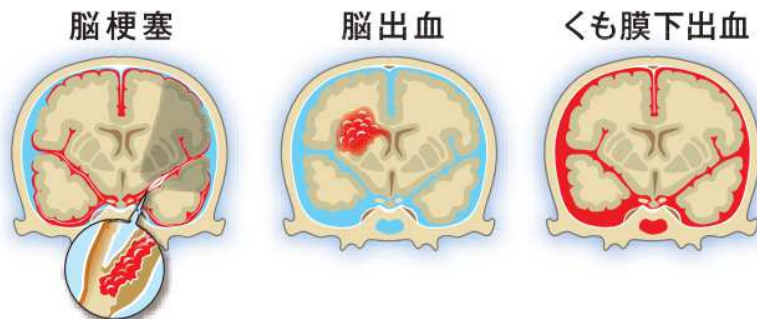
氏名 小杉 雄二郎

専門医 日本小児科学会専門医・認定小児科指導医  
日本周産期・新生児医学会  
周産期専門医(新生児)  
新生児蘇生法「専門」インストラクター



# 中津市民病院 専門外来充実のお知らせ

脳卒中で年間11万人以上が死亡しています



## ●脳卒中の治療

**脳梗塞** 従来の点滴加療に加えて適応患者さんには血栓溶解薬(t-PA)を使用したり、大きな血管の閉塞の場合には、九州大学関連病院と連携してカテーテルを用いた血栓回収療法を検討します。

**脳出血** 大きな血腫の場合には、救命目的に開頭手術を行います。

**くも膜下出血** 原因としては脳動脈瘤の破裂が大部分を占めます。再破裂予防のために、開頭して動脈瘤にクリップをかける手術を行います。動脈瘤の部位によってクリップが困難な場合には、九州大学関連病院と連携しコイル塞栓術を行います。

## ●新任医師紹介

氏名 井上 大輔  
 専門医 日本脳神経外科専門医・指導医  
 日本脳卒中学会脳卒中専門医  
 日本神経内視鏡学会技術認定医



### 一言

4月から勤務しています脳外科の井上大輔です。福岡の飯塚病院から赴任してきました。中津市内だけでなく京築地域および宇佐市・豊後高田市の脳卒中治療に少しでも貢献したいと思っております。また、脳外科疾患はその他に、正常圧水頭症、慢性硬膜下血腫、脳腫瘍、てんかん、痙縮など多岐に渡ります。いつでも気軽にご相談下さい。よろしくお願いたします。

## 女性婦人科外来

一般的に産婦人科というと妊娠・出産をみてもらう場所というイメージが強いですが、女性を生涯にわたってサポートする場所です。例えば、月経痛、月経不順などの月経のトラブル、ほてり・イライラ感などの更年期症状、子宮が腔外に出てくるなどの加齢に伴う症状など、様々な症状に合わせた治療を行っています。

その中で、お子さんを望まれる方へ不妊症の検査や治療も行っております。不妊の原因には様々あり、まずはそれを探ることが大切です。不妊の原因となる婦人科の病気(子宮筋腫や子宮内膜ポリープ、卵巣腫瘍など)の手術もでき、妊娠した後も出産までサポートさせて頂くことができます。また、体外受精が必要な方には、専門施設へ適切にご紹介させていただきます。

自分が妊娠できるか不安に思われている方、2人目3人目を希望しているけどなかなか妊娠しない方など、婦人科受診はハードルが高いと思わず、お気軽に相談にいらして下さい。

### ★当科でできる不妊検査★

- ①血液検査(ホルモン値やAMH)
- ②超音波検査
- ③精液検査
- ④子宮卵管造影検査

### ★当科でできる不妊治療★

- ①タイミング指導
- ②内服や注射での排卵誘発
- ③人工授精



## ●新任医師紹介

氏名 宮本 侑子  
 専門医 日本産科婦人科学会専門医  
 所属学会 日本産科婦人科学会  
 日本周産期・新生児医学会  
 日本婦人科腫瘍学会 など



氏名 山下 聡子  
 専門医 日本産科婦人科学会専門医  
 所属学会 日本産科婦人科学会  
 日本生殖医学会  
 日本受精着床学会  
 日本婦人科腫瘍学会 など

